



Mikosis

ÜRÜN KATALOĐU

Product Catalog

2019

Asansör Elektronikinde Yeni Ufuklar
"New Horizons in Elevatronics"

İÇİNDEKİLER / Contents

FİRMA PROFİLİ / Company Profile	3
ASANSÖR KUMANDA KARTLARI / Lift Controllers	5
Mikosis G1 Kumanda Kartı ve Özellikleri / Mikosis G1 Controllers and Features	
Mikosis G3 Kumanda Kartı ve Özellikleri / Mikosis G3 Controllers and Features	
Uzaktan İzleme ve Kontrol / Remote Monitoring and Control	
HIZ KONTROL ÜNİTELERİ / Lift Drive Systems	13
Gefran ADL 300	
Gefran VDL 200	
Gefran AFE	
ASANSÖR KUMANDA PANOLARI / Lift Control Panels	21
Mikosis G1 Kumanda Panosu / Mikosis G1 Lift Control Panels	
Mikosis G3 Kumanda Panosu / Mikosis G3 Lift Control Panels	
Regeneratif Asansör Kumanda Sistemleri / Regenerative Lift Control Systems	
ASANSÖR KUYU BİLEŞENLERİ / Pushbuttons & Displays	26
HAZIR KUYU VE KABİN TESİSATI /	27
<i>Pre-cut and Pre-wired Electrical Connection Solutions</i>	
BUTONYERLER VE GÖSTERGELER / Pushbuttons & Displays	29
Butonlar / Push Buttons	
Gösterge Modelleri / Display Models	
Tam Boy Kutulu Kabin Butonyerleri /	
<i>Full Size Cabin Operating Button Panel Models / with box</i>	
Tam Boy Sıva Üstü Kabin Butonyerleri /	
<i>Full Size Cabin Operating Button Panel Models / Surface Mount</i>	
Yatay Sıva Üstü Kabin Butonyeri ve Kabin Butonyer İlaveleri /	
<i>Horizontal Cabin Operating Button Panel Model and Car Button Options</i>	
Kat Butonyerleri - Kapı Yanı ve Kapı Üzeri Göstergeler /	
<i>Landing Operating Button Panels - Overdoor Indicators and Hall Lanters</i>	
Kat Butonyer İlaveler / Landing Operating Button Panel Options	



Mikosis





Firma Profili

Company Profile

Asansör kumanda sistemleri ve elektroniğinde “dizayn, üretim, teknik destek, satış sonrası hizmet, danışmanlık, satış, ithalat ve ihracat konularında faaliyet gösteren şirketimiz, Mikosis markası altında aranılan ve güvenilen bir marka haline gelmekte ve dikey kentleşmenin en önemli unsurlarından biri olan asansör sektöründe yılların tecrübesini siz müşterilerimize sunmaktadır.

Mikosis, günümüz ve geleceğin modern toplumunun ihtiyaç duyduğu ortak özelliklerin tümünü kendi bünyesinde toplamaktadır. Ürünlerimizin her biri; emniyet, güvenilirlik, performans, konfor, fonksiyonellik ve ergonomik gereksinimlere dayanan tasarım ve imalatlardan oluşmaktadır. Gelişen teknolojiyi takip eden, kaynaklarını etkin kullanabilen ve gelişime açık müşteri memnuniyeti çerçevesinde ürünler sunan firmamız, toplumun değişen gereksinimlerini karşılama politikasının bir sonucu olarak insanların refahına ve ülke ekonomisine pozitif katkılarda bulunmayı hedef alır.

Our company, MİKOSİS Micro Control Systems Electronic Electric Elevator Ind. and Trading Co., Ltd., is working in the fields of research & development, design, manufacture, sales, and technical services of elevator controllers and control systems.

Our aim is to realize high-quality elevator controllers and control systems ensuring safety, reliability, functionality and high performance of any kind of elevators, and to make any contributions into the elevator sector in the right way by our technical knowledge and experience.

MİKOSİS encompasses many of the common attributes expected by the modern society of today and the future. As a result of our corporate policy for meeting the society's changing needs, we have committed to making positive contributions to the progress and well being of the society and the prosperity of people.

Bir ürünün toplam kalitesi, o ürünün imalatında kullanılan malzeme ve komponentlerin ayrı ayrı sahip olduğu kalite değerlerinin toplamıdır. Bundan dolayı ürünlerimizde ilgili yönetmelik ve standartlara uygun ve sürekli olarak test, muayene ve kontrol prosedürlerine tabi tutulan kaliteli malzeme ve komponentleri kullanmaktayız. Firmamızın dayandığı bu felsefe, ürünlerimizin her birine üstün kalite damgasının vurulmasının bir güvencesidir.

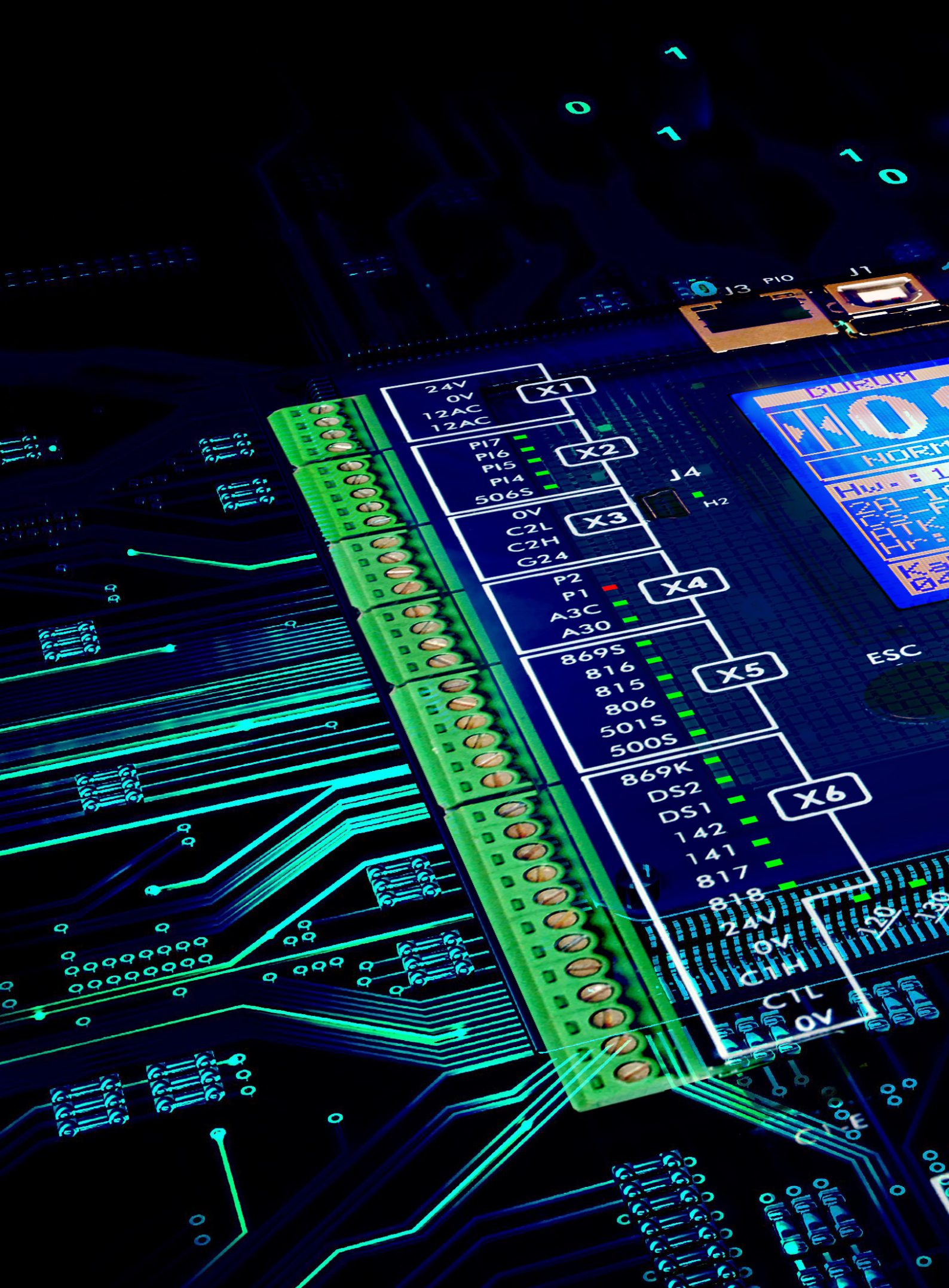
Firmamız için “kalite” sadece ulaşılan ve korunan bir düzey değil, koşullara göre iyileştirilen, geliştirilen ve yenilenen bir hedeftir. Tüm firma çalışanlarının paylaştığı bir sorumluluktur.

Kalite ve güven firmamızın geleceğinin teminatıdır. Firma olarak en temel prensibimiz; işimize bağlılık, konumuzda profesyonellik, toplam kalite yönetimi, kurumsal organizasyon yapısı ve nihai müşteri memnuniyeti ve sürekliliğin temini ve tesisidir.

Each of our products are designed and manufactured according to the stringent industry standards, regulations, and requirements of safety, reliability, performance, functionality, and comfort. This strategy ensures that the highest quality automatically builds into each product beginning from the early design stage.

For our company, “quality” is not a reached and preserved level, but a target which is reforming and renewing consistently. Total quality is our future warranty and a common responsibility shared by all employees.

Professionalism, Total Quality Management, and Institutional Corporate Identity; All ensure an Ultimate Customer Satisfaction.



KUMANDA KARTLARI

Lift Controllers

Mikosis

Lift
Controller

X7

X8

X15

X16

DS2
DS1
BC
BE
BD
VFC
VBR

MF
869P
500P

G24
CIH

140

K1

K2

K3

K4

K5

K6

0400

S2

S3

S4

S5

S6

1A

1C

2A

3A

3C

4A

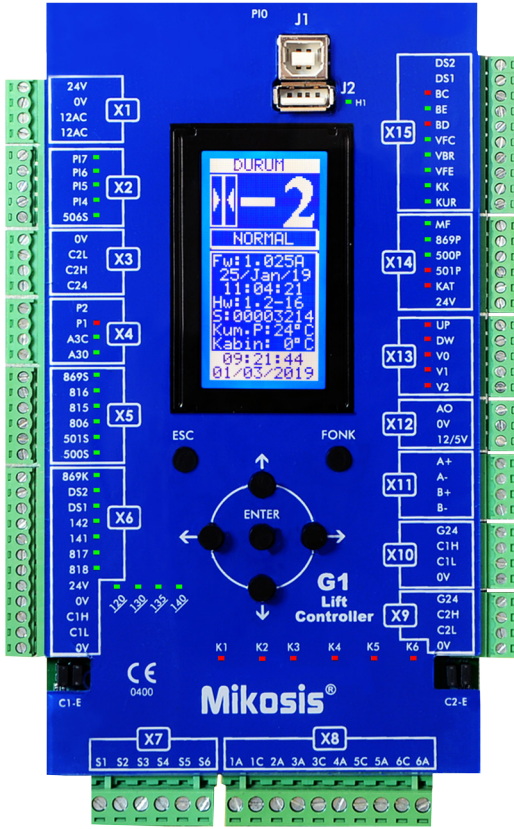
5C

5A

6C

6A

MİKOSİS G1



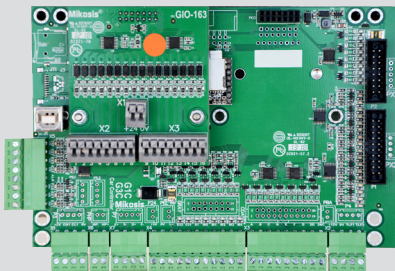
Standart	: EN 81-20/50
Tahrik Tipi	: Çift Hızlı-Hidrolik-VVVF (Senkron-Asenkron Motor)
Hız Kontrol	: CANOpen veya Analog çıkış seçimiyle EPC Kuyu Kopyalama ve Direkt Kata Erişim fonksiyonu
Seyir Hızı	: <1.6 m/s
Durak Sayısı	: 16 durak tek buton - 8 durak çift buton (Can-bus kat butonları ile 32 durak)
Kumanda Tipi	: Basit/Karışık Toplamalı/Aşağı Yön Seçici Toplamalı/Çift Yön Seçici Toplamalı

- Grup Kumanda Dupleks
- BYPAS muayene çalışma fonksiyonu
- Gerçek Zaman Saati
- Dahili Ortam Sıcaklık izleme ve kontrolü
- Son 64 adet detaylı hata kaydetme ve izleme
- Kabinle CANBus Seri Haberleşme
- Çok Fonksiyonlu Park Modları
- Yangın, Deprem fonksiyonu
- İtfaiyeci Servisi ve Vatman Çalışma
- Erken Kapı Açma ve Kapı Açık Seviyeleme

Standart	: EN 81-20/50
Drive Type	: 2-speed, Hydraulic, VVVF (synchronous/asynchronous motor)
Speed Control	: EPC Sha Copying and Direct Landing Position Control Feature with either CANOpen or Analogue Output selection
Travelling Speed	: 1.6 m/s
Number of Stops	: 16 stops one button or 8 stops two buttons [32 stops w/CANBus LCS landing stations]
Control Type	: Simple/Mixed Collective/Down-selective/Two-way selective collective Group Control Dublex

- Group Control Dublex
- BYPASS inspection operation function
- Real time clock
- Internal ambient temperature monitoring and control
- Detailed error recording and monitoring for the last 64 errors
- CANBus serial communication with car
- Multi-functional parking modes
- Fire and earthquake functions
- Firemen and preferential operations
- Door-opening in advance and releveling with opened doors

G1C KABİN SERİ HABERLEŞME KARTI
Car Serial Communication Board



G1-DBB KAPI KÖPRÜLEME KARTI
Door Bridging Board



BYPASS TERTİBATI
BYPASS Device





ÖZELLİKLER

- İnce tasarım sayesinde az yer kaplama dar kapı kenarı yerleşimine imkan tanıma (130x270x40 mm)
- 17-30VDC kumanda sinyal besleme girişi
- 8-30VAc/Dc CPU besleme girişi
- 4 adet 250VAC emniyet devresi izleme girişleri
- 5 adet 24VDC/100mA NPN transistör çıkışı, hız kontrol cihazı ve valf röleleri sürmek için
- 3 adet 24VDC/100mA NPN tranzistör çıkışı, Katta ve kapı köprüleme güvenlik fonksiyonları için
- 1 adet 0..5V/-5V..+5V/0..10V/-10V..+10V/4-20mA seçilebilir Analog çıkışı, hız referansı çıkışı için
- Analog PTC girişi ile motor sıcaklığı izleme ve koruma fonksiyonu
- TTL /HTL Enkoder girişleri ve 5/12V Enkoder besleme çıkışı
- Kabin, Kuyudibi ve Pano için ayrı ayrı olmak üzere revizyon ve elektromekanik fren kumanda sinyal girişleri
- Kuyudibi revizyon sonrası normale dönüş için RESET anahtarı kumanda sinyali girişi
- 128x64 Grafik LCD Ekran / 7 adet tuş ile asansör parametre ve fonksiyonlarını kolayca izleme ve değiştirme
- Arızalı kapı kontak izleme ve normal çalışma koruma fonksiyonu
- UCMP (İstem dışı kabin hareketine karşı koruma) izleme fonksiyonu
- Acil durum elektrikli fren açtırma ve kabin aşırı hızlanma kontrolü
- Hidrolik asansörler için ikinci seviyeleme motoru sürüş fonksiyonu
- Enerji tasarrufu izleme ve kontrol fonksiyonu
- Motor veya hız regülatörü üzerinden kuyu kopyalama fonksiyonu
- 2 adet kat seviye şalteri ile seviyeleme fonksiyonu
- 1 adet USB/A Host portu üzerinden USB Flash bellek ile yazılım güncelleme, parametre ve hata listesi yedekleme/kopyalama
- 1 adet USB/B Device portu üzerinden PC ile izleme, kontrol ve yazılım güncelleme, parametre ve hata listesi yedekleme/kopyalama

FEATURES

- Possible to install on the "Landing Door-Frame" and "next-to-the Landing door" with slim-line design
- 17 - 30 VDC Control Signal Supply Input
- 8 - 30 VAC/DC CPU Supply Input
- 4 safety circuit monitoring inputs, rated at 250VAC
- 5 NPN-transistor outputs, rated at 24VDC/100mA: For driving speed-controller and valve relays
- 3 NPN-transistor outputs, rated at 24VDC/100mA: For safety functions of "at floor and door-bridging"
- 1 selectable analogue speed-reference output in the range of 0..5V/±5V/0..10V/±10V/4-20mA
- Motor temperature monitoring and protection function via analogue PTC input
- TTL/HTL encoder inputs and 5/12V encoder supply output
- Inspection and electromechanic brake control signal inputs for car, shaft-pit and control panel each
- RESET switch control signal input for returning to normal operation after shaft-pit inspection
- 128x64 graphic LCD display / Easy monitoring and change of li parameters and functions using a 7 push-button keypad
- Faulty-door contact monitoring and normal operation protection function
- UCMP (Unintended Car Movement Protection) monitoring function
- Emergency electrical brake release and car over-speed control
- Second-levelling-motor drive function for hydraulic lift
- Energy-saving monitoring and control functions
- Sha -copying function via motor or speed-regulator
- Levelling function with 2 floor-level-switches
- Firmware update, paramete and error list backup/copying using a USB flash memory stick via USB-A Host port
- Firmware update, parameter and error list backup/copying, monitoring, and control of li controller simply connecting PC unit to USB-B Device port.

G1C KABİN SERİ HABERLEŞME KARTI

- 2 adet kabin butonları giriş/çıkış kartı portu
- 2 adet kabin kapısı desteği (Sadece G1-RF kartı ile desteklenir)
- Kabin havalandırma fanı kontrolü
- İtfayeci Servisi ve Vatman Çalışma kumanda sinyal girişleri
- Kabin cihazları enerji tasarrufu uyku modu fonksiyonu ve çıkışı
- -9..39 durak için NPN segment çıkışları
- 6 bit PNP GRAY/BINARY kod display, yön oku, 2 adet gong çıkışları
- Kısa devre ve aşırı akım korumalı 12V acil durum aydınlatma çıkışı
- Sesli Anons MP3 desteği ve 1W hoparlör çıkışı
- Dahili Ortam Sıcaklık izleme ve kontrolü
- Dahili buzzer ile aşırı yük ve kabin kayıt kabulü sesli ikaz bildiri fonksiyonu
- BYPASS flash aydınlatma ve buzzer çıkış fonksiyonu

G1-DBB KAPI KÖPRÜLEME KARTI

- Güvenli kapı köprüleme fonksiyonu
- Olası donanım ve yazılım hatalarına karşı koruma

BYPASS TERTİBATI

- Durak ve kabin kapısını devre dışı bırakan (bypass) tertibatı; kapı kilitleme kontaklarının bakımı için durak ve kabin kapısını devre dışı bırakan (bypass eden) bir tertibattır.
- Normal çalışma ve köprülenen kapının ayrı ayrı bildirilmesi fonksiyonu

G1C SERIAL COMMUNICATION CAR CONTROLLER

- 2 ports for landing push-buttons input/output cards
- Two car-doors support (Supported only by G1-RF board)
- Car ventilation fan control
- Control signal inputs for firemen and preferential operations
- Energy-saving sleep-mode function/output for car devices
- NPN segment outputs for -9, ... ,39 stops
- 6 bit PNP GRAY/BINARY code display, direction arrow, two gong outputs
- Short-circuit and over-current protected 12V emergency lighting output
- Audible announce MP3 support and 1W speaker output
- Internal ambient temperature monitoring and control
- Audible warning signal for car over-load and car call acceptance with use of an internal buzzer
- Flashing light and audible warning buzzer outputs for BYPASS functionality

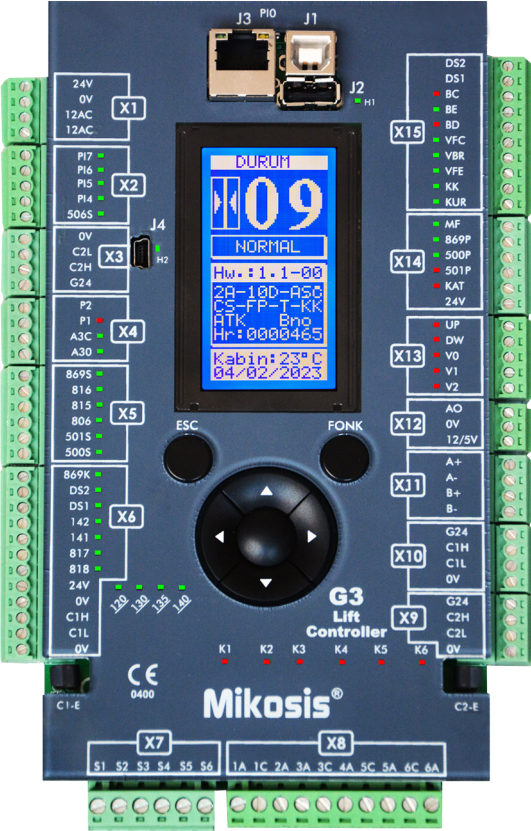
G1-DBB DOOR BRIDGING BOARD

- Safe door-bridging function
- Protection against any probable hardware and firmware faults

BYPASS DEVICE

- Landing and car door bypass device is provided for maintenance of contacts of the landing door, car door and door locking.
- Notification of normal and bridged doors's Bypass status seperately to the lift controller

MİKOSİS G3



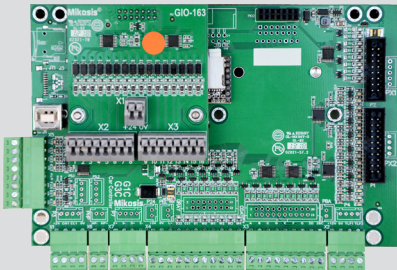
Standart	: EN 81-20/50
Tahrik Tipi	: Çift Hızlı-Hidrolik-VVVF (Senkron-Asenkron Motor)
Hız Kontrol	: CANOpen veya Analog çıkış seçimiyle EPC Kuyu Kopyalama ve Direkt Kata Erişim fonksiyonu
Seyir Hızı	: <4.0 m/s
Durak Sayısı	: 64 durak tek buton / çift buton
Kumanda Tipi	: Basit/Karışık Toplamalı/Aşağı Yön Seçici Toplamalı/Çift Yön Seçici Toplamalı

- Grup Kumanda Quadupleks (4'lü grup kumanda)
- BYPAS muayene çalışma fonksiyonu
- Gerçek Zaman Saati
- Dahili Ortam Sıcaklık izleme ve kontrolü
- Son 64 adet detaylı hata kaydetme ve izleme
- Kabinle CANBus Seri Haberleşme
- Çok Fonksiyonlu Park Modları
- Yangın, Deprem fonksiyonu
- İtfaiyeci Servisi ve Vatman Çalışma
- Erken Kapı Açma ve Kapı Açık Seviyeleme

Standart	: EN 81-20/50
Drive Type	: 2-speed, Hydraulic, VVVF (synchronous/ asynchronous motor)
Speed Control	: EPC Sha Copying and Direct Landing Position Control Feature with either CANOpen or Analogue Output selection
Travelling Speed	: 4.0 m/s
Number of Stops	: 64 stops one button or / two buttons
Control Type	: Simple/Mixed Collective/Down-selective/Two-way selective collective Group Control Dublex

- Group Control Quadplex
- BYPASS inspection operation function
- Real time clock
- Internal ambient temperature monitoring and control
- Detailed error recording and monitoring for the last 64 errors
- CANBus serial communication with car
- Multi-functional parking modes
- Fire and earthquake functions
- Firemen and preferential operations
- Door-opening in advance and releveling with opened doors

G3C KABİN SERİ HABERLEŞME KARTI
Car Serial Communication Board



G1-DBB KAPI KÖPRÜLEME KARTI
Door Bridging Board



BYPASS TERTİBATI
BYPASS Device





ÖZELLİKLER

- İnce tasarım sayesinde az yer kaplama dar kapı kenarı yerleşimine imkan tanıma (130x201x40 mm)
- 17-30VDC kumanda sinyal besleme girişi
- 8-30VAc/Dc CPU besleme girişi
- 4 adet 250VAC emniyet devresi izleme girişleri
- 5 adet 24VDC/100mA NPN transistör çıkışı, hız kontrol cihazı ve valf röleleri sürmek için
- 3 adet 24VDC/100mA NPN transistör çıkışı, katta ve kapı köprüleme güvenlik fonksiyonları için
- 1 adet 0..5V/-5V..+5V/0..10V/-10V..+10V/4-20mA seçilebilir Analog çıkış, hız referansı çıkışı için
- Analog PTC girişi ile motor sıcaklığı izleme ve koruma fonksiyonu
- TTL /HTL Enkoder girişleri ve 5/12V Enkoder besleme çıkışı
- Kabin, Kuyudibi ve Pano için ayrı ayrı olmak üzere revizyon ve elektromekanik fren kumanda sinyal girişleri
- Kuyudibi revizyon sonrası normale dönü için RESET anahtarı kumanda sinyali girişi
- 128x64 Grafik LCD Ekran / 7 adet tuş ile asansör parametre ve fonksiyonlarını kolayca izleme ve değiştirme
- Arızalı kapı kontak izleme ve normal çalışma koruma fonksiyonu
- UCMP (Istem dışı kabin hareketine karşı koruma) izleme fonksiyonu
- Acil durum elektrikli fren açtırma ve kabin aşırı hızlanma kontrolü
- Hidrolik asansörler için ikinci seviyeleme motoru sürüş fonksiyonu
- Enerji tasarrufu izleme ve kontrol fonksiyonu
- Motor veya hız regülatörü üzerinden kuyu kopyalama fonksiyonu
- 2 adet kat seviye şalteri ile seviyeleme fonksiyonu
- 1 adet USB/A Host portu üzerinden USB Flash bellek ile yazılım güncelleme, parametre ve hata listesi yedekleme/kopyalama
- 1 adet USB/B Device portu üzerinden PC ile izleme, kontrol ve yazılım güncelleme, parametre ve hata listesi yedekleme/kopyalama
- 1 adet 10/100Mb RJ45 Ethernet portu ile Asansör Uzaktan Erişim ve izleme, kontrol ve yazılım güncelleme, parametre ve hata listesi yedekleme/kopyalama
- 1 adet USB Mini/B konektörü ile opsiyonel taşınabilir el terminali bağlanabilme desteği
- 1 adet yüksek hızlı seri haberleşme portu opsiyonel genişleme kartları için
- 1 adet dokunmatik TFT/LCD portu (Opsiyon)
- Arttırılabilir dahili FLASH ve SRAM bellek ile anlık kayıt tutma ile gelişmiş arıza analiz fonksiyonu (Opsiyon)
- CANOpen mutlak kuyu okuyucu ile hassas kuyu kopyalama ve seviyeleme fonksiyonu (Opsiyon)

FEATURES

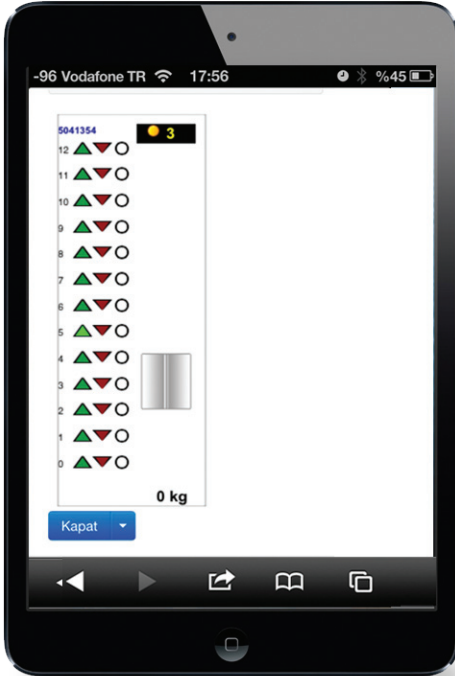
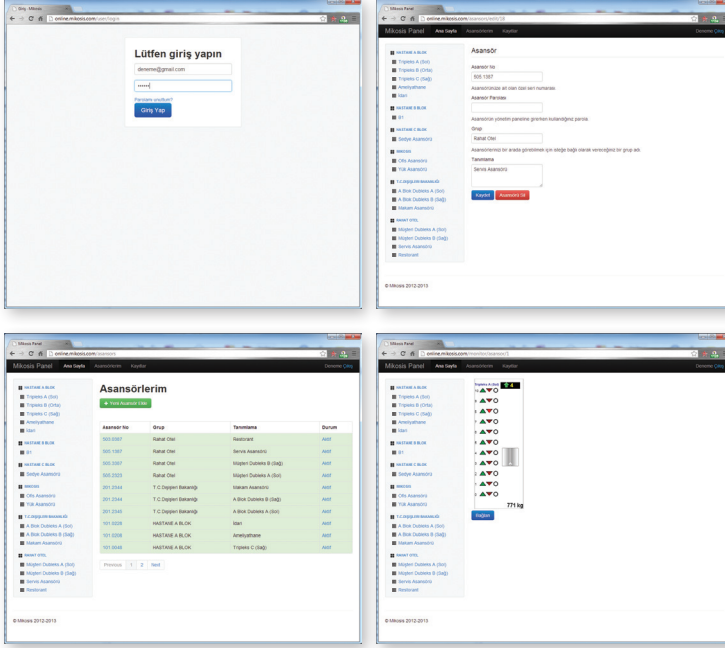
- Possible to install on the "Landing Door-Frame" and "next-to-the Landing door" with slim-line design
- 17 - 30 VDC Control Signal Supply Input
- 8 - 30 VAC/DC CPU Supply Input
- 4 safety circuit monitoring inputs, rated at 250VAC
- 5 NPN-transistor outputs, rated at 24VDC/100mA: For driving speed-controller and valve relays
- 3 NPN-transistor outputs, rated at 24VDC/100mA: For safety functions of "at floor and door-bridging"
- 1 selectable analogue speed-reference output in the range of 0..5V/±5V/0..10V/±10V/4-20mA
- Motor temperature monitoring and protection function via analogue PTC input
- TTL/HTL encoder inputs and 5/12V encoder supply output
- Inspection and electromechanic brake control signal inputs for car, shaft-pit and control panel each
- RESET switch control signal input for returning to normal operation after shaft-pit inspection
- 128x64 graphic LCD display / Easy monitoring and change of lift parameters and functions using a 7 push-button keypad
- Faulty-door contact monitoring and normal operation protection function
- UCMP (Unintended Car Movement Protection) monitoring function
- Emergency electrical brake release and car over-speed control
- Second-levelling-motor drive function for hydraulic lifts
- Energy-saving monitoring and control functions
- Shaft-copying function via motor or speed-regulator
- Levelling function with 2 floor-level-switches
- Firmware update, parameter and error list backup/copying using a USB flash memory stick via USB-A Host port
- Firmware update, parameter and error list backup/copying, monitoring, and control of lift controller simply connecting PC unit to USB-B Device port.
- Remote access to lift via 10/100Mb RJ45 Ethernet port. Monitoring, control and firmware update, parameter and error list backup/copying
- Optional hand-terminal connection via USB Mini/B connector
- High-speed serial communication port for optional expansion cards
- Connection port for optional touch-screen TFT/LCD (1 unit) (Option)
- Instant record holding feature by means of internal FLASH and SRAM memory, advanced error analysis function (Option)
- Precise shaft-copying and levelling function using CANOpen absolute shaft reader (Option)

G3C KABİN SERİ HABERLEŞME KARTI

- 2 adet kabin butonları giriş/çıkış kartı portu
- 2 adet kabin kapısı desteği (Sadece G1-RF kartı desteklenir)
- Kabin havalandırma fanı kontrolü
- İtfayeci Servisi ve Vatman Çalışma kumanda sinyal girişleri
- Kabin cihazları enerji tasarrufu uyku modu fonksiyonu ve çıkışı
- -9..39 durak için NPN segment çıkışları
- 6 bit PNP GRAY/BINARY kod display, yön oku, 2 adet gong çıkışları
- Kısa devre ve aşırı akım korumalı 12V acil durum aydınlatma çıkışı
- Sesli Anons MP3 desteği ve 1W hoparlör çıkışı
- Dahili Ortam Sıcaklık izleme ve kontrolü
- Dahili buzzer ile aşırı yük ve kabin kayıt kabulü sesli ikaz bildiri fonksiyonu
- BYPAS flash aydınlatma ve buzzer çıkış fonksiyonu
- Mutlak basınç izleme ve kabin gerçek pozisyonu belirleme fonksiyonu
- 3 eksenli ivme ölçer ile gerçek kabin hızı ölçümü ve aşırı hızlanmaya karşı koruma ve seyir konforu analiz fonksiyonu
- Yük hücresi girişi ile hassas kabin yükü ölçüm fonksiyonu
- 2 adet RFID okuyucu portu ile asansör güvenlik sistemi fonksiyonu
- SD Flash bellek yuvası (Opsiyon)
- 1 adet dokunmatik TFT/LCD portu (Opsiyon)

G3C SERIAL COMMUNICATION CAR CONTROLLER

- 2 ports for landing push-buttons input/output cards
- Two car-doors support (Supported only by G1-RF board)
- Car ventilation fan control
- Control signal inputs for firemen and preferential operations
- Energy-saving sleep-mode function/output for car devices
- NPN segment outputs for -9, ... ,39 stops
- 6 bit PNP GRAY/BINARY code display, direction arrow, two gong outputs
- Short-circuit and over-current protected 12V emergency lighting output
- Audible announce MP3 support and 1W speaker output
- Internal ambient temperature monitoring and control
- Audible warning signal for car over-load and car call acceptance with use of an internal buzzer
- Flashing light and audible warning buzzer outputs for BYPASS functionality
- Absolute pressure monitoring and car real position determination function
- Real car travelling speed measurement by means of 3-axes accelerometer, protection against over-speed, and travelling comfort analysis function
- Precise car load measurement function via load-cell input
- Lift security system functionality via two RFID reader ports
- SD Flash memory socket (Option)
- One touch-screen TFT/LCD ports (Option)



TANIM

Online.mikosis.com; asansörlerin internet üzerinden herhangi bir PC, tablet veya akıllı telefonlar ile izleme ve kontrolü için uzaktan erişim sistemidir.

Fonksiyonlar

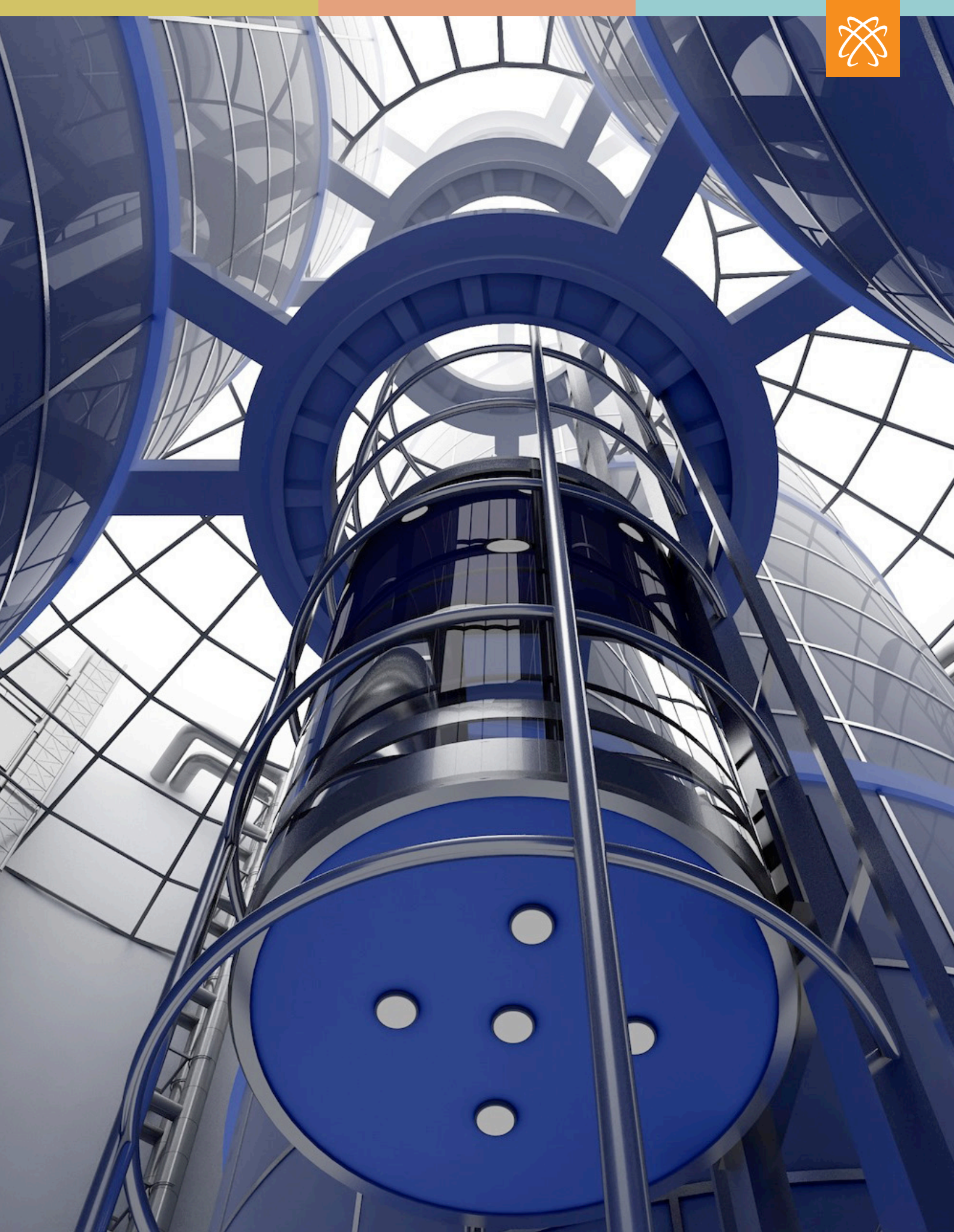
1. Asansörler gruplar halinde tanımlanarak aynı anda birden fazla asansörü izlenebilir
2. Aynı asansör birden fazla grupta tanımlanabilir.
3. Asansörlerin arıza listelerine erişilebilir.
4. Asansörlerin parametrelerine erişilebilir.
5. Asansörlere kat ve kabin çağırısı verilebilir.
6. Asansörler kapılarının iptali, dış kayıtların kayıtların iptali v.b. komutlar verilebilir.

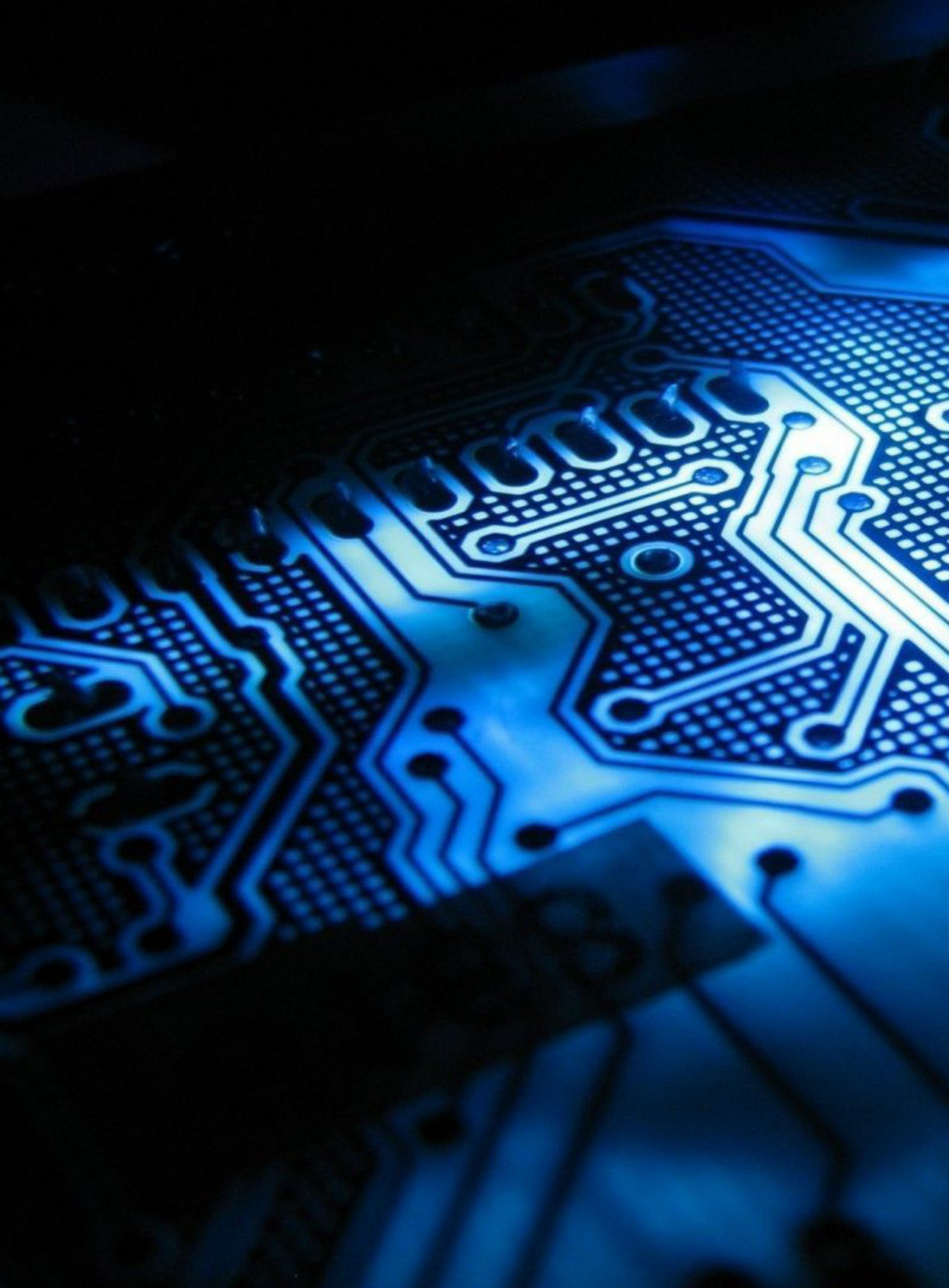
DESCRIPTION

Online.mikosis.com is a remote access system over the internet that monitoring and controlling the elevators from any PC, tablet or smartphones.

Functions;

1. More than one lifts can be monitored at the same time by defining lifts in groups
2. Same elevator can be defined more than one group
3. Accessing the error list of the elevator,
4. Accessing the parameters of the elevator,
5. Landing or car call can be given,
6. Door cancellation, landing call cancellation, etc. commands can be given.





HIZ KONTROL ÜNİTELERİ

Lift Drive Systems

GEFRAN ADL 300



Size-1 5.5kW	Size-2 7.5-11kW	Size-3 15-18.5kW	Size-4 22-30-37kW	Size-5 45-55kW
-----------------	--------------------	---------------------	----------------------	-------------------

Giriş Gerilimi	: @ULN=3x400 VAC (-15%+10%)
Dijital Girişler	: 8 Digital Input (NPN/PNP) ve 1 Digital Enable
Role Çıkışları	: 4 Röle Çıkışı
Analog Girişler	: Opsiyonel
Enkoder Kartı Dahili	: Digital 5 VdcTTL / Absolute ENDAT
Giriş EMI Filtresi	: Dahili
Çıkış Filtresi	: Dahili
Tuş Takımı	: 1 Satır 4 segment 4 tuş
Güvenli Tork Bırakma	: 1 Safety Enable
Standart	: EN 81-20/50

Input Voltage	: @ULN=3x400 VAC (-15%+10%)
Digital Inputs	: 8 Digital Input (NPN/PNP) ve 1 Digital Enable
Relay Outputs	: 4 Relay Outputs
Analog Inputs	: Optional
Encoder Card Included	: Digital 5 VdcTTL / Absolute ENDAT
Input EMI Filter	: Included
Output Filter	: Included
Keypad	: 1 Lines 4 Characters 4 button
Safe Torque Off (STO)	: 1 Safety Enable
Standard	: EN 81-20/50

- 10..+45 C sıcaklık çalışma aralığında nominal çıkış akımı
- Motor akımı=Sürücü akımı
- Motoru döndürmeden ve yükden ayırmadan auto tuning yapabilme
- Yüksek tetikleme frekansı sayesinde sessiz çalışma ve düşük hızlarda titreşimsiz çalışma (10kHz)
- Sıfır hızda tutma özelliğiyle fren açma, asansör makinaları için geliştirilmiş fren kontrol fonksiyonu
- OverLoad %200 10 saniye
- Karşı ağırlık kontrolü fonksiyonu
- Son normal seyirde kabin yükü algılama fonksiyonu ile kurtarmada kolay yönün ilk harekette seçilmesi
- Dört bölge kazanç ayar parametreleri ile yüksek konforun kolayca ayarlanabilmesi
- 300 Hz yüksek motor hızı ile yüksek kutup sayılı motorlar için artırılmış konfor ve kontrol özelliği
- Türkçe menü
- Kolay parametre ayarlama için Başlangıç Sihirbazı
- Gefran Keypad ile sürücü ayarlarının 5 ayrı hafızaya kaydı ve diğer sürücüye aktarılması

- Nominal output current in the operating temperature range of -10+45 °C
- Motor Current = Drive Current
- Auto-tuning ability without turning the motor and disconnecting the load
- Quite operation with no vibration at low speed due to high triggering frequency (switching frequency 10 kHz)
- Brake release with feature of holding at zero-speed. Brake control function improved for lift machines
- Overload 200% for 10 sec
- Counter-weight control function
- Selection of easy direction at first movement of rescue operation by means of car load detection function during last normal travel
- Easy adjustment of high-comfort by using four-zone gain setting parameters
- Improved comfort and control feature for high pole number motors with 300 Hz high motor speed
- Turkish menu
- Quick start-up for easy parameter setting
- By using Gefran Keypad, driver settings can be recorded in 5 different memories and transferred to the other driver

5 satır ve 21 karakterli gösterge
5 line x 21 character display

Atanmış fonksiyon tuşları
Dedicated function keys



Girişte veya sürücü içinde manyetik koruma
Magnetic housing on drive or door

Tuş takımı maksimum 15m mesafeye kadar uzaktan kumanda
Remote control from a distance of to 15m



ÖZELLİKLER

SEIDrive ADL GEFran'ın asansör mühendisliği sektöründeki deneyiminin bir ürünüdür. Bu deneyim, sektördeki önde gelen uygulayıcılarla teknik çözüm ve uygulama programları geliştirmek üzere yakın ortaklıklarla kurulan çalışmalarla sağlanmıştır. ADL, tüm montaj gereksinimlerinde maksimum sinerji ve en önemlisi, asansör kumanda sistemlerinde uygun maliyetli ve hızlı çözümler için, eksiksiz ve en gelişmiş asansör sürücü teknolojisini bir araya getirir.

- 32-bit teknolojiyle hızlı ve güçlü.
- Yüksek hızlı hesaplama ve maksimum hassasiyet,
- Tüm sistem çözümlerinde kullanılabilir.
- Makine dairesiz ve standart, dişlili ve dişlisiz,
- Kolay ve anlaşılabilir.
- Tüm asansör sistemlerinin programlanabilmesi için,
- Modüler ve uygun maliyetli,

- Kendi sistem konfigürasyonunuzu seçin,
- Kullanışlı,
- Her tür motorun kontrolü için tek bir ürün.
- Gelişmiş
- Asansörle bağlantılı DCP3, DCP4 ve CAN bus için,
- Yenilikçi
- "Özel olarak" asansör sektörü için tasarlanmıştır.

Asansör Kumanda Sistemi

Temel ve gelişmiş asansör fonksiyonları, tüm sistemler de her zaman maksimum rahatlık sağlamak için tek bir ürüne sığdırılmıştır.

- Bağımsız hızlanma ve yavaşlama rampası parametre ayarları ile asansör kabininde maksimum rahatlıkla yol almak için 4 adet jerk değeri.
- Sistem ataletini, regülatör kazancını vb. ayarlama imkanı ile "Yumuşak kalkış" fonksiyonu.
- Enerji kesintilerinde ve kurtarma durumunda, "Otomatik en yakın yön seçimi" fonksiyonu
- Kısa kat, kapı açma bölgesi, katta olmayan asansörün yeniden çalıştırılması ve otomatik yavaşlama noktası hesaplamasının bağımsız olarak yönetimi için EFC (Elevator Floor Control- Asansör zemin Kontrolü) fonksiyonu
- Doğrudan kata ulaşımın yönetimi ve katlar arası mesafenin kaydedilmesi için EPC (Elevator Positioning Control-Asansör Pozisyon kontrol) Fonksiyonu

Tüm motorlar için tek çözüm ADL, kapalı çevrim senkron ve asenkron motorlar için sistem algoritma birleştirir. Gelişmiş 32-bit donanım platformu ile güçlü asenkron açık çevrim kontrolü, tork, hassasiyet ve özel uygulama fonksiyonları açısından üstün performans gösterir.

Çok Yönlü

Tüm montaj biçimleri için tek bir çözüm sunmak üzere tasarlanmış ve geliştirilmiş olan ADL çok çeşitli asansör sistemleri ile birlikte kullanılacak şekilde tam donanımlıdır.

- Makine dairesiz & makine dairesi
- Dişli & Dişlisiz
- Modernizasyon

Çok Amaçlı Mekanik Yapı

Son derece kompakt ADL, alışılmadık asansör sistemlerini boyutlarını azaltır ve makine dairesiz sistemlerde montaj için uygundur.

FEATURES

SEIDrive ADL is the result of GEFran's experience in the civil lift engineering sector, gained from its commitment to working in close, partnership with leading operators in the sector to develop technical solutions and application programs. The ADL integrates the most complete and advanced lift inverter technology, for maximum synergy with the full range of installation requirements but, above all, to offer a cost-effective and immediate solution for lift control systems.

- Fast and powerful with 32-bit technology
- High speed calculation and maximum precision
- Versatile for all system solutions
- Roomless and standard, geared and gearless
- Easy and comprehensible
- For programming all lift systems
- Modular and cost-effective

- Select your own system configurations
- Convenient
- A single product to control every type of motor
- Advanced
- For lift-dedicated DCP3, DCP4 and CAN fieldbuses
- Innovative
- Designed "exclusively" for the lift sector

Lift Control System

- Basic and advanced functions are incorporated in a single product, to ensure maximum comfort for all systems at all times.
- Independent configuration of acceleration and deceleration ramp parameters and of the 4 jerk values for maximum travelling comfort in the lift cabin.
- "Smooth start" functions with possibility of setting system inertia, regulator gains, etc.
- "Automatic selection of nearest directions" function in case of power failure and back-up operation.
- EFC (Elevator Floor Control) function for independent management of short floors, landing zone, re-starting with lift not at floor and automatic deceleration point calculation.
- EPC (Elevator Positioning Control) function for automatic management of direct-landing to floor

The ADL integrates the regulation algorithms for synchronous and asynchronous motors with closed loop control. With the advanced 32-bit hardware platform the powerful asynchronous sensorless control achieves superior performance in terms of torque, precision and specific application functions.

Versatile

Conceived and developed as a single solution for all installation configurations,, the ADL is fully equipped for use with a very wide range of lift systems:

- Roomless & Standard
- Geared & gearless
- Modernization

Universal Mechanical Structure

The extremely compact ADL reduces the size of conventional lift systems and it is suitable for installation in roomless systems.

GEFRAN VDL 200



Başlıca Özellikleri

- Çoklu-hız Kontrolü
- Kısa Kat Yönetimi
- "Enerji tasarrufu" optimize edilerek kat seviyesine dönüş için acil durum monofaze güç besleme
- Esnek rampa Yönetimi
- Dâhili frenleme ünitesi
- I/O üzerinden kontrol kartıyla haberleşme
- TTL artımlı dijital enkoderlerin yönetimi
- (VDL200....-F) versiyonları için dâhili EMI filtresi
- 10 saniye boyunca %200 aırı-yük
- UNI EN 81-1:1998 +A3:2009 madde 9.11.3'e uygun

Main Features

- Multispeed control
- Short floor management
- Emergency single-phase power supply for floor return with
- low energy optimization
- Flexible ramp management
- Integrated braking unit
- Communication with control board via I/O
- Management of TTL incremental digital encoders
- Integrated EMI filter for versions (VDL200....-F)
- 200% overload for 10 seconds
- Conforms to UNI EN 81-1:1998 + A3:2009, article 9.11.3

Giriş Gerilimi	: @ULN=3x400 VAC (-15%+10%)
Dijital Girişler	: 8 Digital Input (NPN/PNP) ve 1 Digital Enable
Role Çıkışları	: 4 Röle Çıkışı
Analog Girişler	: 1 Adet Dahili
Enkoder Kartı Dahili	: Digital 5 VdcTTL / Absolute ENDAT
Giriş EMI Filtresi	: Dahili
Çıkış Filtresi	: Dahili

Input Voltage	: @ULN=3x400 VAC (-15%+10%)
Digital Inputs	: 8 Digital Input (NPN/PNP) ve 1 Digital Enable
Relay Outputs	: 4 Relay Outputs
Analog Inputs	: 1 Piece Included
Encoder Card Included	: Digital 5 VdcTTL / Absolute ENDAT
Input EMI Filter	: Included
Output Filter	: Included

- -10..+45 C sıcaklık çalışma aralığında nominal çıkış akımı
- Motor akımı=Sürücü akımı
- Motoru döndürmeden ve yükden ayırmadan auto tuning yapabilme
- Yüksek tetikleme frekansı sayesinde sessiz çalışma ve düşük hızlarda titreşimsiz çalışma (10kHz)
- Sıfır hızda tutma özelliğiyle fren açma, asansör makinaları için geliştirilmiş fren kontrol fonksiyonu
- OverLoad %200 10 saniye
- Karşı ağırlık kontrolü fonksiyonu
- Son normal seyirde kabin yükü algılama fonksiyonu ile kurtarmada kolay yönün ilk harekette seçilmesi
- Dört bölgeli kazanç ayar parametreleri ile yüksek konforun kolayca ayarlanabilmesi
- 300 Hz yüksek motor hızı ile yüksek kutup sayılı motorlar için artırılmış konfor ve kontrol özelliği
- Türkçe menü
- Kolay parametre ayarlamak için Balanç Sihirbazı
- Gefran Keypad ile sürücü ayarlarının 5 ayrı hafızaya kaydı ve diğer sürücüye aktarılması

- Nominal output current in the operating temperature range of -10+45°C
- Motor Current = Drive Current
- Auto-tuning ability without turning the motor and disconnecting the load
- Quite operation with no vibration at low speed due to high triggering frequency (switching frequency 10 kHz)
- Brake release with feature of holding at zero-speed. Brake control function improved for lift machines
- Overload 200% for 10 sec
- Counter-weight control function
- Selection of easy direction at first movement of rescue operation by means of car load detection function during last normal travel
- Easy adjustment of high-comfort by using four-zone gain setting parameters
- Improved comfort and control feature for high pole number motors with 300 Hz high motor speed
- Turkish menu
- Quick start-up for easy parameter setting
- By using Gefran Keypad, driver settings can be recorded in 5 different memories and transferred to the other driver



TANIM

VDL200 sürücü serisi; asenkron motor açık ve kapalı çevrim dişlili (geared) sürücü uygulamalarında kullanmak üzere düşük ve orta yükseklikteki asansörler için tasarlanmıştır. Üstün performanslı kontrol algoritması, yüksek kaliteli sürücülerin tipik konfor seviyesinden ödün vermeden sensörsüz yapılandırmalarda kurulumunu da mümkün kılar. Montaj ve yapılandırma basitliği sayesinde, VDL200 gerek mevcut sistemlerin yenilenmesi ve gerekse yeni kurulumlar için ideal bir üründür.

ASANSÖR FONKSİYONLARI

Temel ve gelişmiş asansör fonksiyonları, her tesis için daima en üst konforu sağlamak amacı ile tek bir ürün içinde birleştirilmiştir.

- Hız kontrolü: EFC Fonksiyonu (Asansör Kat Kontrolü): Katta direkt duruş ve yavaşlama noktasının otomatik hesaplanması.
- Asansör Sekansı: Asansör mühendislik uygulamalarında kullanılan; I/O yönetimi, frenleme; kontaktör, fren kontrolü ve kapı kontrolü gibi tipik giriş/çıkış sinyallerinin sekansı.
- Lineer ölçü biriminde parametreler: Temel hareket parametreleri (hız için rpm veya m/s, kabin ivmelenmesi için m/s², m/s³) için farklı mühendislik birimlerini seçme imkânı.
- Asansör mekanik parametreleri: Dönüştürücü sistem birimleri ve ağırlıklar için kasnak çapı ve hız oranı, atıllık hesaplama sistemi ve arzu edilen cevap için hız kontrolü gibi mekanik sistem parametreleri.
- Rampa üretimi: Asansör kabininde maksimum seyir konforu için; hızlanma ve yavaşlama rampa parametrelerinin ve 4 jerk değerinin bağımsız yapılandırılması. 4 bağımsız jerk ayarı ile dijital giriş üzerinden seçilebilir 2 bağımsız S-rampa. Durdurma komutuna karşılık gelen özel yavaşlama rampası.

DESCRIPTION

The VDL200 drive series is designed for low and medium rise geared applications in both open and closed loop with asynchronous motors. High-performance control algorithms allow installation in sensorless configuration while maintaining the comfort level provided by high-range inverters. Simple installation and configuration make the VDL200 ideal for modernizing the present systems as well as for the new installations.

LIFT FUNCTIONS

Basic and advanced lift functions are incorporated in a single product, to ensure maximum comfort for all systems at all times.

- *Speed Control: EFC (Elevator Floor Control) function: Separate function for independent management of short floors, landing zone, re-starting with lift not at floor and automatic deceleration point calculation*
- *Lift sequence: Typical sequence of input/output signals used in lift engineering applications such as I/O management, braking, output contactor and door control.*
- *Parameters in linear unit: Possibility of selecting different engineering units for the main movement parameters, rpm or m/s for speed, m/s², m/s³ for car acceleration.*
- *Lift mechanical parameters: Mechanical system parameters such as pulley diameter and speed ratio for converting system units and weights, system for calculating inertia and speed regulation for the desired response.*
- *Ramp generation: Independent configuration of acceleration and deceleration ramp parameters and of the 4 jerk values for maximum travelling comfort in the lift car. Two independent S-shaped ramps, selectable via digital input with 4 independent jerk settings. Dedicated deceleration ramp corresponding to the stop command.*

GEFRAN AFE



Rejeneratif Güç Besleme Birimi Active Front-end AFE200 Ünitesi, 11kW dan 1.2MW'a kadar

Güç Kaynağı : 380VAC -15% ... 500VAC +5%, 50/60HZ

Güçü : 11kW dan 1.2MW a kadar

CosPhi > 0,99

Her 5 dakikada 60 sn için %150 aşırı yük (ağır hizmet)

ya da her 5 dakikada 60 sn için %110 aşırı yük (hafif hizmet)

IP20 oranlı koruma (IP00 boyut 7 ve paralel)

Standart : EN 81-20/50

Regenerative Power Supply Unit Active Front End Regenerative Power Supply Unit, from 11kW to 1.2MW

Power supply : 380VAC -15% ...500VAC +5%, 50/60HZ

Power ratings : from 11kW to 1.2MW

RCosphi > 0,99

Overload 150 % for 60 sec every 5 minutes (Heavy duty) or

Overload 110 % for 60 sec every 5 minutes (Light duty)

IP20-rated protection (IP00 size 7 and parallel)

Certifications : CE, UL, cUL

AFE200 Avantajları

- Ünite güç faktörü ve azaltılmış harmonik bozulma (%3) sayesinde "Temiz Enerji"
- İşletme ve regenerasyon esnasında geliştirilmiş sistem dinamiği
- Rejenerasyon geçişleri esnasında önemli enerji tasarrufu
- Yük değişimleri altında DC bus devresinde iyileştirilmiş dengeleme
- Tek güç beslenme sistemi ile önemli ölçüde maliyet verimliliği

A number of advantages of AFE200

- "Clean Energy" thanks to the unit power factor and reduced harmonic distortion (3%)
- Enhanced system dynamics during drive and regeneration
- Considerable energy savings during regeneration transients
- Improved stability of the DC Bus circuit under load changes
- Significant cost-effectiveness with the single power supply system



ÖZELLİKLER

- Sürücüde Kurulu 2 opsiyonlu bütünleşme
- GF-eXpress çoklu dil programlama (5 dilde)
- Üzerinde KB_ADV programlama tuş takımı

Girişler / Çıkışlar:

- 2 kutuplu analog giriş (Voltaj / Akım)
- 2 kutuplu analog çıkış (1: Akım / Gerilim 1: Gerilim)
- 6 dijital giriş (PNP / NPN)
- 2 dijital çıkış (PNP/ NPN)
- 2 röle çıkışı, tek temas
- RS485 seri hattı (Modbus RTU)

Fieldbus yönetimi:

- DeviceNet, Modbus, GDnet, CANopen, EtherCAT, Profibus

Uygunluk:

- İklim koşulları: EN 60721-3-3
- Elektrik güvenliği: EN 50178, EN 61800-5-1, UL508C, UL840 kirlilik seviyesi 2
- Titreşimler: EN 60068-2-6 Fc testi.
- EMC EN61800-3

Çevresel koşullar:

- Ortam sıcaklığı: 0 ... 40 ° C, +40 ° C ... +50 ° C değer kaybı ile
- Rakım: Maksimum 2000 m.

Markalanma:

- CE: Düşük voltajlı donanımlarla ilgili AET direktifi ile uyumludur.
- UL-cUL: Amerikan ve Kanada piyasaları direktifleri ile uyumludur.

FEATURES

- *Integration of up to 2 options on board the drive*
- *GF-eXpress multi-language programming 51/1/ (5 languages)*
- *Integrated KB_ADVprogramming keypad*

Inputs/ Outputs:

- *2 bipolar analog inputs (Voltage/Current)*
- *2 bipolar analog outputs (1: Voltage/Current, 1: Voltage)*
- *6 digital inputs (PNP/NPN)*
- *2 digital outputs (PNP/NPN)*
- *2 relay outputs, single contact*
- *RS485 serial line (Modbus RTU)*

Fieldbus management:

- *DeviceNet, Modbus, GDnet, CANopen, EtherCAT, Profibus*

Conformity:

- *Climatic conditions: EN 60721-3-3*
- *Electrical safety: EN 50178, EN 61800-5-1, UL508C, UL840 pollution level 2*
- *Vibrations: EN 60068-2-6, test Fc.*
- *EMC EN61800-3*

Environmental conditions:

- *Ambient temperature: 0 ...40°C, +40°C...+50°C with derating*
- *Altitude: Max 2000 m*

Markings:

- *CE: Complies with the EEC directive concerning low voltage equipment.*
- *UL-cUL: Complies with directives for the American and Canadian market*



KUMANDA PANOLARI

Lift Control
Panels

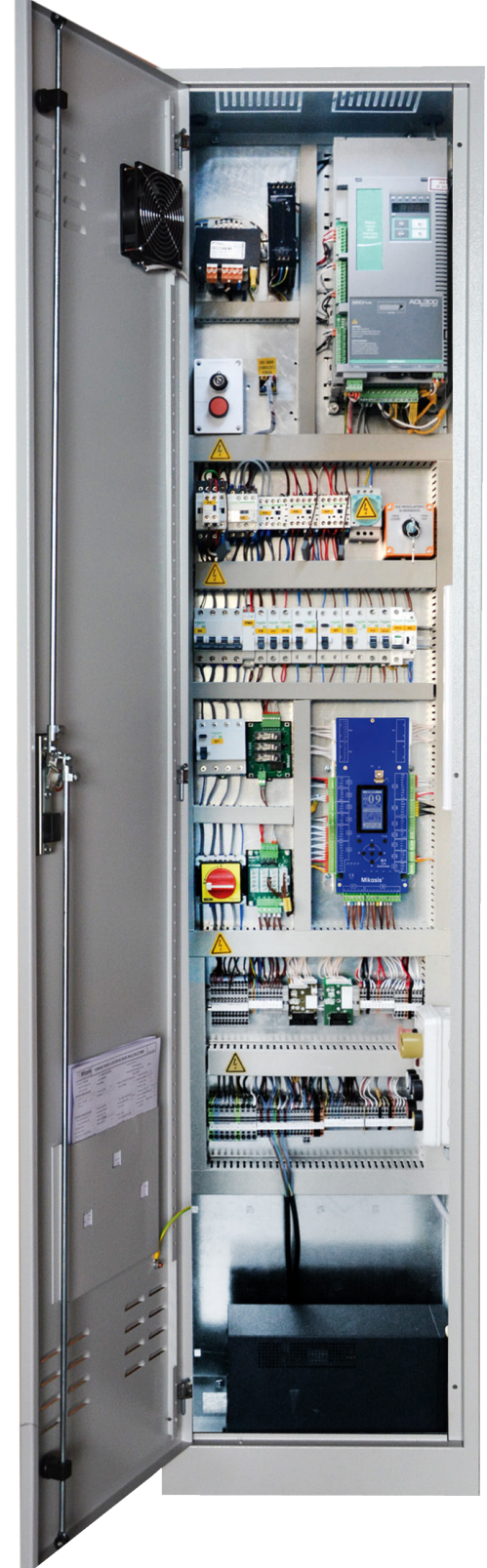
MİKOSİS G1

Standart : EN 81-20/50
Tahrik Tipi : Çift Hızlı-Hidrolik-VVVF (1,6 m/sn)
Durak Sayısı : 16 durak
Grup Kumanda : Dupleks

- Kabinle CANBus Seri Haberleşme
- Gerçek zaman saati
- Erken Kapı açma / Kapı Açık seviyeleme
- Çok Fonksiyonlu Park Modları
- Yangın, Deprem fonksiyonu
- İtfayeci Servisi
- Vatman çalışma
- Dahili Ortam Sıcaklık Kontrolü
- Son 64 adet detaylı hata kaydetme ve izleme

Standart : EN 81-20/50
Drive type : Two Speed-Hydraulic VVVF (1,6 m/s)
Floor number : 16 stops
Group control : Dublex

- Car controller with CANBus Communication
- Real Time Clock
- Releveling with opened doors and opening in advance.
- Multifunctional Parking Modes
- Fire, Earthquake Modes Firemen Operation
- VIP Service
- Internal Temperture Control
- Detailed error recording and monitoring for the last 64 errors





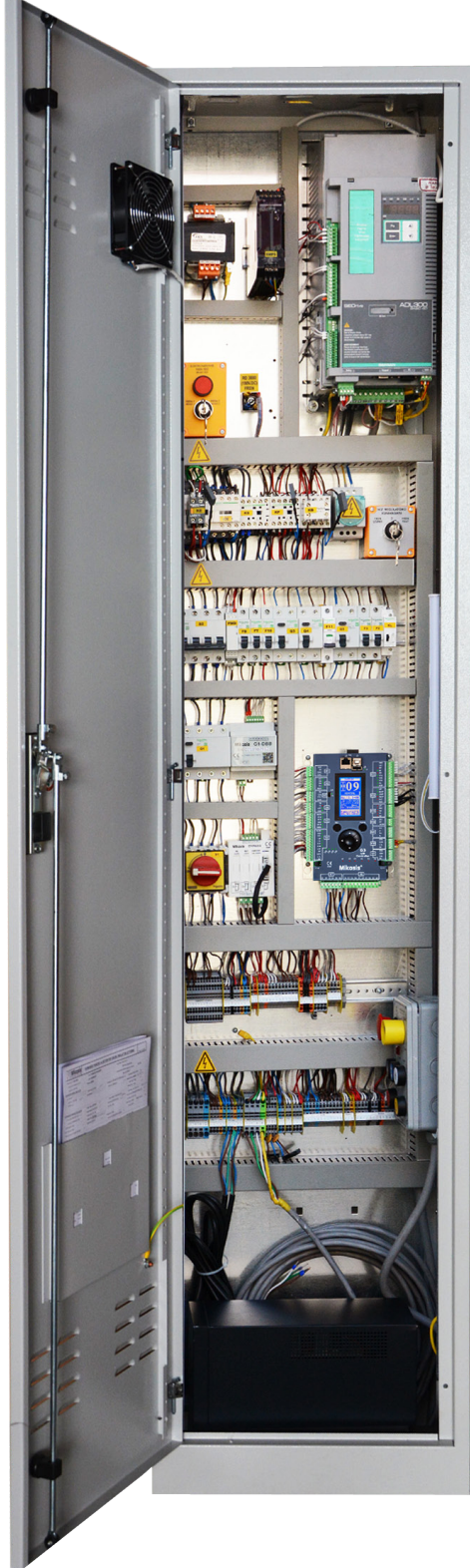
MİKOSİS G3

Standart : EN 81-20/50
Tahrik Tipi : Çift Hızlı-Hidrolik-VVVF (4 m/sn)
Durak Sayısı : 64 durak
Grup Kumanda : Quadrupeks

- Kabinle CANBus Seri Haberleşme
- Gerçek zaman saati
- Erken Kapı açma / Kapı Açık seviyeleme
- Çok Fonksiyonlu Park Modları
- Yangın, Deprem fonksiyonu
- İtfayeci Servisi
- Vatman çalışma
- Dahili Ortam Sıcaklık Kontrolü
- Son 64 adet detaylı hata kaydetme ve izleme

Standart : EN 81-20/50
Drive type : Two Speed-Hydraulic VVVF (4 m/s)
Floor number : 64 stops
Group control : Quadrupeks

- Car controller with CANBus Communication
- Real Time Clock
- Releveling with opened doors and opening in advance.
- Multifunctional Parking Modes
- Fire, Earthquake Modes Firemen Operation
- VIP Service
- Internal Temperture Control
- Detailed error recording and monitoring for the last 64 errors





Modern Asansör Kumanda Sistemleri ile Enerji Tasarrufu ve Enerji Verimliliği

Energy Saving and Energy Efficiency by Modern Lift Control Systems

Geleneksel Asansör Kumanda Sistemlerinde;

Yükün ataletinden kaynaklanan hareket enerjisinin elektrik enerjisi olarak üretildiği regeneratif seyir esnasında ortaya çıkan frenleme enerjisi, sürücünün DC barına bağlı rheostatik direnç üzerinde atıl ısı olarak harcanır ve sonuçta önemli miktarda bir enerji kaybı ortaya çıkar.

Modern Asansör Kumanda Sistemlerinde;

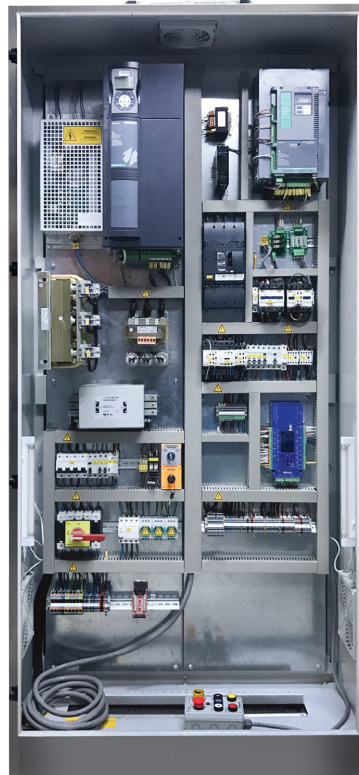
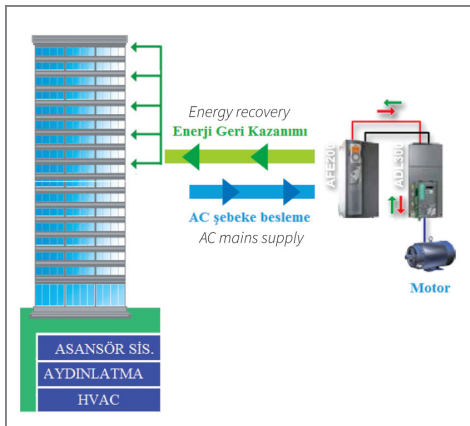
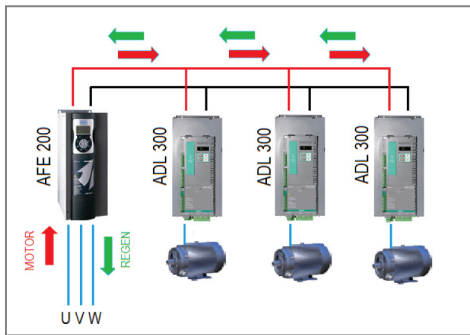
Regeneratif seyir esnasında ortaya çıkan frenleme enerjisi, çift-yönlü güç akışına imkan sağlayan AFE200 REGEN SÜRÜCÜ üzerinden şebekeye geri basılmaktadır. Böylece, önemli miktarda atıl enerji elektrik enerjisi formunda geri kazanılmaktadır. Uyku-Modu (Sleep-Mode) iletim özelliğine sahip Mikosis Asansör Kumanda Sistemi ile asansörlerde toplam enerji verimliliğine önemli miktarda katkı sağlanabilmektedir.

In the traditional Lift Control Systems;

The braking energy, arisen during the regenerative travel of the traction motor by which motion energy resulting from the load inertia is generated as electric energy, is dissipated as heat energy on the rheostatic resistor connected to the DC link of the drive. Consequently, a significant amount of energy is lost (waste of energy).

In the modern Li Control Systems;

The braking energy, arisen during the regenerative travel of the traction motor by which motion energy resulting from the load inertia is generated as electric energy, is recovered and fed-back to the grid through AFE200 REGEN DRIVE allowing bidirectional power flow. Consequently, a significant amount of energy is gained in the form of useful electric energy. Mikosis Lift Control System with sleep-mode operation feature could provide a significant contribution to the total energy efficiency of the complete lift installation.



AFE200 + ADL300 Regen inverter Sürücü Sistemi
AFE200 + ADL300 Regen Lift Drive System



Mikosis

green
concept

İŞLETME MASRAFLARININ AZALTILMASI

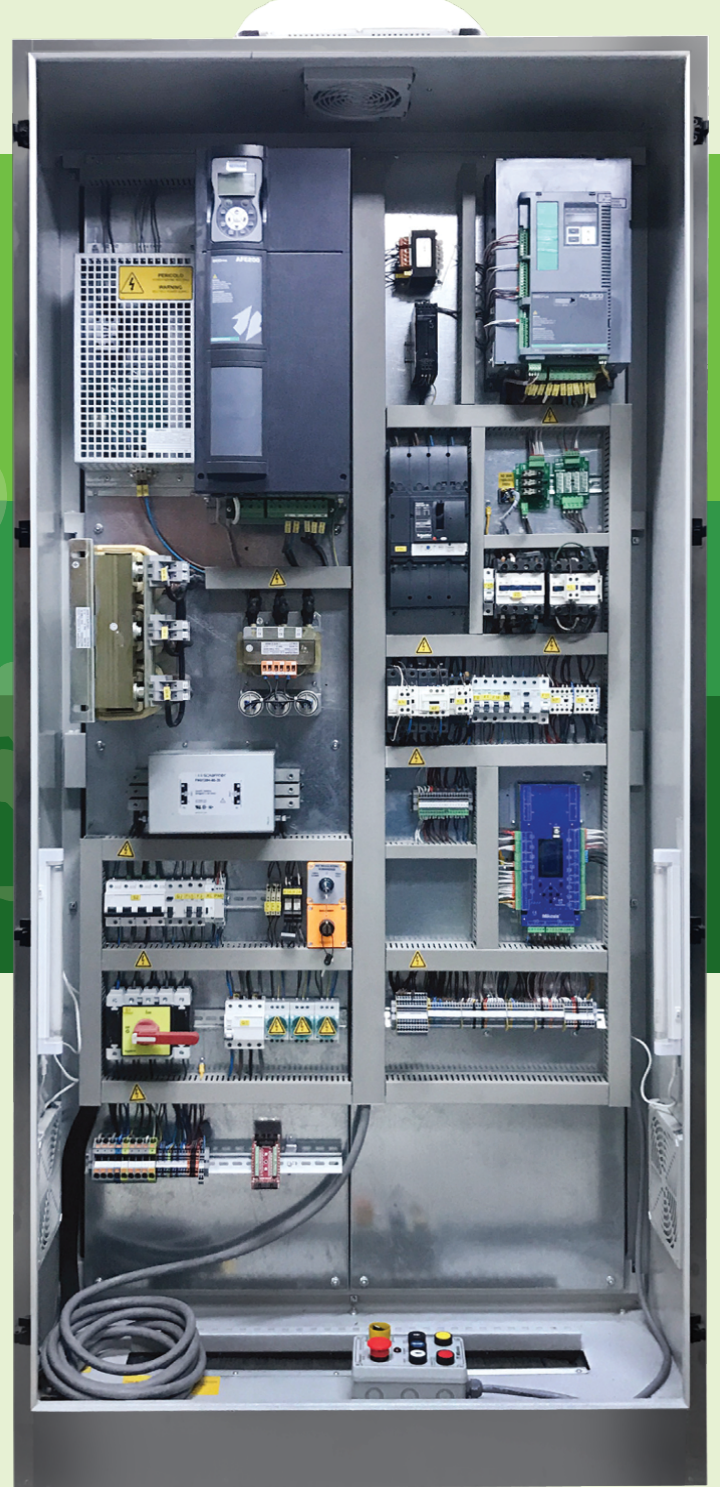
Asansör sektöründe rejeneratif sistemlerin kullanımı, Bina Otomasyonu ve binaların Enerji Verimliliği söz konusu olduğunda her geçen gün daha çok talep edilen yararları sağlamaktadır. Trafik profillerinin bu seçimi desteklediği durumlarda, rejeneratif üniteli sistem gerek ekonomi gerekse teknik açıdan avantajların bir araya getirilmesini mümkün kılar. İşleme ilkesi basittir: boş kabin yükseldiğinde veya tam yüklü kabin aşağıya indiğinde mekanik sistem, kabinin yükü tarafından "çekildiğinden" elektrik motorunun elektrik enerjisine dönüştürdüğü potansiyel enerjiyi oluşturur.

TEMİZ ENERJİ

Rejeneratif ünite motor tarafından oluşturulan elektrik enerjisini, harmonik içeriği olmayan (THD <4%) "temiz" enerjiye dönüştürür ve bu şekilde binada mevcut olan bütün elektrikli aparatların bu enerjiyi yeniden kullanmalarını mümkün kılar.

DAHA VERİMLİ BİNALAR

Bu çözüm tipi, frenleme direncinin kullanılması artık gerekli olmadığından montaj alanlarını küçültmekle birlikte, büyük bir kısmı iklimlendirme, soğutma aparatları, pompalama sistemleri ve asansörler tarafından kullanılan bina enerji tüketimini azaltır.



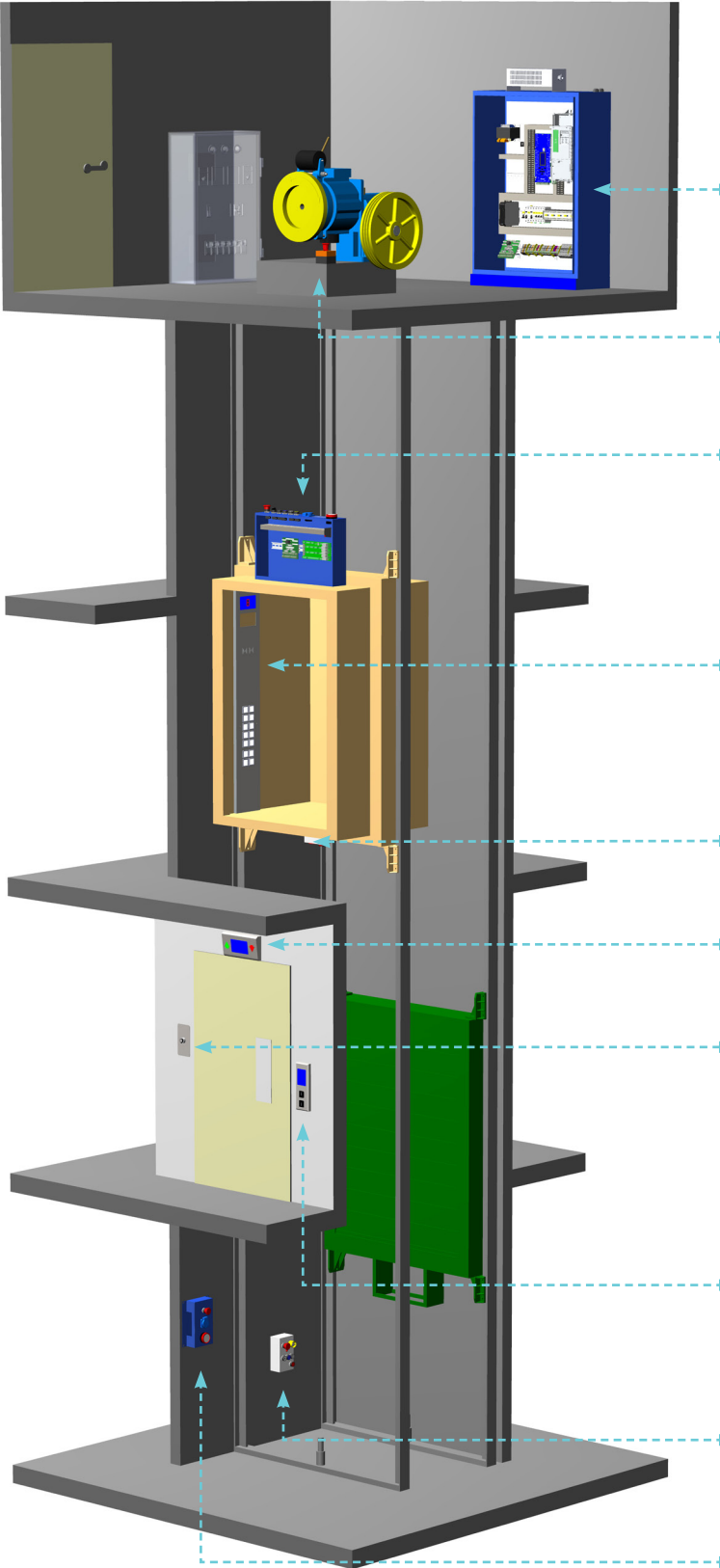
ECO



Asansör Kumanda Sistemi ve Kuyu Bileşenleri

LIFT CONTROL SYSTEM AND SHAFT COMPONENTS

EN 81-20/50



Kumanda Panosu
Control Panel



Durdurma Anahtarı
Emergency Stop



Kabin Üzeri Revizyon Seti
Car-Roof Inspection Box



Kabin Butonyeri
Car Operating Button Panel (COP)



Bypass Tertibat Sireni
Bypass Siren



Kapı Üstü Gösterge
Overdoor Indicator



Reset Anahtarı
Electrical Reset Switch



Durdurma ve Kuyu Ayd. Butonu
Emergency Stop and Shaft Lighting Button Box



Kat Butonyeri
Landing Operating Button Panel (LOPs)



Muayene Kumanda İstasyonu
Inspection Control Station (Pit)



**Kuyu Dibi Tesisat Kutusu/
Dahili Muayene Kumanda İstasyonu**
Electric Equipment Box in the Pit/
Inspection Control Station (Pit)





Hazır Tesisat Çözümleri

PRE-CUT AND PRE-WIRED ELECTRICAL CONNECTION SOLUTIONS

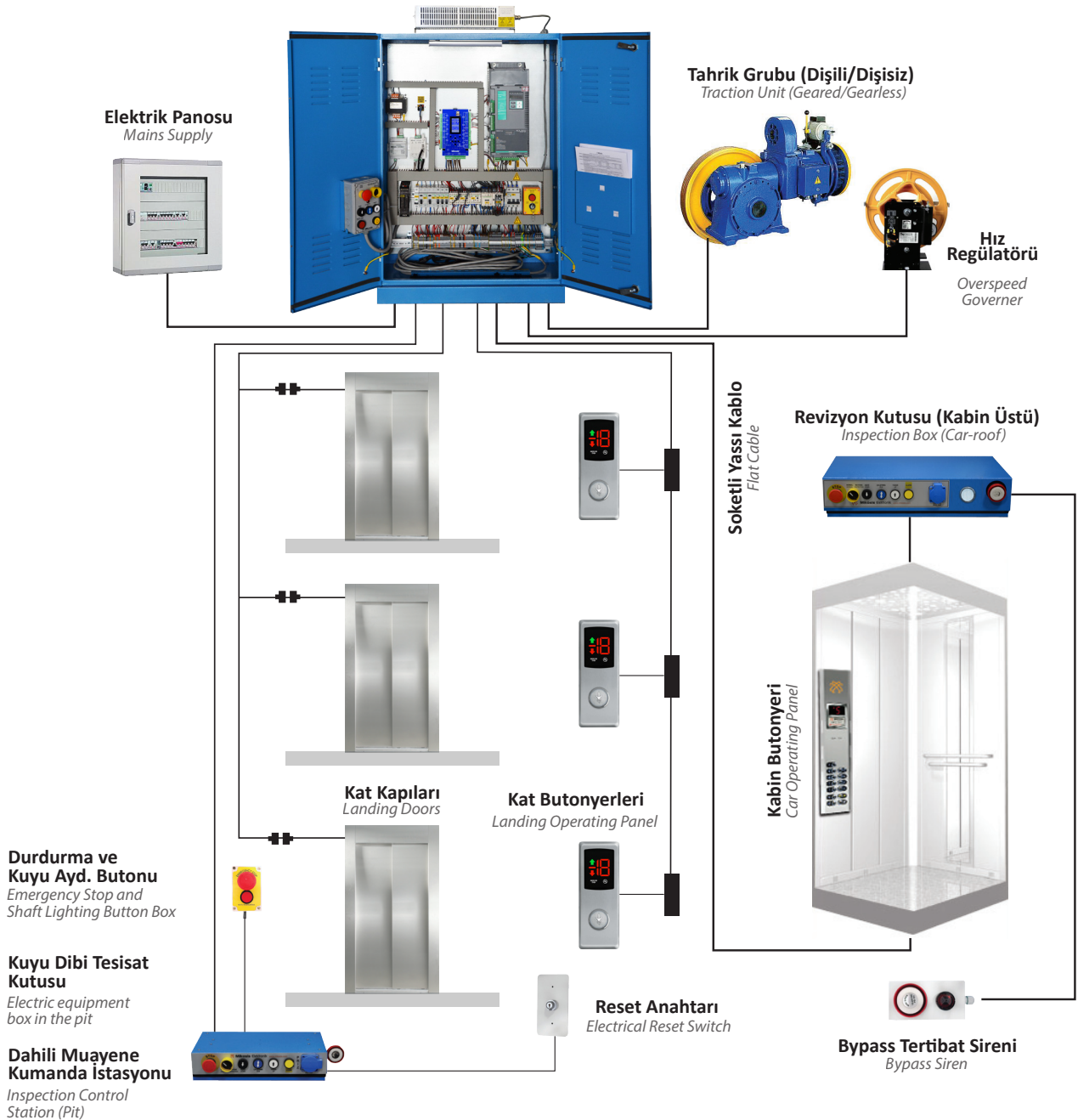
HAZIR KUYU VE KABİN TESİSATI

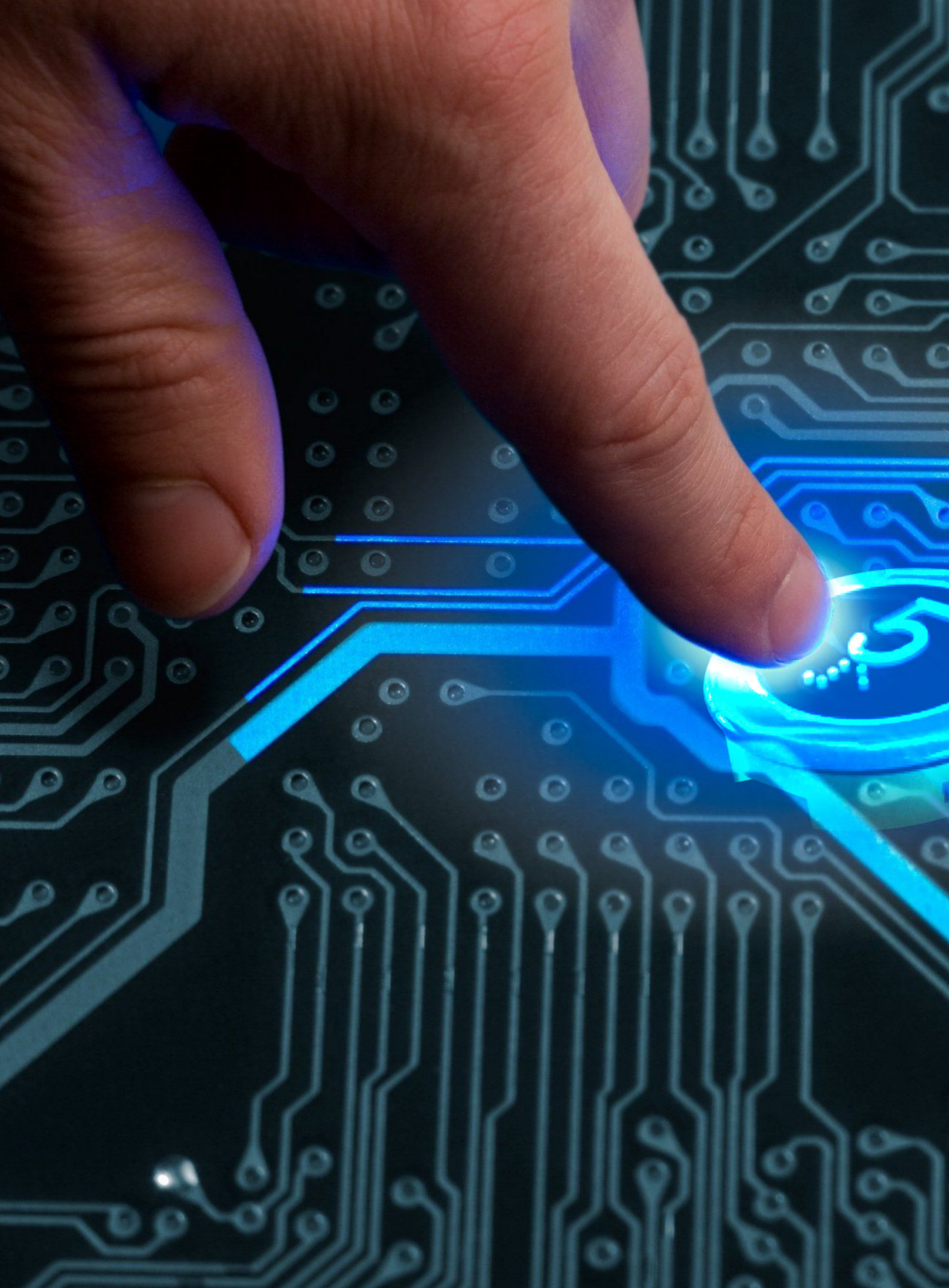
Easy Connect for Elevator Shaft and Car

Hızlı ve Hatasız Bağlantı İçin *For quick and correct connection*

Hazır Tesisat grubunda; kumanda panosu-makina dairesi-asansör kuyusu-fleksibıl kabloları konnektörlü olarak yer almaktadır. Komple Hazır Tesisat grubu ile, tesisattaki kablo ve bağlantı karışıklığına son verilmiştir, bağlantılar kolaylatılmıştır. Sistemin kurulum zamanı en aza indirilmiştir. Hazır Tesisat grubu ile sistem kurulum bağlantı hataları olmayacak ve daha güvenli hale gelecektir.

Included in ready installation group: control panel - machine room - elevator shaft- flexible as connector cables are included. Ready Installation Complete group with plug in the installation and connection cable end to the installation and connection cable end to the complexity of the links easier. The system setup time is minimized. Ready for connection to the system setup with a group of installation errors and more secure, you still will not be.







BUTONLAR

Pushbuttons

Butonlar

PUSH BUTTONS

K MODEL

- Paslanmaz çelik çerçeve
- Önden montaj, somun ile sabitleme
- Braille alfabe (kabartmalı sembol)
- Paslanmaz Çelik Yüzey
- Led Işıklandırılmış Çerçeve ve Rakamlar
- Kolay Montaj
- Buzer Opsiyonu

- *Stainless steel ABS bezel*
- *Frontal mount, fastening by nut*
- *Braille script (raised symbol)*
- *Stainless steel push plate*
- *LED illuminated figure and surroundings*
- *Easy assembly*
- *Buzzer Options*
- *Dual Color Led Options*



K11



K11



K11



K12



K12



K12

S MODEL

- Paslanmaz çelik çerçeve
- Önden montaj, somun ile sabitleme
- Braille alfabe (kabartmalı sembol)
- Led Işıklandırılmış Çerçeve ve Rakamlar
- Kolay Montaj
- Buzer Opsiyonu

- *Stainless steel ABS bezel*
- *Frontal mount, fastening by nut*
- *Braille script (raised symbol)*
- *LED illuminated figure and surroundings*
- *Easy assembly*
- *Buzzer Options*
- *Dual Color Led Options*



S11



S12



S13



S11



S12

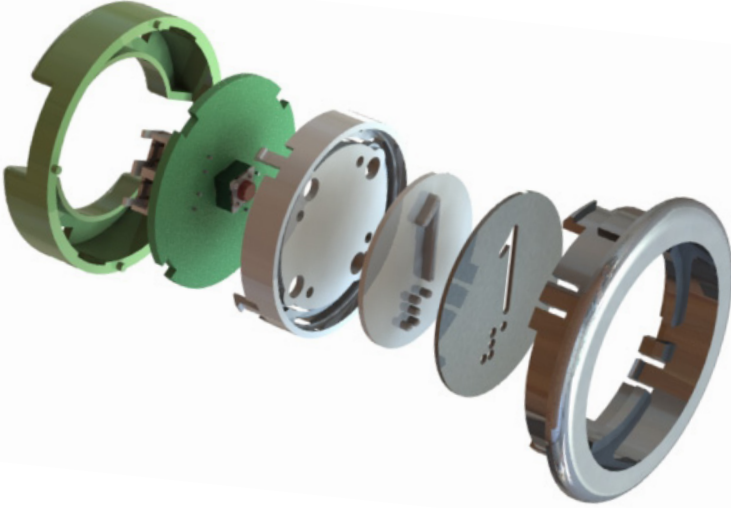


S13



R MODEL

- Krom kaplama ABS çerçeve
- Farklı renk çerçeve alternatifi
- Paslanmaz çelik yüzey
- Led ışıklandırılmış çerçeve ve rakamlar
- Braille alfabe (kabartma sembol)
- Kolay montaj
- Buzer Opsiyonu
- Çift Led Seçeneği
- *Stainless steel ABS bezel*
- *Various color frame options*
- *Stainless steel push plate*
- *LED illuminated figure and surroundings*
- *Braille script (raised symbol)*
- *Easy assembly*
- *Buzer Options*
- *Two Leds Options*



ÇİFT LEDLİ BUTON MODELLERİ Two-Leds Button Models

**Buton Aydınlatma
Led Rengi**
*Button Lighting
LED color*



Beyaz/White



Kırmızı/Red

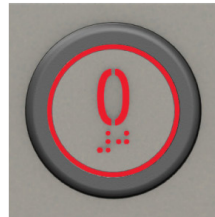


Mavi/Blue

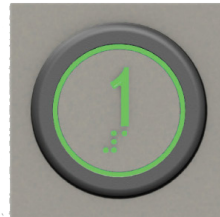


Kırmızı/Red

**Buton Kayıt Alma
Rengi**
*Button Call-Register
LED color*



Kırmızı/Red



Yeşil/Green



Kırmızı/Red



Beyaz/White

Gösterge Modelleri

DISPLAY MODELS

CANBUS BAĞLANTILI KABİN GÖSTERGELERİ

Canbus Connected Car
Operating Display Models



7" TFT



10" TFT



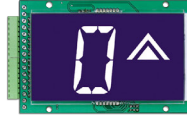
15" TFT



CDA03



LCD 114x74 GRAFİK



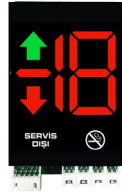
LCD 110x60
ALFANUMERİK



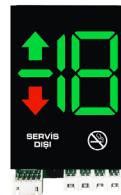
DOTMATRIX 65 MM

CANBUS BAĞLANTILI KAT GÖSTERGELERİ

Canbus Connected
Landing Operating Display
Models



LCS-K



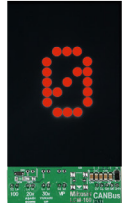
LCS-Y



LCS-B



LCS-M



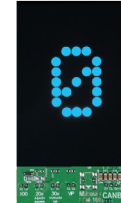
LCM80-K



LCM80-Y



LCM80-B



LCM80-M



LCM160-B



LCM160-K



LCM160-M

LCS ve LCM Kat Gösterge Özellikleri

- Otomatik kat tanıma (adresleme) özelliği
- Bekleme modu ve uyku modu sayesinde AKILLI ENERJİ TASARRUF özelliği.
- Kullanılan Parlak Ledler Sayesinde yüksek okunabilirlik ve görülebilirlik özelliği
- Aşağı ve Yukarı yön için ayrı gong uyarı sesleri
- Gong ve çağrı kayıt ses tonu ve şiddeti ayarı.
- Kat geçiş animasyon seçeneği.
- Kat geçiş animasyon hızının ayarlanabilmesi sayesinde çok yüksek hızlı asansörlerde dahi sorunsuz çalışma özelliği.
- Seçilebilir ilave şalter girişi (VIP çağrı veya katta yangın girişi)

LCS-LCM Landing Operating Button Features

- Automated floor identification (addressing) feature
- Power saving feature with stand-by and sleep modes
- High visibility and fast readable with bright LED's
- Different Gong sound tones for each direction
- Adjustable sound level and tone for Gong and Call Registration Feedback
- Selectable floor counting animations
- With adjustable floor counting animation speed, working synchronous even with very high speed elevators.
- Selectable extra input (VIP call or fire input)



Kabin Butonyerleri

CAR OPERATING BUTTON PANELS (COPS)

TAM BOY KUTULU KABİN BUTONYER MODELLERİ

Full Size Cabin Operating Button Panel Models / with box

CPL-H MODEL



CP-L-H1

CP-L-H2

CP-L-H3

CP-L-H4

Kabin Butonyerleri

CAR OPERATING BUTTON PANELS (COPS)

TAM BOY SIVA ÜZERİ BUTONYER MODELLERİ

Full Size Cabin Operating Button Panel Models / Surface Mount

CPL-K MODEL



CP-L-K2



CP-L-K3



CP-L-K4



YATAY KABİN BUTONYER MODELİ

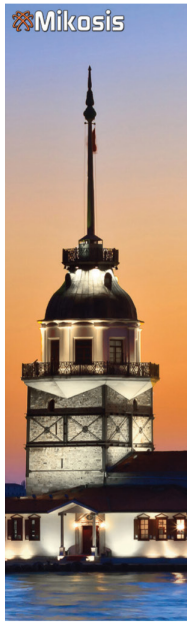
Horizontal Cabin Operating Button Panel Model

CPS-Y MODEL



KABİN BUTONYER İLAVELERİ

Car Button Options



Görsel UV baskılı plexiglass
Visual UV printed plexiglass



UV Baskılı Ayd. Logo
UV Print Logo w/Light



Telefon Yeri
Telephone Box



Kat Bilgi Etiketleri
Floor Information Labels



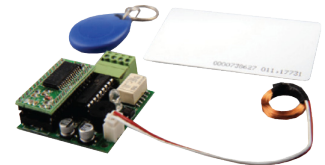
Vatman Anahtarı
Preferential/Service Key



Şifre Cihazı (Tuşlu)
Password Device w/ Pushbuttons



Akbil Geçiş Sistemi
Access System w/Akbil Reader



Kartlı Geçiş Sistemi
Access System w/Card Reader

Kat Butonyerleri

LANDING OPERATING BUTTON PANELS (LOPs)

VP Model Kat Butonyerleri VL Model Kapı Yanı ve Kapı Üzeri Göstergeler

VP MODEL LANDING OPERATING
BUTTON PANELS
VL MODEL OVERDOOR INDICATORS
AND HALL LANTERNS



VL-4103



VL-4201

VL-4203



VP-4100

VP-4200

VP-4101

VP-4201

VP-4103

VP-4203



YP Model Kat Butonierleri YL Model Kapı Yanı ve Kapı Üzeri Göstergeler

YP MODEL LANDING OPERATING BUTTON PANELS

YL MODEL OVERDOOR INDICATORS AND HALL LANTERNS



YL-4103



YL-4201



YL-4203



YP-4100



YP-4200



YP-4101



YP-4201



YP-4103



YP-4203



Kat Butonyerleri

LANDING OPERATING BUTTON PANELS (LOPs)

ZP ve ZD Model Kat Butonyerleri ZL Model Kapı Yanı ve Kapı Üzeri Göstergeler

ZP AND ZD MODEL LANDING OPERATING BUTTON PANELS
ZL MODEL OVERDOOR INDICATORS AND HALL LANTERNS



ZL-4103



ZL-4201

ZL-4203



ZP-4100

ZP-4200

ZP-4101

ZP-4201

ZP-4103

ZP-4203



ZD-4101

ZD-4201

ZD-4103

ZD-4203



HL-4103



HL-4201

HL-4203

HP ve HD Model Kat Butonyerleri HL Model Kapı Yanı ve Kapı Üzeri Göstergeler

HP AND HD MODEL LANDING OPERATING BUTTON PANELS
HL MODEL OVERDOOR INDICATORS AND HALL LANTERNS



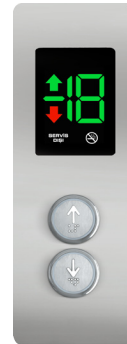
HP-4100



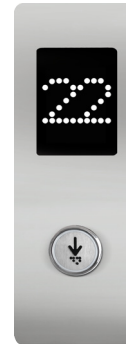
HP-4200



HP-4101



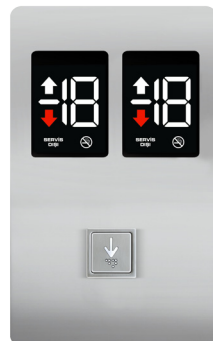
HP-4201



HP-4103



HP-4203



HD-4101



HD-4201



HD-4103



HD-4203

Kat Butonyerleri

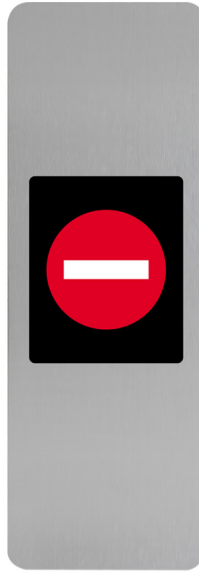
LANDING OPERATING BUTTON PANELS (LOPs)

KAT BUTONYER İLAVELER

Landing Operating Button Panel Options



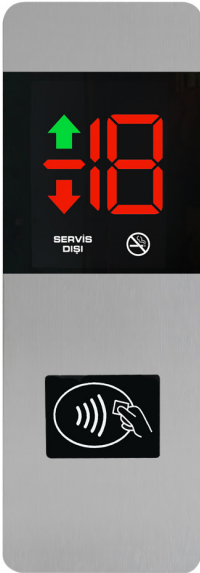
İtfayeci Anahtarı
Firemen Operation
Switch



Işıklı Girilmez İşareti
No Entrance Sign w/Light



Şifre Cihazı ve Kart Okuyucu
Password Device and
Card Reader



Kart Okuyuculu Kat Kaseti
w/Card Reader



Kart Okuyuculu Kat Kaseti
LOP w/Card Reader



MİKOSİS Mikro Kontrol Sist. Elektronik Elektrik
Otomasyon Asansör San. ve Tic. Ltd. Şti.

İvedik Organize Sanayi Bölgesi 21.Cadde 1357.Sk No: 32
Ostim, Ankara / TÜRKİYE

T: +90 312 394 48 89 pbx

F: +90 312 394 48 85

E: mikosis@mikosis.com

www.mikosis.com