

1 KUMANDA KARTLARI
CONTROLLERS

2 HIZ KONTROL ÜNİTELERİ
SPEED REGULATIONS SYSTEMS

3 BUTONYERLER VE GÖSTERGELER
PUSHBUTTONS & DISPLAY

4 KUMANDA PANOLARI
CONTROL PANELS

Firma Profili

Company Profile

Asansör kumanda sistemleri ve elektroniğinde "dizayn, üretim, teknik destek, satış sonrası hizmet, danışmanlık, satış, ithalat ve ihracat konularında faaliyet gösteren şirketimiz, Mikosis markası altında aranan ve güvenilen bir marka haline gelmekte ve dikey kentleşmenin en önemli unsurlarından biri olan asansör sektöründe yılların tecrübesini siz müşterilerimize sunmaktadır.

Mikosis, günümüz ve geleceğin modern toplumunun ihtiyaç duyduğu ortak özelliklerin tümünü kendi bünyesinde toplamaktadır. Ürünlerimizin her biri; emniyet, güvenilirlik, performans, konfor, fonksiyonellik ve ergonomik gereksinimlere dayanan tasarım ve imalatlardan oluşmaktadır. Gelişen teknolojiyi takip eden, kaynaklarını etkin kullanabilen ve gelişime açık müşteri memnuniyeti çerçevesinde ürünler sunan firmamız, toplumun değişen gereksinimlerini karşılama politikasının bir sonucu olarak insanların refahına ve ülke ekonomisine pozitif katkılarda bulunmayı hedef alır.

Bir ürünün toplam kalitesi, o ürünün imalatında kullanılan malzeme ve komponentlerin ayrı ayrı sahip olduğu kalitedir. Bundan dolayı ürünlerimizde ilgili yönetmelik ve standartlara uygun ve sürekli olarak test, muayene ve kontrol prosedürlerine tabi tutulan kaliteli malzeme ve komponentleri kullanılmaktadır. Firmamızın dayandığı bu felsefe, ürünlerimizin her birine üstün kalite damgasının vurulmasının bir güvencesidir.

Firmamız için "kalite" sadece ulaşılan ve korunan bir düzey değil, koşullara göre iyileştirilen, geliştirilen ve yenilenen bir hedeftir. Tüm firma çalışanlarının paylaştığı bir sorumluluktur...

Kalite ve güven firmamızın geleceğinin teminatıdır. Firma olarak en temel prensibimiz; işimize bağlılık, konumuzda profesyonellik, toplam kalite yönetimi, kurumsal organizasyon yapısı ve nihai müşteri memnuniyeti ve sürekliliğinin temini ve tesisidir.

Our company is one of the leading companies in Elevator electronics control panels, manufacture, technical support, after sales services, consulting, importing and exporting the most attracted and reliable trademarks in Elevator industry.

Our aim is to realize (realise) Elevator electronics in high quality integrated with high safety and performance, to guarantee comfort, functionality and cost efficiency to contribute within Elevator market in the right way by our technical knowledge in Elevator sector.

Quality is not only a reached and preserved level but also a target which is reforming and renewing. Quality is our future warranty...

Mikosis insists to use highest quality components and materials in its products according to the industry standards. This design strategy ensures the highest quality automatically built into each product from the start stage of design to the final stage.

Quality and reliability are assurance of the future of our company. Our basic principles; commitment to our business, professionalism, quality management, corporate organizational structure, all together provide an ultimate customer satisfaction.





1 KUMANDA KARTLARI
CONTROLLERS





Mikosis G2

Tahrik Tipi : Çift Hızlı-Hidrolik-VVVF
(1,6m/sn)
Durak Sayısı : 32 durak
Grup Kumanda : Dublex

- ▶ Kabinle CANBus Seri Haberleşme
- ▶ Gerçek zaman saati
- ▶ Erken Kapı açma / Kapı Açık seviyeleme
- ▶ Çok Fonksiyonlu Park Modları
- ▶ Yangın, Deprem fonksiyonu
- ▶ İtfaiyeci Servisi
- ▶ Vatman Çalışma
- ▶ Dahili Ortam Sıcaklık Kontrolü
- ▶ Detay Arıza Kaydı

Özellikler

- ▶ Bütünlük ve ergonomik tasarımı sayesinde en az harici bileşen ihtiyacı ile geniş uygulama alanı
- ▶ Tek Buton 32 durak, çift buton 16 durak sayısı,
- ▶ Gray kod, tek bistable sayıcı, çift monostable sayıcı sistem ile farklı kodlama tipleri
- ▶ Çift hız VVVF (1,6 m/sn) ve hidrolik tahrik tipleri
- ▶ G2 ve G2C kabin kartı arasında CANBus seri haberleşme
- ▶ G2 ve Mikosis seri kat butonları arasında CANBus seri haberleşme
- ▶ 2 adet izole CAN 2.0 - 250 kbps ve 1 adet RS232 seri bağlantı
- ▶ Simpleks ve dubleks grup kumanda
- ▶ Gerçek zaman saati özelliği ile kullanıcı tarafından gün ve saate göre farklı çalışma şekillerinin ayarlanabilmesi
- ▶ Analog PTC girişi
- ▶ Aşırı yük, tam yük vatman, itfaiyeci girişi
- ▶ Yangında acil durum çalışma fonksiyonu ve ayarlanabilir tahliye durağı
- ▶ Deprem anında sensör girişi ve yolcuları en yakın kata götüren deprem fonksiyonu
- ▶ 2 adet ayarlanabilir park durağı ve çok fonksiyonlu park modları
- ▶ Çift kabin kapısı desteği ile duraklara göre ve birbirinden bağımsız otomatik kapı kontrolü
- ▶ G2 Main üzerinden 6 tuş 4 hane 7 segment display ve 128x64 grafik LCD display ile programlanabilme
- ▶ Parametreleri yedekleme ve geri çağırma fonksiyonu
- ▶ Erken kapı açma ve kapı açık seviyeleme
- ▶ Hata kaydı ve raporlama, 64 adet tarih ve saat kayıtlı hata kaydı
- ▶ Otomatik değer atama ve özel font belirleyebilme
- ▶ Acil kurtarma ve kata getirme fonksiyonu
- ▶ Dahili bir DC-DC çevirici ile tek bir 24VDC kaynaktan çalışabilme
- ▶ Dahili kabin havalandırma fanı kontrolü,
- ▶ Dahili akü şarj, alarm, acil aydınlatma özelliği
- ▶ EMC ve EN 81 / 1 - 2'ye uygunluk

Mikosis G2

Drive type : Two Speed-Hydraulic-VVVF
(up to 1,6 m/s)

Floor number : 32 level

Group control : Dublex

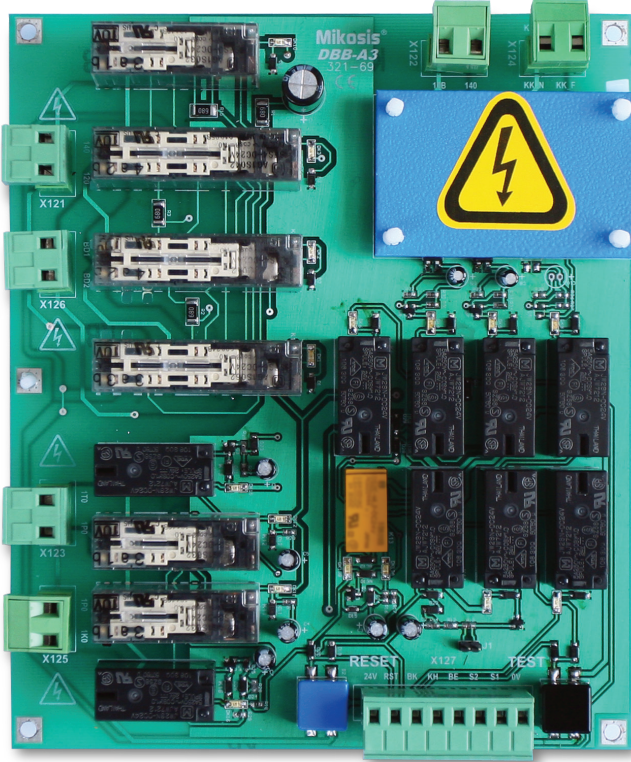
- ▶ Car controller with CANBus Communication
- ▶ Real Time Clock
- ▶ Advanced Door Open / Door Open Leveling
- ▶ Multifunctional Parking Modes
- ▶ Fire, Earthquake Modes
- ▶ Firemen Operation
- ▶ VIP Service
- ▶ International Temperature Control
- ▶ Detailed Error Memory



Features

- ▶ Wide application area with minimum external component need, by virtue of integrated and ergonomic design
- ▶ Single push-button 32 floor stops, double push-buttons 16 floor stops
- ▶ Different coding types with gray code and single bistable counter, double monostable counter system
- ▶ Double speed, VVVF (1,6 m/sec) and hydraulic drive types
- ▶ CANBus serial communication between G2 and G2C car controller
- ▶ CANBus serial communication between G2 and Mikosis serial landing buttoners
- ▶ 2 isolated Can 2.0 – 250 kbps connection and 1 RS232 serial connection
- ▶ Simplex and dublex group control
- ▶ Ability to adjust different operation types according to specific dates and times with real time clock feature
- ▶ Analogue PTC input
- ▶ Overload load, full load, empty load, VIP and fireman input
- ▶ Emergency operation function in case of fire and adjustable evacuation stop
- ▶ Earthquake sensor input and earthquake function which takes the passengers to the nearest floor
- ▶ 2 adjustable parking stops and multifunctional parking modes
- ▶ Automatic door control with double cabin door support; independently and in accordance with stops
- ▶ Programmability through G2 with 6 buttons, quadruple 7 segment display and 128x64 graphical LCD display
- ▶ Back up and recall function for the parameters
- ▶ Advanced door opening and open door levelling
- ▶ Error recording and reporting, 64 error records with date and time recorded
- ▶ Automatic value assignment and special font determination
- ▶ Emergency rescue and moving towards floor level function
- ▶ Ability to operate on with single 24 VDC feeds with internally
- ▶ DC-DC convertor
- ▶ Built in cabin ventilation fan control
- ▶ Built in battery charge, alarm, emergency lighting feature
- ▶ Compatibility with EMC and EN 81/1-2





Mikosis DBB-A3

Özellikler

- ▶ Her türlü kumanda sistemine uygulanabilir,
- ▶ Kapı köprüleme,
- ▶ İstem dışı kabin hareketine karşı koruma,
- ▶ Maksimum 60ms tepki süresi,
- ▶ Sensör ve köprüleme/koruma röleleri hatalarını algılama ve koruma,
- ▶ Güç beslemesinden bağımsız hata durumu hafızası,
- ▶ Kabin kapısı ve durak kapısı kilitleri gözetlemesi,
- ▶ Kilit açma bölgesi gözetlemesi,
- ▶ Durdurma sistemi otomatik denetlemesi,
- ▶ Seyir halinde elektrik kesintilerinin algılanabilme olanağı,
- ▶ Manuel TEST ve RESET butonları ile kolay test,
- ▶ Test kutusu ilavesi ile kolay ve hızlı saha testlerinin yapılabilmesi,

Tanımlama

Tasarımı sayesinde her türlü kumanda sistemine kolayca uygulanabilir. Bağımsız iki adet sensör sayesinde kapı köprülemesini ve kabin kapısının ve kabin kapılarının kilitlerinin gözetlenmesi ile birlikte istem dışı kabin hareketine karşı koruma sağlanır. İstem dışı kabin hareketi, durdurma sistemi hatası, koruma röleleri hataları algılandığında sistem bloke edilir. Kabin, güç beslemesinden bağımsız kalıcı hafızası sayesinde ancak teknik personel müdahalesi ile normal işletmeye dönebilmektedir.

Her normal seyir sonrası sensör ve köprüleme/koruma röleleri, durdurma sistemi çalışmaları kontrol edilir. Eğer bir hata varsa köprüleme gerçekleşmez ve sistem bloke edilir.

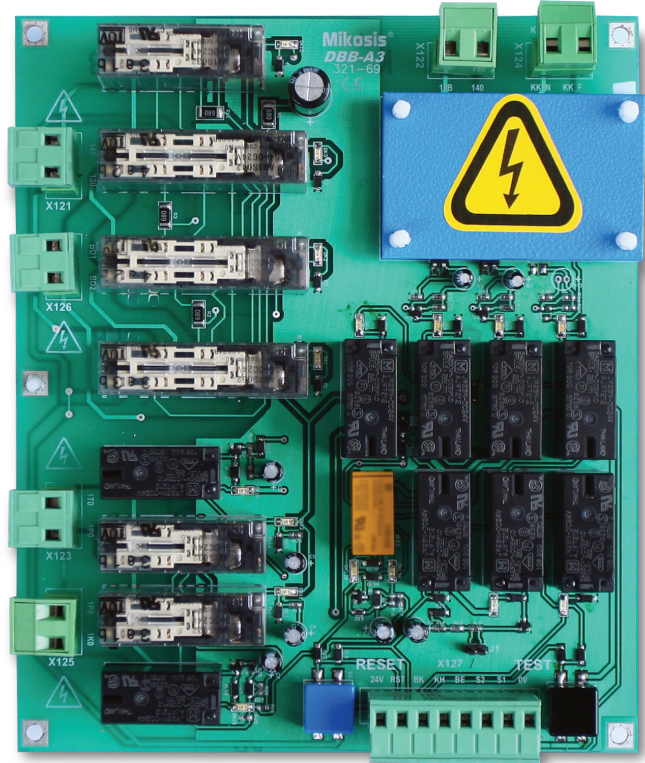
Durdurma sistemi olarak EN-81-1/2 + A3 sertifikalı hız regülatörü ve paraşüt fren kullanılması durumunda kart üzerinde mevcut, isteğe bağlı kullanılabilen ilave zaman rölesi ile kabin katta hareketsiz beklemesi halinde hız regülatörü bobinin enerjisiz bekletilmesi ve seyir halinde elektrik kesintilerinde yardımcı güç kaynağı yardımı ile gereksiz yere durdurma sisteminin aktif edilmesi engellenmektedir.



Mikosis DBB-A3

Features

- ▶ Applicable to all kind of control system,
- ▶ Door bridging,
- ▶ Protection against unintended cabin movements,
- ▶ Maximum response time 60 msec,
- ▶ Detection of failure of sensors and bridging/ protection relays and protection,
- ▶ Failure status memory is free of power supply,
- ▶ Cabin door and landing door locks monitoring,
- ▶ Door unlocking zone monitoring,
- ▶ Self-monitoring of stopping system,
- ▶ Possibility of sensing the power failure during travelling,
- ▶ Easy test with manual TEST and RESET buttons,
- ▶ Performing field tests easily and quickly with an additional test box



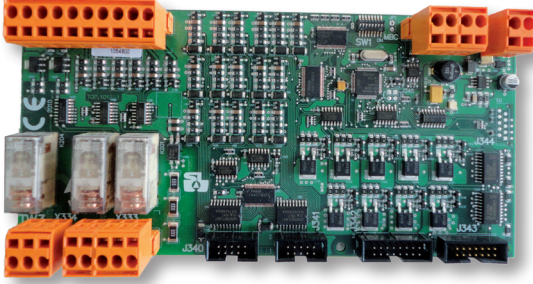
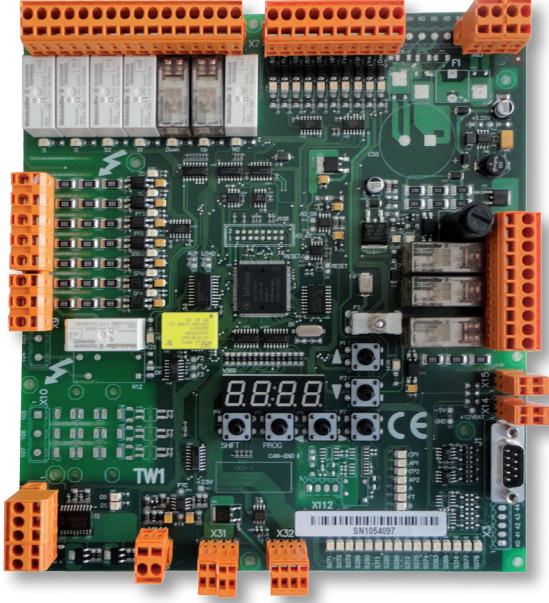
Description

It is easily applicable to any kind of control system through its design. With the use of two independent sensors, door-bridging and cabin door & landing door locks are inspected together with the protection against unintended cabin movement. The system is blocked when detecting unintended cabin movement, stopping system failure, protection-relays failure. With its permanent memory, that is free of power supply, the cabin can only be put into normal operation by technical personnel.

After each normal travel, sensor and bridging/protection relays, stopping system operation are controlled. In case of any failure, bridging is not realized and the system is blocked.

As stopping system, when using EN-81-1/2 + A3 certified speed regulator and safety brake, with additional on-board time relay, which may be used optionally, ability for speed regulator coil waiting disconnected to energy while cabin is waiting at its landing without movement and in case of power failure as cabin is travelling the needless activating the stopping system is prevented with the help of an auxiliary power supply.





SmartLift TW

Tahrik Tipi : Çift Hızlı-Hidrolik-VVF
(1,6 m/sn)
Durak Sayısı : 32 durak
Grup Kumanda : Dublex

- ▶ Kabinle CANBus Seri Haberleşme
- ▶ Gerçek zaman saati
- ▶ Erken Kapı açma / Kapı Açık seviyeleme
- ▶ Çok Fonksiyonlu Park Modları
- ▶ Yangın, Deprem fonksiyonu
- ▶ İtfaiyeci Servisi
- ▶ Vatman Çalışma
- ▶ Dahili Ortam Sıcaklık Kontrolü
- ▶ Detaylı Arıza Kaydı

Tanımlama

Bu kumanda kartı modern bir asansörün ihtiyaç duyduğu tüm özelliklere sahiptir.

Herbir özellik program terminali veya PC üzerinden aktararak ayarlanabilir.

Kontrol de daha sonra aynı şekilde ve modem üzerinden uzaktan veya teknik servis tarafından yapılabilir.

Yüksek performanslı endüstriyel kontrol sistemleri konusundaki tüm tecrübelerimizin sonucu olarak geliştirilmiş olan, montajı ve devreye alması kolay, mükemmel bir fiyat-kalite ilişkisi sunan, gelişmiş üretim teknolojileri ile imal edilen ve her biri otomatik test yöntemleri ile test edilerek hazırlanan bir kumanda kartıdır.

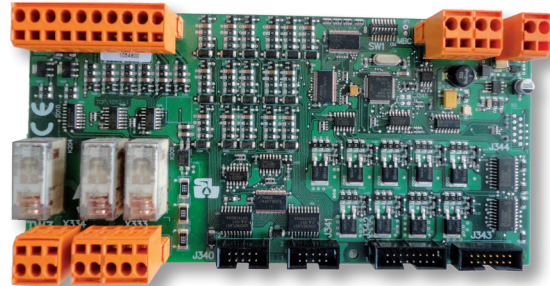
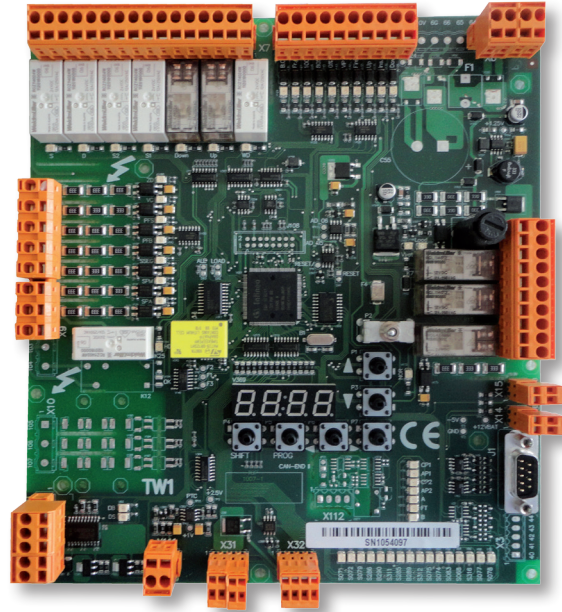
Özellikler

- ▶ Motor sargı sıcaklığı ve yağ sıcaklığı kontrolü için PTC girişi,
- ▶ Tümüyle programlanabilen çevre sıcaklığı limitleri,
- ▶ Yıldız / üçgen zamanlayıcı,
- ▶ 220 VAC emniyet devresi (48 veya 110 VAC veya DC opsiyonel),
- ▶ 8, 16, 24, 32 durak,
- ▶ Yukarı veya yukarı ve aşağı yön seçme,
- ▶ Öncelikli ve itfaiyeci çalışması,
- ▶ Simpleks veya 2'li grup kumandaya kadar ilave gerektirmeden çalışma,
- ▶ Kart üzerinde revizyon anahtarı ve yukarı/aşağı butonları,
- ▶ Gerçek zaman saati,
- ▶ El terminali, PC veya modem üzerinden programlanabilme,
- ▶ Elektrikli veya hidrolik için Emergency kurtarma fonksiyonu,
- ▶ 4 dil (Bir tanesi kullanıcı tanımlı),
- ▶ Müşteriye özel yazılım ve donanım değişikliği,

SmartLift TW

Drive type : Two Speed-Hydraulic-VVVF (up to 1,6 m/s)
Floor number : 32 level
Group control : Dublex

- ▶ Car controller with CANBus Communication
- ▶ Real Time Clock
- ▶ Advanced Door Open / Door Open Leveling
- ▶ Multifunctional Parking Modes
- ▶ Fire, Earthquake Modes
- ▶ Firemen Operation
- ▶ VIP Service
- ▶ Internal Temperature Control
- ▶ Detailed Error Memory



Description

This controller includes all the features required from a modern lift.

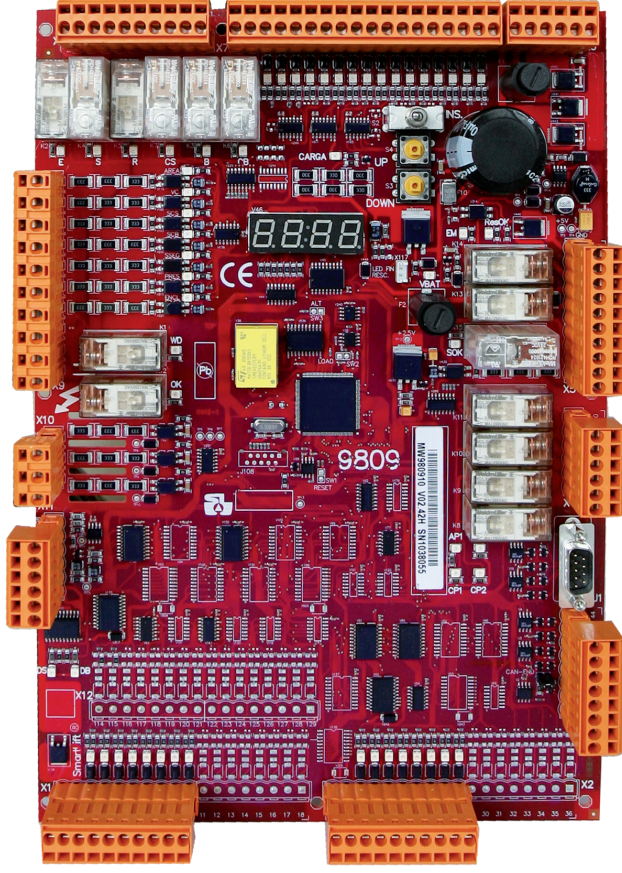
The set up of each feature is carried out upon commissioning from the programming terminal or via a PC.

A check can be carried out at a later date by the same means or via PC.

Modem via remote control or by the technical service. It is an advanced controller, where all our experience on high performance industrial controls has been included, obtaining a rational product, practical for mounting and commissioning and with an excellent price quality relationship given by its constructive technology and automatic testing.

Features

- ▶ PTC input for motor coils and oil temperature monitoring
- ▶ Fully programmable ambient temperature limits.
- ▶ Star/Delta timer
- ▶ 220 VAC in safety circuit series (As option: 48 or 110 VAC or DC)
- ▶ 8, 16, 24, 32 levels
- ▶ Selective in up direction or up and down directions
- ▶ Preferent, fireman service
- ▶ Simplex, or multiplex till 2 shafts with no extra components
- ▶ Revision switch and up/down push buttons integrated
- ▶ Real time clock integrated.
- ▶ Programmable via terminal, PC or Modem
- ▶ Emergency recovering function for electromechanical or hydraulic drive
- ▶ 4 Languages (One is user taught)
- ▶ Hard and soft customizable for each customer



SmartLift 9809

Tahrik Tipi : Çift Hızlı-Hidrolik-VVVF
(1,6m/sn)
Durak Sayısı : 48 durak
Grup Kumanda : 4'lü grup kumanda

- ▶ Gerçek zaman saati
- ▶ Erken Kapı açma / Kapı Açık seviyeleme
- ▶ Çok Fonksiyonlu Park Modları
- ▶ Yangın, Deprem fonksiyonu
- ▶ İtfaiyeci Servisi
- ▶ Vatman Çalışma
- ▶ Dahili Ortam Sıcaklık Kontrolü
- ▶ Detaylı Arıza Kaydı

Tanımlama

Bu kumanda kartı modern bir asansörün ihtiyaç duyduğu tüm özelliklere sahiptir.

Herbir özellik program terminali veya PC üzerinden aktarılarak ayarlanabilir.

Kontrol de daha sonra aynı şekilde ve modem üzerinden uzaktan veya teknik servis tarafından yapılabilir.

Yüksek performanslı endüstriyel kontrol sistemleri konusundaki tüm tecrübelerimizin sonucu olarak geliştirilmiş olan, montajı ve devreye alması kolay, mükemmel bir fiyat-kalite ilişkisi sunan, gelişmiş üretim teknolojileri ile imal edilen ve her biri otomatik test yöntemleri ile test edilerek hazırlanan bir kumanda kartıdır.

Özellikler

- ▶ Motor sarğı sıcaklığı ve yağ sıcaklığı kontrolü için PTC girişi,
- ▶ Tümöyle programlanabilen çevre sıcaklığı limitleri,
- ▶ 12V DC harici akü şarjı,
- ▶ Yıldız/üçgen zamanlayıcı,
- ▶ 220 VAC emniyet devresi (48 veya 110 VAC or DC opsiyonel)
- ▶ Üç adet bağımsız haberleşme kanalı (2xRS485 ve 1xCAN)
- ▶ 8, 16, 24, 32 veya 48 durak bir veya iki kapılı
- ▶ Öncelikli ve itfaiyeci çalışması
- ▶ Simpleks veya 4'lü grup kumandaya kadar ilave gerektirmeden çalışma
- ▶ Her kat için ayrı ayrı kapı çalışması
- ▶ Tüm giriş / çıkışlar ve diğer kontrol fonksiyonları için LED göstergeli soketli klemensler. Katları gösterir 7 segment display.
- ▶ Kart üzerinde revizyon anahtarı ve yukarı/aşağı butonları
- ▶ Gerçek zaman saati.
- ▶ El terminali, PC veya modem üzerinden programlanabilme
- ▶ Elektrikli veya hidrolik için Emergency kurtarma fonksiyonu
- ▶ 4 dil (Bir tanesi kullanıcı tanımlı)
- ▶ Müşteriye özel yazılım ve donanım değişikliği

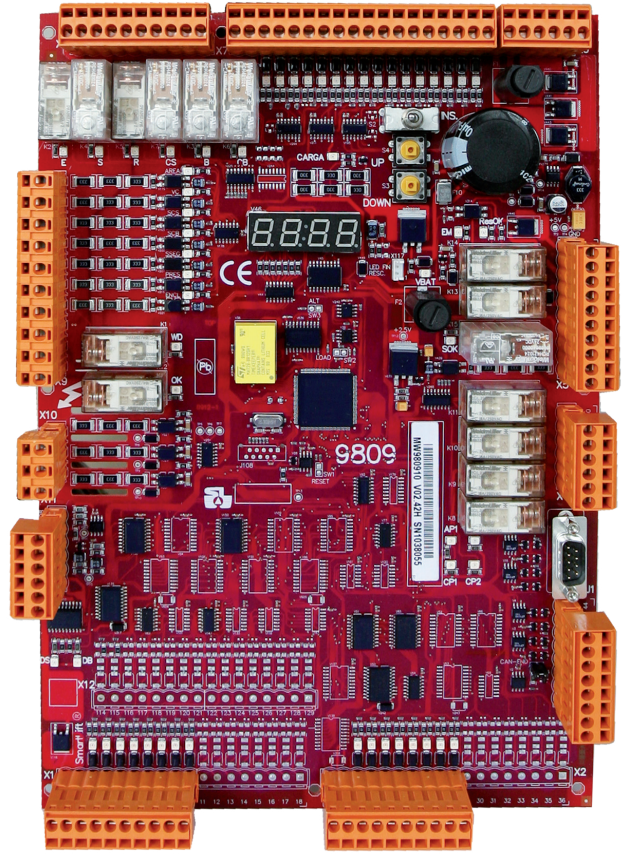
SmartLift 9809

Drive type : Two Speed-Hydraulic-VVVF
(up to 1,6 m/s)

Floor number : 48 level

Group control : Quadruplex

- ▶ Real Time Clock
- ▶ Advanced Door Open / Door Open Leveling
- ▶ Multifunctional Paking Modes
- ▶ Fire, Earthquake Modes
- ▶ Firemen Operation
- ▶ VIP Service
- ▶ Internal Temperture Control
- ▶ Detailed Error Memory



Description

This controller includes all the features required from a modern lift.

The set up of each feature is carried out upon commissioning from the programming terminal or via a PC.

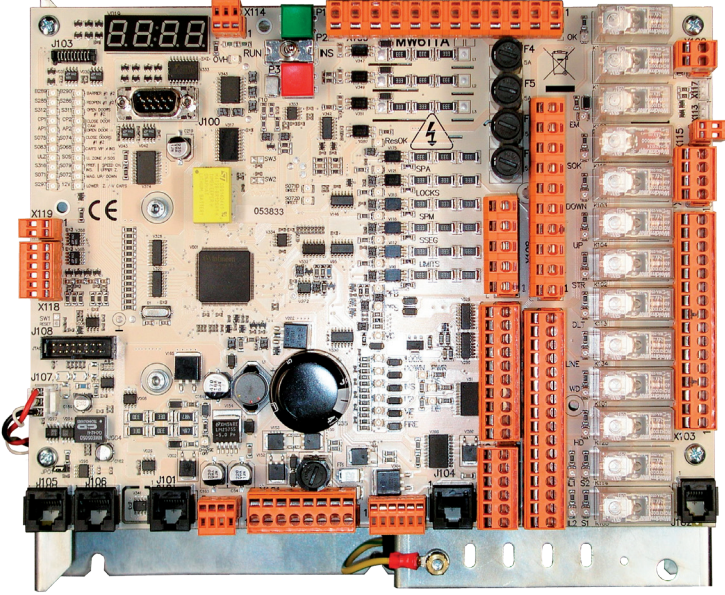
A check can be carried out at a later date by the same means or via PC.

Modem via remote control or by the technical service. It is an advanced controller, where all our experience on high performance industrial controls has been included, obtaining a rational product, practical for mounting and commissioning and with an excellent price quality relationship given by its constructive technology and automatic testing.

Features

- ▶ PTC input for motor coils and oil temperature monitoring Full programmable ambient temperature limits.
- ▶ 12V DC external battery charger
- ▶ Star/Delta timer
- ▶ 220 VAC in safety circuit series(As option: 48 or 110 VAC or DC)
- ▶ Three independent communication channels (2x RS485 and 1x CAN)
- ▶ 8, 16, 24, 32 or 48 levels with one or two doors
- ▶ Preferent, fireman service
- ▶ Simplex or multiplex till 4 shafts with no extra components
- ▶ Door driver with independent selector per floor
- ▶ Plug in connectors with LED's monitoring in all I/O's and other control functions.7 segments display monitors the floor.
- ▶ Real time clock integrated.
- ▶ Programmable via terminal, PC o Modem
- ▶ Emergency recovering function for electromechanical or hydraulic drive
- ▶ 4 Languages (One is user taught)
- ▶ Hard and soft customizable for each customer

SmartLift DELTA+



Tahrik Tipi : Çift Hızlı-Hidrolik-VVVF
(4 m/sn)

Durak Sayısı : 64 durak

Grup Kumanda : 4'lü Grup Kumanda

- ▶ Kabinle CANBus Seri Haberleşme
- ▶ Gerçek zaman saati
- ▶ Doğrudan Kata Erişim
- ▶ Encoder İle Kuyu Tanıma
- ▶ Erken Kapı açma / Kapı Açık seviyeleme
- ▶ Çok Fonksiyonlu Park Modları
- ▶ Yangın, Deprem Fonksiyonu
- ▶ İtfaiyeci Servisi
- ▶ Vatman Çalışma
- ▶ Dahili Ortam Sıcaklık Kontrolü
- ▶ Detaylı Arıza Kaydı

Tanımlama

Smartlift® Delta+ asansörler için uygun teknik özellikleri ve 64 kat ve 4 m/s hıza kadar tüm montajlarda uygulama imkânı, EN 81, ASME A17.1, CP2, CP31 ve PB 10-558 standartlarına uygunluğu ile dünyadaki en gelişmiş kontrol kartından bir tanesidir.

Özellikler

- ▶ Gerçek zaman saati, olayları, kabin pozisyonunu ve durum göstergelerini gerçek zamanlı kaydeder.
- ▶ Motor ve kumanda panosu kabini için sıcaklık ölçümü,
- ▶ Çalışma gerilimleri ölçümü,
- ▶ Sesli konuşma sistemi,
- ▶ COM1 RS485 port EN 81-73 yangın alarm sistemi,
- ▶ COM0 RS485 / RS232 port terminal/PC/Modem,
- ▶ Gerçek zaman saati/RAM Hata durum kaydı,
- ▶ Doğrudan kata erişim modülü Enkoder girişi VVVF analog tahrik,
- ▶ Hızlı ve akıllı akü şarj edici EN 81-28 n ASME 17.1 uyumlu,
- ▶ 1500 mA/h Ni/Cd akü Konektörlü ve ısı sensörü,
- ▶ Kumanda kabini sıcaklık kontrolü ayarlanabilir sınırlar,
- ▶ Uzaktan ölçüm,
- ▶ Korunmalı güç kaynağı 24V/12V/5V/3V ,
- ▶ Yardımcı girişler için koruma montaj komutları ve ön sınırlar,
- ▶ 4 basamaklı göstergeler EN 627 hatalar ve durumlar/kabin pozisyonu,
- ▶ Motor sargı ve hidrolik yağı için lineer sıcaklık sensörleri,
- ▶ Revizyon komutları Normal çalışmada yukarı ve aşağı çağrı,
- ▶ Şebeke gerilimi ve faz sırası kontrolü,
- ▶ Kuyu ve çevre birimleri çıkışları montaj komutları bağlantısı,
- ▶ Kabin çıkışları için fleksibl kablo standart asansör için 24 nakil,
- ▶ Seçici Üçgen/Yıldız zamanlayıcısı ile her kontaktör için ayrı bir röle,
- ▶ İşlemci denetimli Kilit açılma bölgesi etkinleştirme,
- ▶ Telefon hattı girişi İnterkom'dan kabine,
- ▶ Optimize edilmiş grup kontrolü,
- ▶ Günün saatine bağımlı fonksiyonlar: Park durağının, ikaz ses seviyesinin, kullanım kısıtlamasının v.b. değiştirilmesi,
- ▶ Kapı ön açmalı tek veya çift kapı,
- ▶ İtfaiyeci servisi ve yangın durumunda hareket,
- ▶ Kuyu otomatik öğrenme ve konum PID ayarlama işlemleri,
- ▶ Kalkış torku ve geri kaçırma düzeltme kontrolü,
- ▶ Kabinden teşhis ve ayar fonksiyonları.

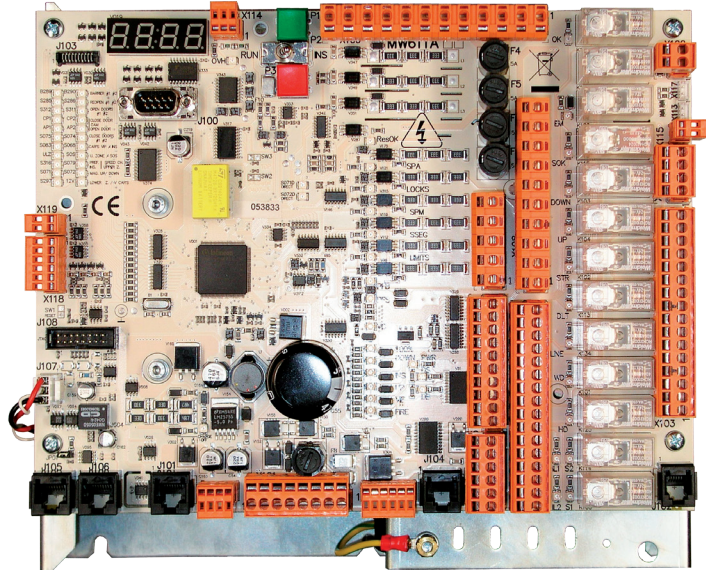
SmartLift DELTA+

Drive type : Two Speed-Hydraulic-VVVF
(up to 4m/sn)

Floor number : 64 level

Group control : Quadruplex

- ▶ Car controller with CANBus Communication
- ▶ Real Time Clock
- ▶ Direct Landing Control
- ▶ Shaft Teaching with encoder
- ▶ Advanced Door Open / Door Open Leveling
- ▶ Multifunctional Paking Modes
- ▶ Fire, Eartquake Modes
- ▶ Firemen Operation
- ▶ VIP Service
- ▶ Internal Temperture Control
- ▶ Detailed Error Memory



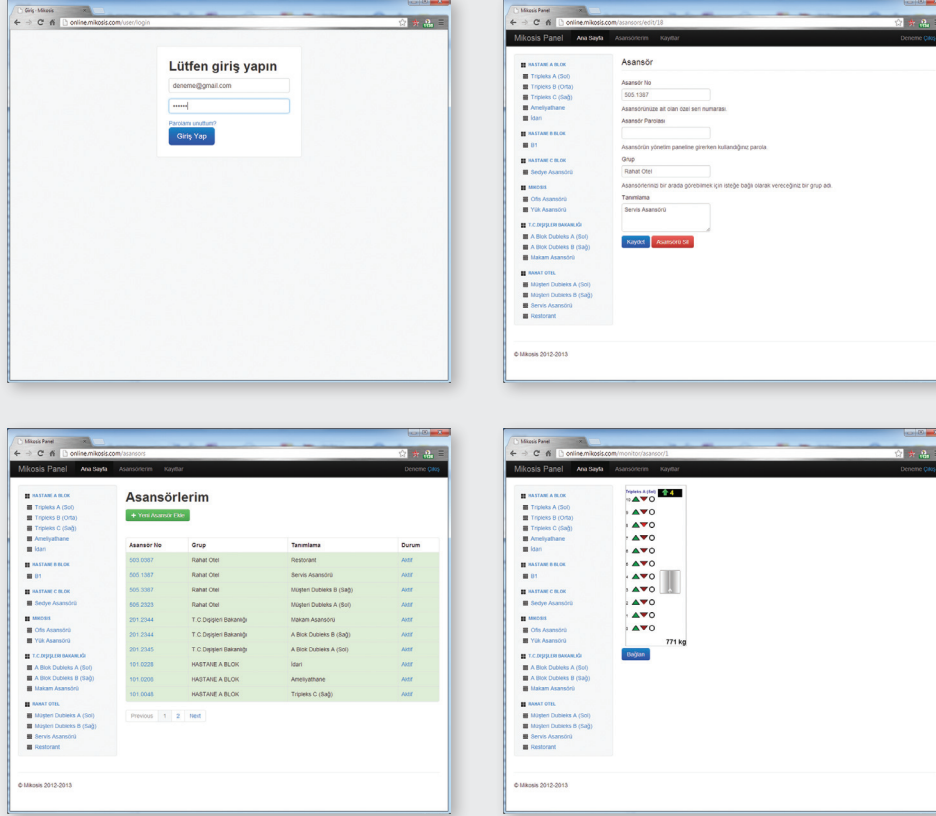
Description

SmartLift® The Delta+ Lift's advanced controller is one of the best in the world due its technical features and its possibility to be used in all installations up to 64 floors and 4 m/s, fulfilling the EN 81, ASME A17.1, CP2, CP3 I and PB 10-558 standarts

Features

- ▶ It has real time clock, events register and position and state indication in real time.
- ▶ Motor and control cabinet's temperature measurement.
- ▶ Voice synthesizer
- ▶ COM1 RS485 port EN 81-73 Fire alarm system
- ▶ COM0 RS485 / RS232 port terminali/PC/Modend,
- ▶ Real time clock / RAM failure events register
- ▶ Direct approach modüle encoder input / VVVF analogue drive
- ▶ Fast ana smart battery charger Fullfil EN 81-28 and ASMEA 17.1
- ▶ 1 500 MA/h Ni/Cd battery with connector and thermal sensor
- ▶ Cabinet temperature control Limits adjustments/Telemetry
- ▶ Protected power supply 24V/12V/5V/3V
- ▶ Auxiliary inputs , VC and direct approach
- ▶ 4 digits indicator En627 errors & events/carposition
- ▶ Temperature linear sensors for motor coils and hydraulic oil
- ▶ Inspection commands up&down calls in RUN mode
- ▶ Mains voltages phases sequence control
- ▶ Shaft and peripheral outputs installation commands connection
- ▶ Wire strip to car output standarized 24 wire
- ▶ Selective Delta/Star timer with one relay for each contactor
- ▶ Processor supervision Unlocking zone enable
- ▶ Telephone line input From intercom to the car
- ▶ Groups management optimized.
- ▶ Functions that depend on the day time: change the lift's waiting floor, warnings volume, Access restrictions, etc.
- ▶ Simple or double boarding with doors preopening.
- ▶ Firemen service and behaviour in case of fire.
- ▶ Shaft autolearning and position's PID adjustment operations
- ▶ Management of the starting torque and Rollback compensation
- ▶ Diagnosis and adjustments functions from the car.

Mikosis G2 PC Yazılım

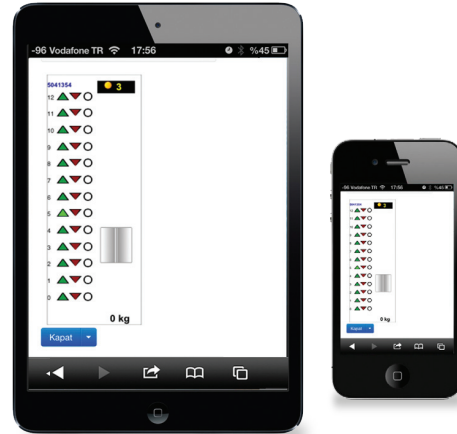


Tanımlama

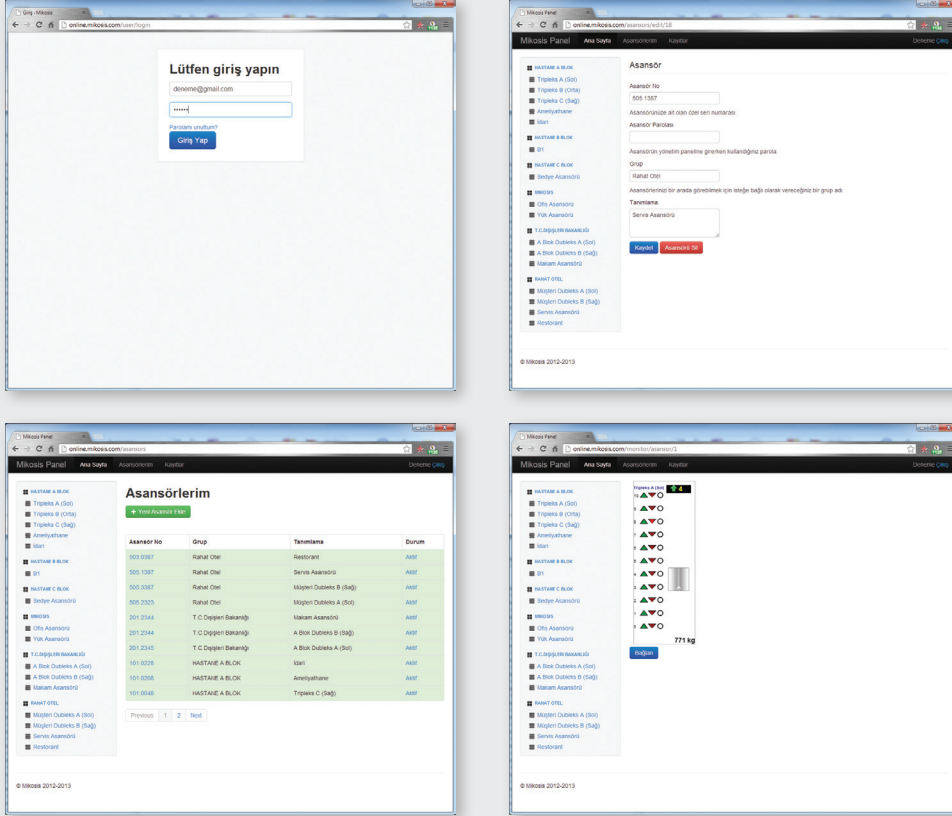
Online.mikosis.com; asansörlerin internet üzerinden herhangi bir PC, tablet veya akıllı telefonlar ile izleme ve kontrolü için uzaktan erişim sistemidir.

Fonksiyonlar

- 1- Asansörler gruplar halinde tanımlanarak aynı anda birden fazla asansörü izlenebilir
- 2- Aynı asansör birden fazla grupta tanımlanabilir.
- 3- Asansörlerin arıza listelerine erişilebilir.
- 4- Asansörlerin parametrelerine erişilebilir.
- 5- Asansörlere kat ve kabin çağırısı verilebilir.
- 6- Asansörler kapılarının iptali, dış kayıtların kayıtlarının iptali v.b. komutlar verilebilir.



Mikosis G2 PC Software



Description

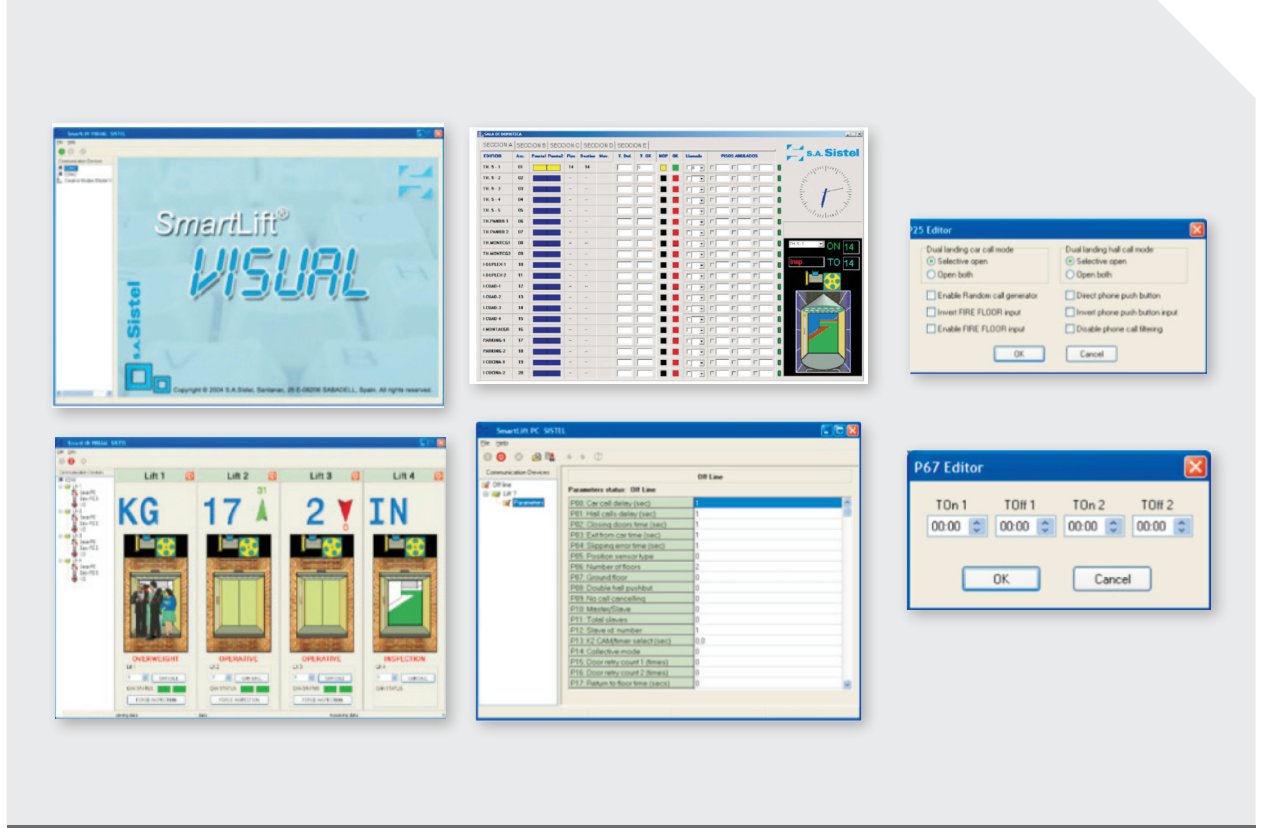
Online.mikosis.com is a remote access system over the internet that monitoring and controlling the elevators from any PC, tablet or smartphones.

Functions;

- 1- More than one lifts can be monitored at the same time by defining lifts in groups
- 2- Same elevator can be defined more than one group
- 3- Accessing the error list of the elevator,
- 4- Accessing the parameters of the elevator,
- 5- Landing or car call can be given,
- 6- Door cancellation, landing call cancellation, etc. commands can be given.



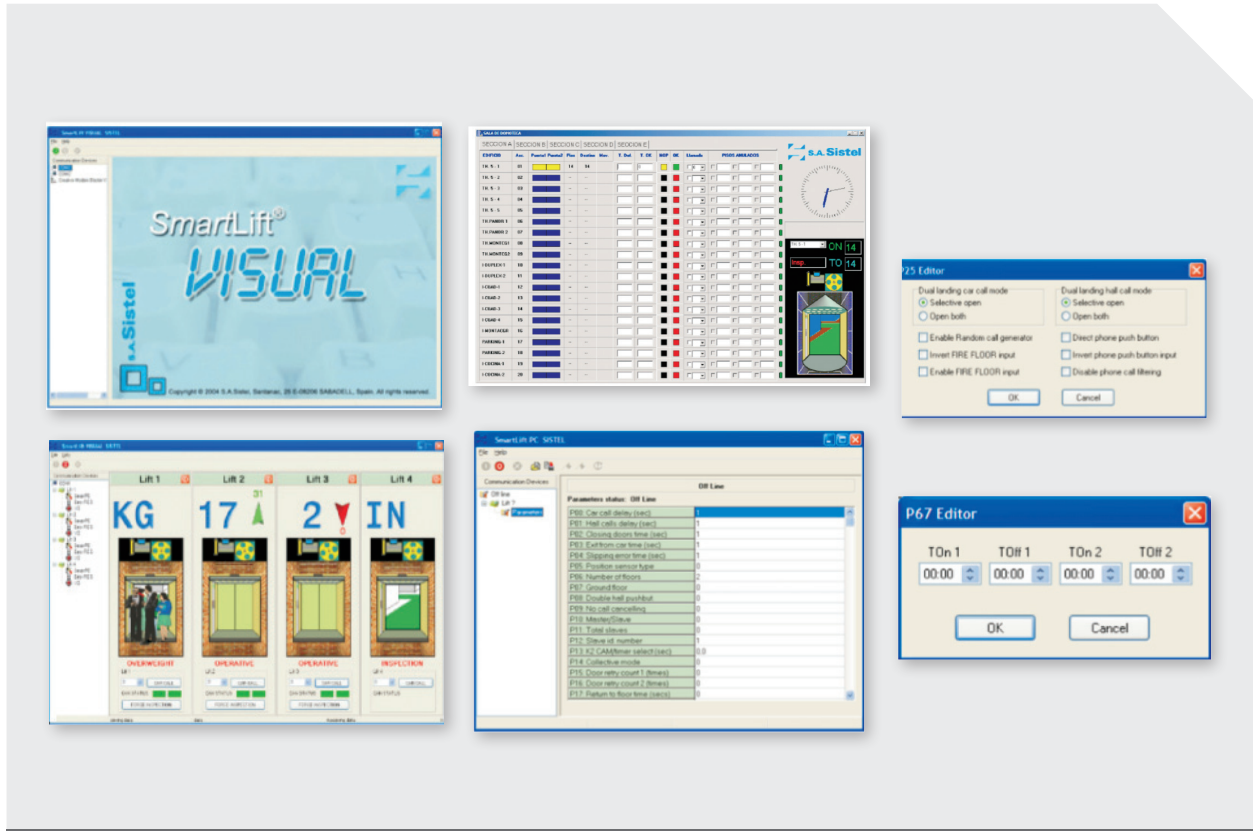
SmartLift PC Yazılımı



Özellikler

- ▶ SmartLift kumanda kartlarının ayarlanması için hızlı bir araçtır.
- ▶ Değer otomatik limitleri,
- ▶ Detaylı yardım penceresi ve karmaşık parametre düzenlemesi,
- ▶ PC işletimi, düzenleme dosyaları ile kumanda kartları çoğaltılabilir.
- ▶ Aynı anda 24 asansöre kadar izleme,
- ▶ Aynı anda grup olarak çalışan 4 asansöre kadar grafiksel izleme,
- ▶ Tüm kolaylaştırıcı unsurların parametreselleştirilmesi,
- ▶ Açık ve anlaşılır grafikler,
- ▶ Kabin hareketlerinin ve taşınan kişilerin, kapı durumunun ve makine dairesinin görselleştirilmesi,
- ▶ Komple asansör sistemi kontrolü,
- ▶ Modem üzerinden doğrudan RS485 interface,
- ▶ On-line/off line programlama imkanı,
- ▶ Çalışma istatistikleri,
- ▶ Son 32 kayıtlı olayın görüntülenmesi,

SmartLift PC Software



Features

- ▶ Quick tool to configure parameters in SmartLift controllers
- ▶ Value automatic limitation
- ▶ Detail extension window and complex parameter configuration
- ▶ PC operation, with configuration files for its easy controller reproduction
- ▶ Simultaneous monitoring up to 24 lifts
- ▶ Simultaneous graphical monitoring up to 4 lifts working in group
- ▶ Parameterization of all the facility elements
- ▶ Clear and intuitive graphics
- ▶ Visualization of car motion and people inside, doors status and machine rooms
- ▶ Complete elevators system control
- ▶ Direct Rs485 interface via modem
- ▶ On-line /off line programming tools included
- ▶ Operational statistics.
- ▶ Display of last 32 recorded events

Dispatcher MW35

Tanımlama

MW35S Dispatcher, 12 adete kadar yüksek özellikli asansörün yönetim optimizasyonunu sağlayabilir.

Yapay zekası, takvim ve özel durumlara göre trafik akışının davranış bilgisini elde eder ve bekleme süresini her zaman en aza indirecek uygun yönetime gider.

Güvenli hataları tolerans sistemi her koşulda en fazla hizmet garanti sunar,

Ethernet üzerinden yönetim biçimini görmek veya seçmek mümkündür. Aynı zamanda kuruluş parametreleri, kaydetmek ve analiz etmek için kullanılabilir.

Özellikler

- ▶ 4 m/s hızlı 12 adet asansöre kadar kontrol,
- ▶ Yapay zeka yazılımlı kontrol bilgisayarı
- ▶ Gelişen optimizasyon,
- ▶ En az bekleme süresi,
- ▶ Bütünleşmiş tele-yönetim ve hız kontrolleri,
- ▶ Galvanik izoleli yüksek hızlı ağlar,
- ▶ Hatadan etkilenmeyen sistem asansörler dispatcher olmadan da düzenli gruplar halinde çalışabilir.



Dispatcher MW35R

Tanımlama

MW35R dispatcher, 16 adete kadar çok yüksek özellikli binaların yönetim optimizasyonunu sağlayabilir.

Çabuk hesaplama, her 6 saniyede bir tüm gerçek koşulların sistem analizine ve bekleme zamanı ve trafik yoğunluğu optimize edilmiş çağrılara cevap verecek şekilde adreslenmesi imkânını sunar.

Güvenli hataları tolerans sistemi her koşulda en fazla hizmet garanti sunar, dispatcher kapatmak, her grubun kendi düzeninde çalışmasına izin verir.

Tüm montaj parametrelerini kaydetmek ve analiz etmek için kullanılabilir.

Özellikler

- ▶ 4 m/s hızlı 16 adet asansöre kadar kontrol,
- ▶ Kontrol bilgisayarı içerir,
- ▶ Gelişen optimizasyon,
- ▶ En az bekleme süresi,
- ▶ Bütünleşmiş tele-yönetim ve hız kontrolleri,
- ▶ Galvanik izoleli yüksek hızlı ağlar,
- ▶ Hatadan etkilenmeyen sistem Asansörler dispatcher olmadan da düzenli gruplar halinde çalışabilir.



Dispatcher MW35

Description

The dispatcher MW35S provides the optimized management of the sets until 12 high features lifts.

Its artificial intelligence acquires conduct information of the traffic flux according to calendar and special events and makes the available resort managements on the way that the waiting time will be always the minimum.

Its safety tolerant systems to errors awarding the maximum service guarantees under every circumstance.

Through Ethernet it is possible to display or select conduct modes, at the same time, the installation parameters are available for register and analysis.

Features

- ▶ Until 12 lifts on 4 m/s control
- ▶ Control computer with artificial intelligence software
- ▶ Developing optimization
- ▶ Waiting time minimums
- ▶ Lift integral Tele-management and speed controls
- ▶ High velocity nets with galvanic isolation
- ▶ Fault tolerant system.Lift cars can run in coordinated groups even without the dispatcher.



Dispatcher MW35R

Description

The dispatcher MW35R provides the optimized management of the sets in very high features buildings.

The quick calculation allows that 10 times per minute the system analyze all real conditions and based in it each car are addressed to respond the calls always with waiting times optimized and traffic volume.

Its safety tolerant systems to errors awarding the maximum service guarantees under every circumstance, switching off the dispatcher still allowing the groups operate with its ows coordination capacity.

All installation parameters are available for register and analysis.

Features

- ▶ Until 16 lifts on 4 m/s control
- ▶ Control computer embeded
- ▶ Developing optimization
- ▶ Waiting time minimums
- ▶ Lift integral Tele-management and speed controls
- ▶ High velocity nets with galvanic isolation
- ▶ Fault tolerant system.Lift cars can run in coordinated groups even without the dispatcher.



2 HIZ KONTROL ÜNİTELERİ SPEED REGULATIONS SYSTEMS



Gefran ADL



Tanımlama

SIEIDrive ADL GEFAN'ın asansör mühendisliği sektöründeki deneyiminin bir ürünüdür. Bu deneyim, sektördeki önde gelen uygulayıcılarla teknik çözüm ve uygulama programları geliştirmek üzere yakın ortaklıklarla kurulan çalışmalarla sağlanmıştır.

ADL, tüm montaj gereksinimlerinde maksimum sinerji ve en önemlisi, asansör kumanda sistemlerinde uygun maliyetli ve en gelişmiş asansör sürücü teknolojisini bir araya getirir.

Özellikler

Asansör sürücüsü için... Güçlü platform.

- ▶ 32-bit teknolojisiyle hızlı ve güçlü.
- ▶ Yüksek hızlı hesaplama ve maksimum hassasiyet.
- ▶ Tüm sistem çözümlerinde kullanılabilir.
- ▶ Makine dairesiz ve standart, dişli ve dişlisiz.
- ▶ Kolay ve anlaşılabilir.
- ▶ Tüm asansör sistemlerinin programlanabilmesi için.
- ▶ Modüler ve uygun maliyetli.
- ▶ Kendi sistem konfigürasyonunuzu seçin.
- ▶ Kullanışlı.
- ▶ Her tür motorun kontrolü için tek bir ürün.
- ▶ Gelişmiş
- ▶ Asansörle bağlantılı DCP3, DCP4 ve CAN bus için.
- ▶ Yenilikçi
- ▶ “özel olarak” asansör sektörü için tasarlanmıştır.

Asansör Kumanda Sistemi

- Temel ve gelişmiş asansör fonksiyonları, tüm sistemlerde her zaman maksimum rahatlık sağlamak için tek bir ürüne sığdırılmıştır.
- ▶ Temel I/O yönetimi, çoklu hız, fren, çıkış kontaktörü ve kapı kontrol fonksiyonları
 - ▶ Bağımsız hızlanma ve yavaşlama rampası parametre ayarları ile asansör kabininde maksimum rahatlıkla yol almak için 4 adet darbe değeri.
 - ▶ Sistem ataletini, regülatör kazancını vb. ayarlama imkanı ile “Yumuşak kalkış” fonksiyonu.
 - ▶ Enerji kesintilerinde ve kurtarma durumunda, “Otomatik en yakın yön seçimi” fonksiyonu
 - ▶ Kısa kat, kapı açma bölgesi, katta olmayan asansörün yeniden çalıştırılması ve otomatik yavaşlama noktası hesaplamasının bağımsız olarak yönetimi için EFC (Elevator Floor Control- Asansör Zemin Kontrolü) fonksiyonu
 - ▶ Doğrudan kata ulaşımın yönetimi ve katlar arası mesafenin kaydedilmesi için EPC (Elevator Positioning Control-Asansör Konumlandırma Kontrolü)

Tüm motorlar için tek çözüm

ADL, kapalı çevrim senkron ve asenkron motorlar için sistem algoritma birleştirir. Gelişmiş 32-bit donanım platformu ile güçlü asenkron açık çevrim kontrolü, tork, hassasiyet ve özel uygulama fonksiyonları açısından üstün performans gösterir.

Çok Yönlü

Tüm montaj biçimleri için tek bir çözüm sunmak üzere tasarlanmış ve geliştirilmiş olan ADL çok çeşitli asansör sistemleri ile birlikte kullanılacak şekilde tam donanımlıdır.

- ▶ Makine dairesiz & makine dairesi
- ▶ Dişli & dişlisiz
- ▶ Modernizasyon

Çok amaçlı mekanik yapı

Son derece kompakt ADL, alışlagelmiş asansör sistemlerini boyutlarını azaltır ve makine dairesiz sistemlerde montaj için uygundur.



Gefran ADL



Features

SIEIDrive ADL is the result of GEFGRAN's experience in the civil lift engineering sector, gained from its commitment to working in close, partnership with leading operators in the sector to develop technical solutions and application programs.

The ADL integrates the most complete and advanced lift inverter technology, for maximum synergy with the full range of installation requirements but, above all, to offer a cost-effective and immediate solution for lift control systems.

Özellikler

The powerful platform... of your lift inverter

- ▶ Fast and powerful with 32-bit technology
High speed calculation and maximum precision
- ▶ Versatile for all system solutions
Roomless and standard, geared and gearless
- ▶ Easy and comprehensible
For programming all lift systems
- ▶ Modular and cost-effective
Select your own system configurations
- ▶ Convenient
A single product to control every type of motor
- ▶ Advanced
For lift-dedicated DCP3, DCP4 and CAN fieldbuses
- ▶ Innovative
Designed "exclusively" for the lift sector

Lift control system

Basic and advanced lift functions are incorporated in a single product, to ensure maximum comfort for all systems at all times.

- ▶ Basic I/O management, multi-speed, braking output contactor and door control functions.
- ▶ Independent configuration of acceleration and deceleration ramp parameters and of the 4 jerk values for maximum travelling comfort in the lift cabin.
- ▶ "Smooth start" functions with possibility of setting system inertia, regulator gains, etc.
- ▶ "Automatic selection of nearest directions" function in case of power failure and back-up operation.
- ▶ EFC (Elevator Floor Control) function for independent management of short floors, landing zone, re-starting with lift not at floor and automatic deceleration point calculation.
- ▶ EPC (Elevator Positioning Control) function for automatic management of arrival directly to floor and for storing distances of floors.

One solution for all motors

The ADL integrates the regulation algorithms for synchronous and asynchronous motors with closed loop control. With the advanced 32-bit hardware platform the powerful asynchronous sensorless control achieves superior performance in terms of torque, precision and specific application functions.

Versatile

Conceived and developed as a single solution for all installation configurations,, the ADL is fully equipped for use with a very wide range of lift systems:

- ▶ Roomless & Standard
- ▶ Geared & gearless
- ▶ Revamping

Universal mechanical structure

The extremely compact ADL reduces the size of conventional lift systems and it is suitable for installation in roomless systems.





Gefran AFE

**Aktif Yenilenebilir Ön Uç Güç Kaynağı Ünitesi,
22kW dan 1.2MW'a kadar**

- ▶ **Güç kaynağı:** 380VAC -15% ... 500VAC +5%, 50/60Hz
- ▶ **Gücü :** 22kW dan 1.2MW a kadar
- ▶ **CosPhi** ≥ 0,99
- ▶ Aşırı yük her 5 dakikada 60 sn için %150 (Ağırlığı) ya da her 5 dakikada 60 sn için %110 (Hafifliği)
- ▶ IP20 oranlı koruma (IP00 boyu 7 ve paralel)
- ▶ **Sertifikalar:** CE, UL, cUL

Özellikler

- ▶ Sürücüde Kurulu 2 opsiyonlu bütünleşme
- ▶ GF-eXpress çoklu dil programlama (5 dilde)
- ▶ Üzerinde KB_ADV programlama tuş takımı

Girişler / Çıkışlar:

- ▶ 2 kutuplu analog giriş (Voltaj / Akım)
- ▶ 2 kutuplu analog çıkış (I: Akım / Gerilim I: Gerilim)
- ▶ 6 dijital giriş (PNP / NPN)
- ▶ 2 dijital çıkış (PNP / NPN)
- ▶ 2 röle çıkışı, tek temas
- ▶ RS485 seri hattı (Modbus RTU)

Fieldbus yönetimi:

- ▶ DeviceNet, Modbus, GDnet, CANopen, EtherCAT, Profibus

Uygunluk:

- ▶ İklim koşulları: EN 60721-3-3

- ▶ Elektrik güvenliği: EN 50178, EN 61800-5-1, UL508C, UL840 kirlilik seviyesi 2
- ▶ Titreşimler: EN 60068-2-6 Fc testi.
- ▶ EMC EN61800-3

Çevresel koşullar:

- ▶ Ortam sıcaklığı: 0 ... 40 °C, +40 °C ... +50 °C değer kaybı ile
- ▶ Rakım: Maksimum 2000 m.

Markalanma :

- ▶ CE: Düşük voltajlı donanımlarla ilgili AET direktifi ile uyumludur.
- ▶ UL-cUL: Amerikan ve Kanada piyasaları direktifleri ile uyumludur.

Gefran AFE

Active Front End Regenerative Power Supply Unit, from 22kW to 1.2MW

- ▶ **Power supply:** 380VAC -15% ...500VAC +5%, 50/60Hz
- ▶ **Power ratings:** from 22kW to 1.2MW
- ▶ Cosphi \geq 0,99
- ▶ Overload 150% for 60 sec every 5 minutes (Heavy duty) or 110% for 60 sec every 5 minutes (Light duty)
- ▶ IP20-rated protection (IP00 size 7 and parallel)
- ▶ **Certifications:** CE, UL, cUL



Özellikler

- ▶ Integration of up to 2 options on board the drive
- ▶ GF-eXpress multi-language programming SW (5 languages)
- ▶ Integrated KB_ADV programming keypad

Inputs / Outputs:

- ▶ 2 bipolar analog inputs (Voltage/Current)
- ▶ 2 bipolar analog outputs (I: Voltage/Current, I: Voltage)
- ▶ 6 digital inputs (PNP/NPN)
- ▶ 2 digital outputs (PNP/NPN)
- ▶ 2 relay outputs, single contact
- ▶ RS485 serial line (Modbus RTU)

Fieldbus management:

- ▶ DeviceNet, Modbus, GDnet, CANopen, Ethercat, Profibus

Conformity:

- ▶ Climatic conditions: EN 60721-3-3

- ▶ Electrical safety: EN 50178, EN 61800-5-1, UL508C, UL840 pollution level 2
- ▶ Vibrations: EN 60068-2-6, test Fc.
- ▶ EMC EN61800-3

Environmental conditions:

- ▶ Ambient temperature: 0 ...40°C, +40°C...+50°C with derating
- ▶ Altitude: Max 2000 m.

Markings:

- ▶ CE: Complies with the EEC directive concerning low voltage equipment.
- ▶ UL-cUL: Complies with directives for the American and Canadian market

3 BUTONYERLER VE GÖSTERGELER PUSHBUTTONS & DISPLAY



**Yarım Boy Kutulu Kabin
Butonyer Modelleri**
Half Size Car Operating Panel Models

CPS-H Model

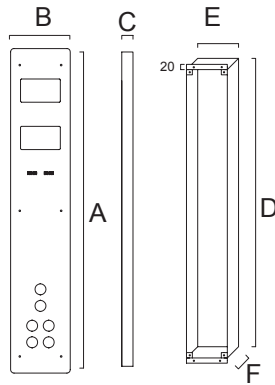


CP-S-H1

CP-S-H1

CP-S-H2

CP-S-H2

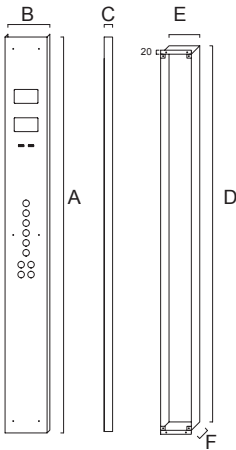


Teknik Ölçüler Technical Dimensions

	A	B	C	D	E	F
CP-S-H1	980	180	2	900	150	50
CP-S-H2	980	230	2	900	190	50

**Tam Boy Kutulu Kabin
Butonyer Modelleri**
Full Size Car Operating Panel Model

CPL-H Model



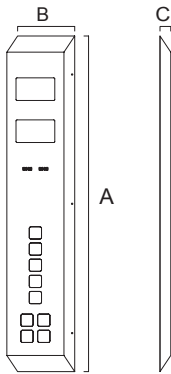
CP-L-H1

	Teknik Ölçüler		Technical Dimensions			
	A	B	C	D	E	F
CP-L-H1	2000	180	20	1900	155	60
CP-L-H2	2000	230	20	1950	190	60

Yarım Boy Sıva Üstü Kabin Butonyer Modelleri

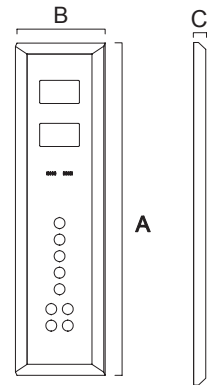
Half Size Wall Mounted Car Operating Panel Models

CPS-K Model



CP-S-K1

	Teknik Ölçüler / Technical Dimensions		
	A	B	C
CP-S-K1	1000	180	35
CP-S-K2	1000	266	35

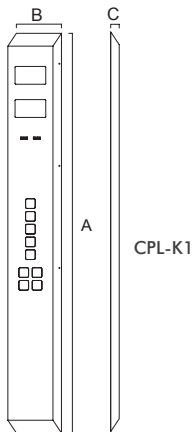


CP-S-K2

Tam Boy Sıva Üstü Kabin Butonyer Modelleri

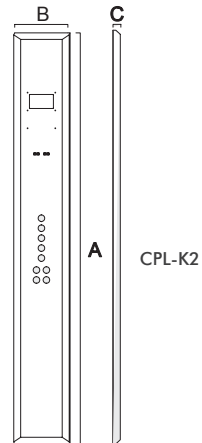
Full Size Surface Mounted Car Operating Panel Models

CPL-K Model



CPL-K1

	Teknik Ölçüler			Technical Dimensions		
	A	B	C	A	B	C
CP-L-K1	2000	180	35			
CP-L-K2	2000	266	35			



CPL-K2

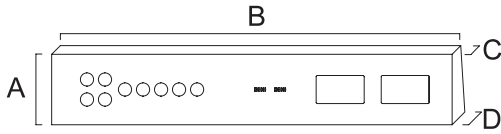
Yatay Sıva Üstü Kabin Butonyer Modelleri

Horizontal Surface Mounted Car Operating Panel Models

CPS-Y Model



Teknik Ölçüler	Technical Dimensions			
	A	B	C	D
CP-S-Y	180	1000	23	45



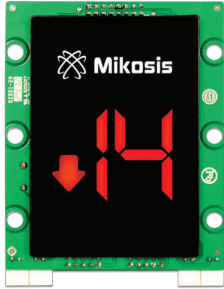
Özel Tasarım Kabin Butonyerleri

Special Design Car Operating
Panel Model

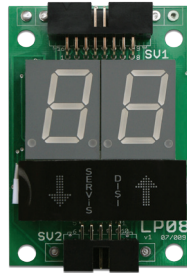


Kabin ve Kat Gösterge Modelleri

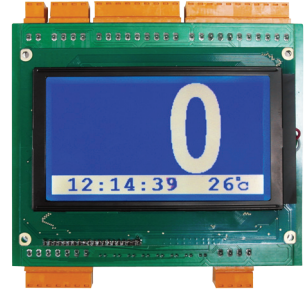
Car and Floor Display Models for Elevators



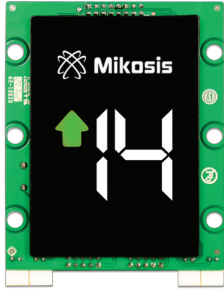
LP09-K



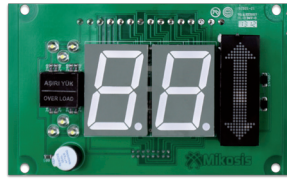
LP08



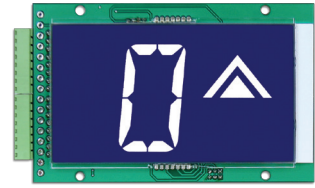
G2 LCD 114x74 GRAFİK



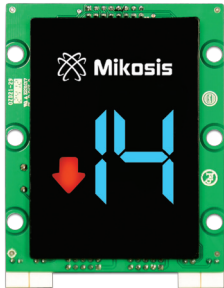
LP09-B



CDA03



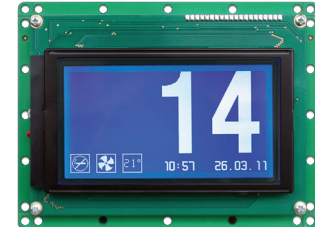
LCD 110x60 ALPHANUMERIC



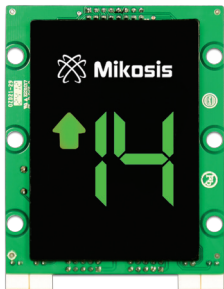
LP09-M



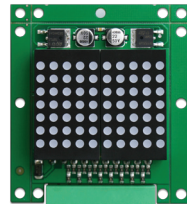
LD03



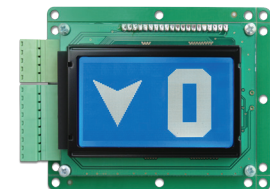
LCD 114x74 GRAFİK



LP09-Y



DOT MATRIX



LCD 70X40 GRAFİK

Butonlar Push Buttons



D11



D12



D13



D21



D22



D23



D41



D42



D43



S11



S12



S13



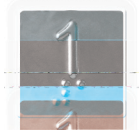
S21



S22



S23



S41



S42



S43



K11



K12



K13



K21



K22



K23



M41



M42



M43

Kat Butonyerleri Landing Operating Panels

Simplex DP Model



DP4100



DP4200



DP4150



DP4250



DP4109



DP4209



DP4109



DP4209



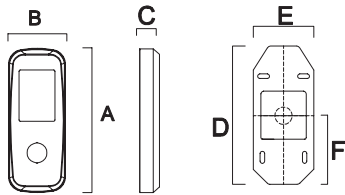
DP4154



DP4254



DP4153

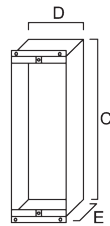
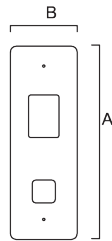
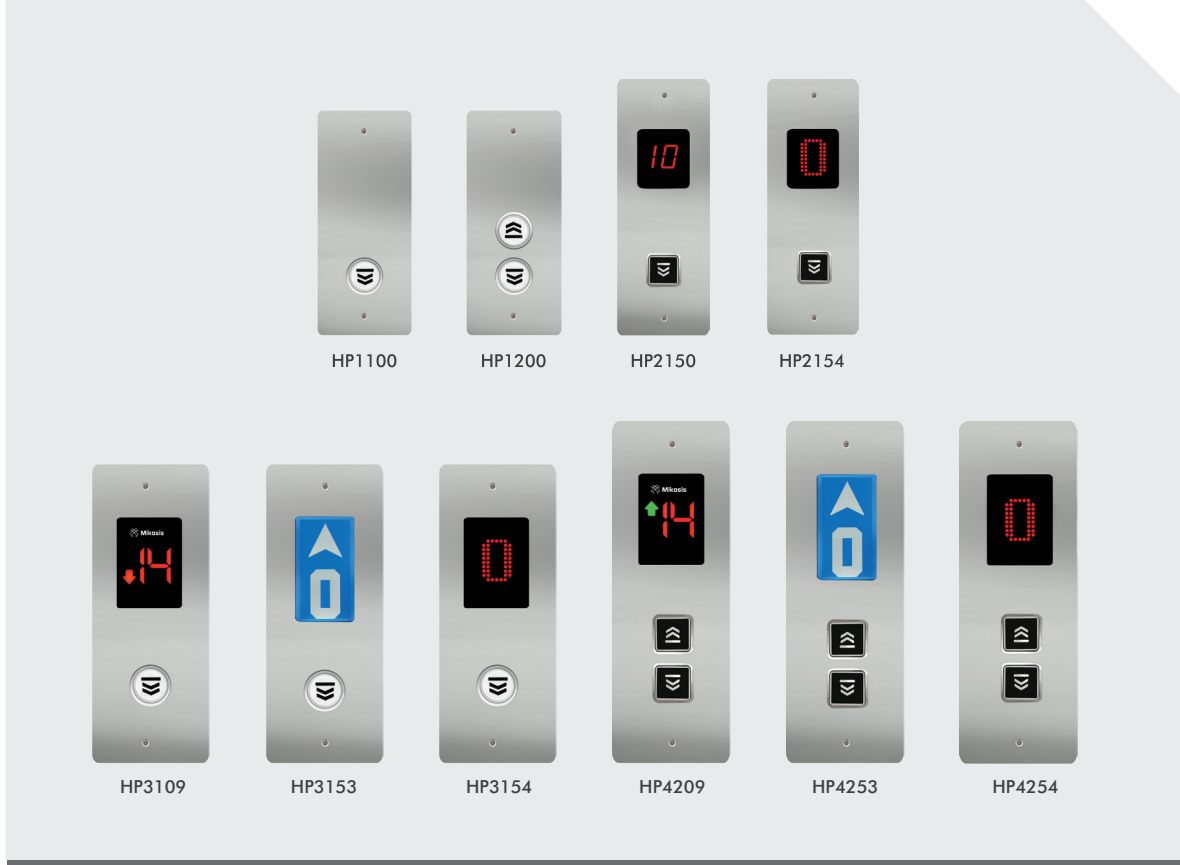


Teknik Ölçüler Technical Dimensions

	A	B	C	D	E	F
DP MODEL	240	100	20	230	93	115

Kat Butonyerleri
Landing Operating Panels

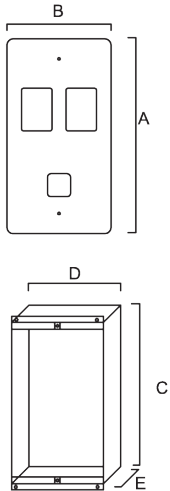
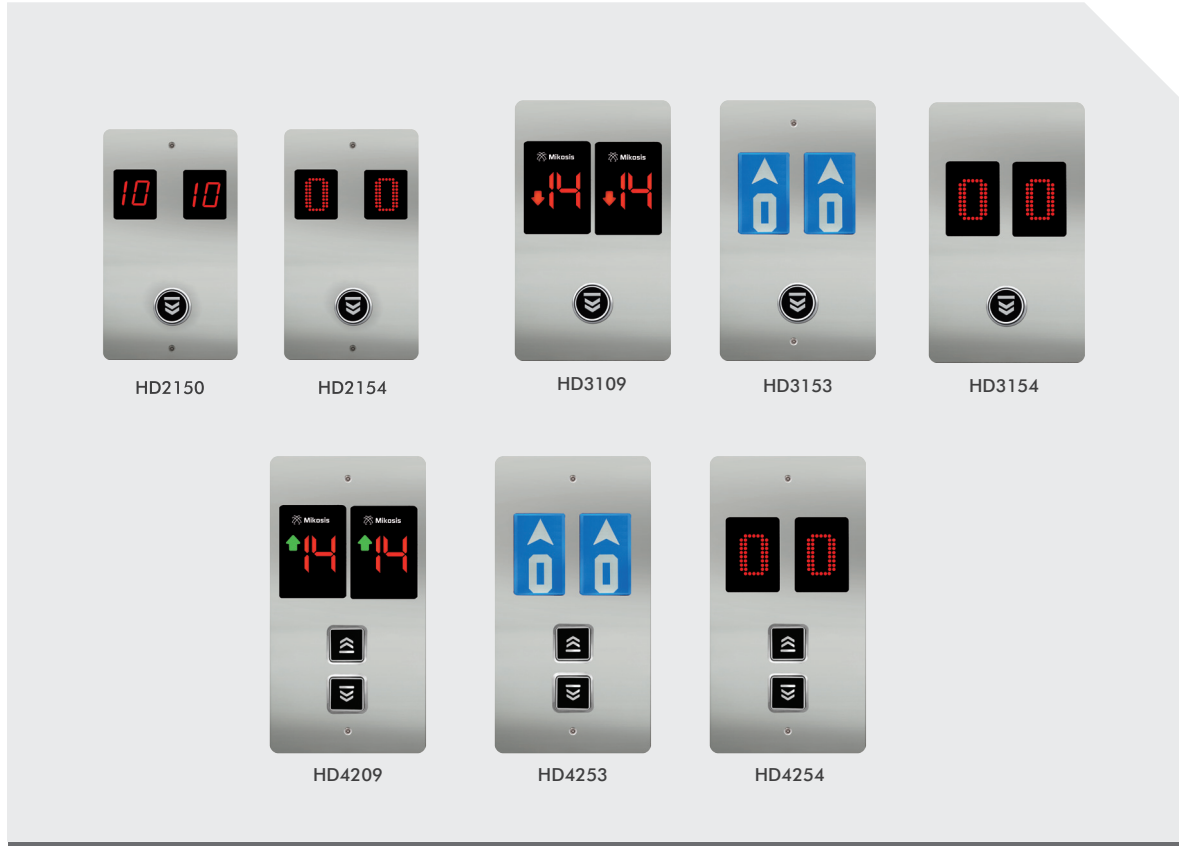
Simplex HP Model



	Teknik Ölçüler		Technical Dimensions		
	A	B	C	D	E
HP 1100	210	90	155	70	40
HP 1200	210	90	155	70	40
HP 2150	250	90	195	70	40
HP 2154	250	90	195	70	40
HP 3109	280	100	230	80	40
HP 3153	280	100	230	80	40
HP 3154	280	100	230	80	40
HP 4209	320	110	265	90	40
HP 4253	320	110	265	90	40
HP 4254	320	110	265	90	40

Kat Butonyerleri Landing Operating Panels

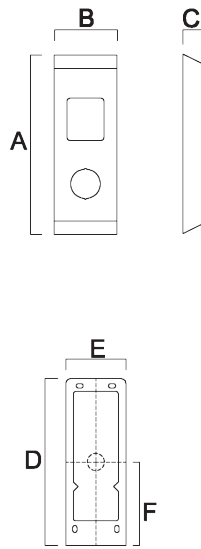
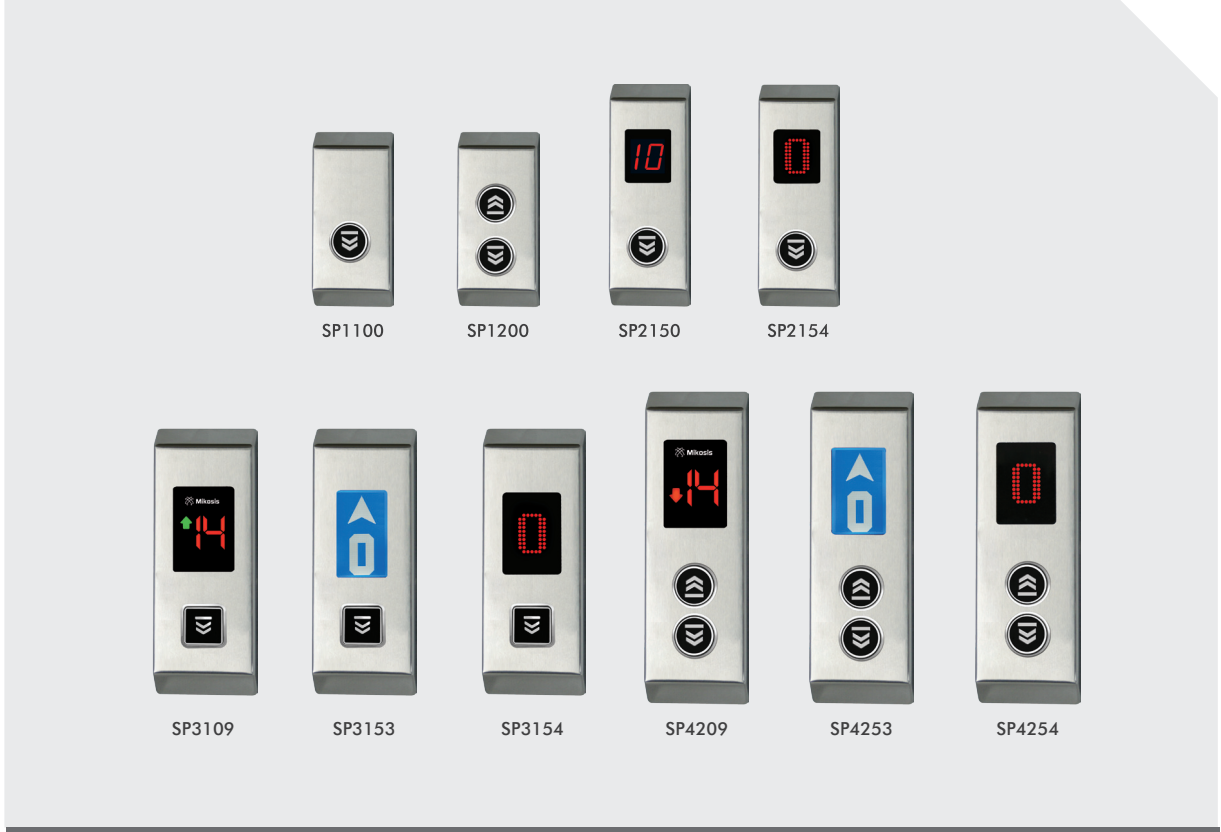
Dublex HD Model



	Teknik Ölçüler		Technical Dimensions			
	A	B	C	D	E	
HD 2150	250	150	195	130	40	
HD 2154	250	150	195	130	40	
HD 3109	280	170	200	150	40	
HD 3153	280	170	200	150	40	
HD 3154	280	170	200	150	40	
HD 4209	320	180	265	150	40	
HD 4253	320	180	265	150	40	
HD 4154	320	180	265	150	40	

Kat Butonyerleri Landing Operating Panels

Simplex SP Model

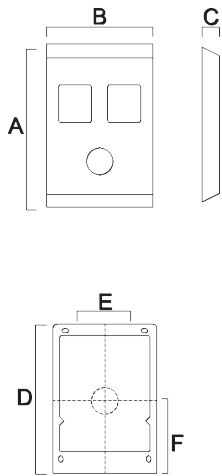


Teknik Ölçüler Technical Dimensions

	A	B	C	D	E	F
SP 1100	150	70	15	144	67	72
SP 1200	150	70	15	144	67	72
SP 2150	190	70	20	185	65	92,5
SP 2154	190	70	20	185	65	92,5
SP 3109	235	90	20	230	85	115
SP 3153	235	90	20	230	85	115
SP 3154	235	90	20	230	85	115
SP 4209	270	90	20	265	85	132,5
SP 4253	270	90	20	265	85	132,5
SP 4254	270	90	20	265	85	132,5

Kat Butonyerleri Landing Operating Panels

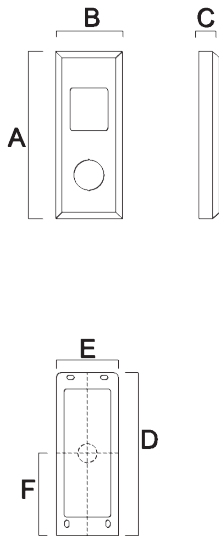
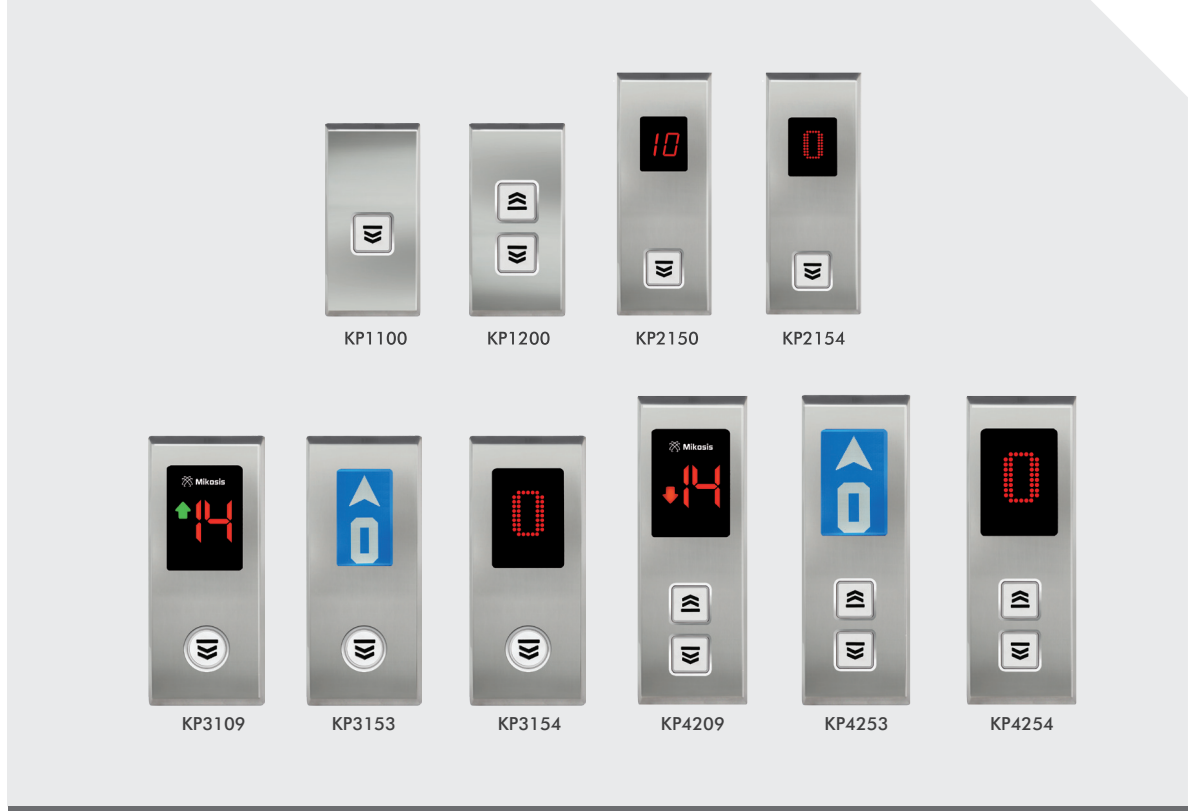
Dublex SD Model



	Teknik Ölçüler		Technical Dimensions			
	A	B	C	D	E	F
SD 2150	190	135	20	185	132	92.5
SD 2154	190	135	20	185	132	92.5
SD3109	235	170	23	223	172	111.5
SD3153	235	170	23	223	172	111.5
SD3154	235	170	23	223	172	111.5
SD4209	270	185	23	263	180	131.5
SD4253	270	185	23	263	180	131.5
SD4254	270	185	23	263	180	131.5

Kat Butonyerleri Landing Operating Panels

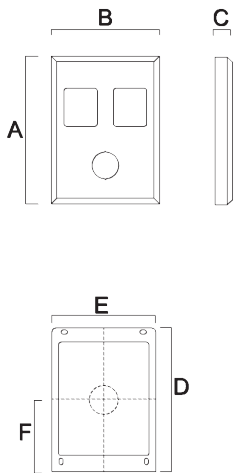
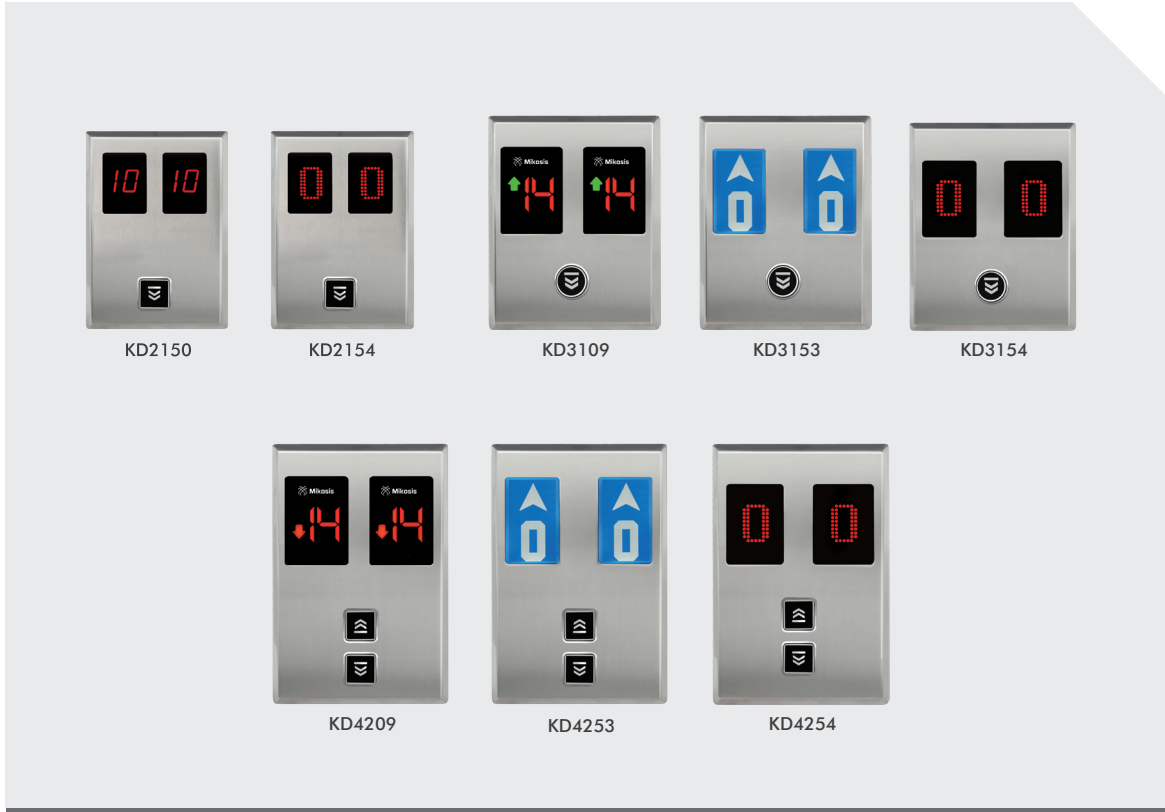
Simplex KP Model



	Teknik Ölçüler		Technical Dimensions			
	A	B	C	D	E	F
KP 1100	140	70	15	135	65	67.5
KP 1200	140	70	15	135	65	67.5
KP 2150	180	70	22	175	65	87.5
KP 2154	180	70	22	175	65	87.5
KP 3109	225	90	20	220	85	110
KP 3153	225	90	20	220	85	110
KP 3154	225	90	20	220	85	110
KP 4209	250	90	23	245	85	122.5
KP 4253	270	90	23	265	87	122.5
KP 4254	270	90	23	265	87	122.5

Kat Butonyerleri Landing Operating Panels

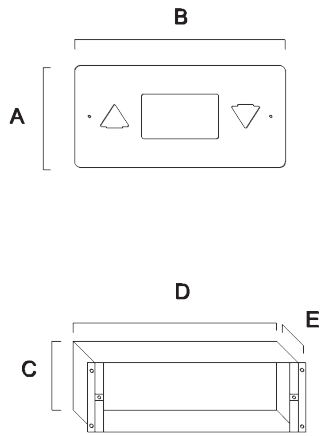
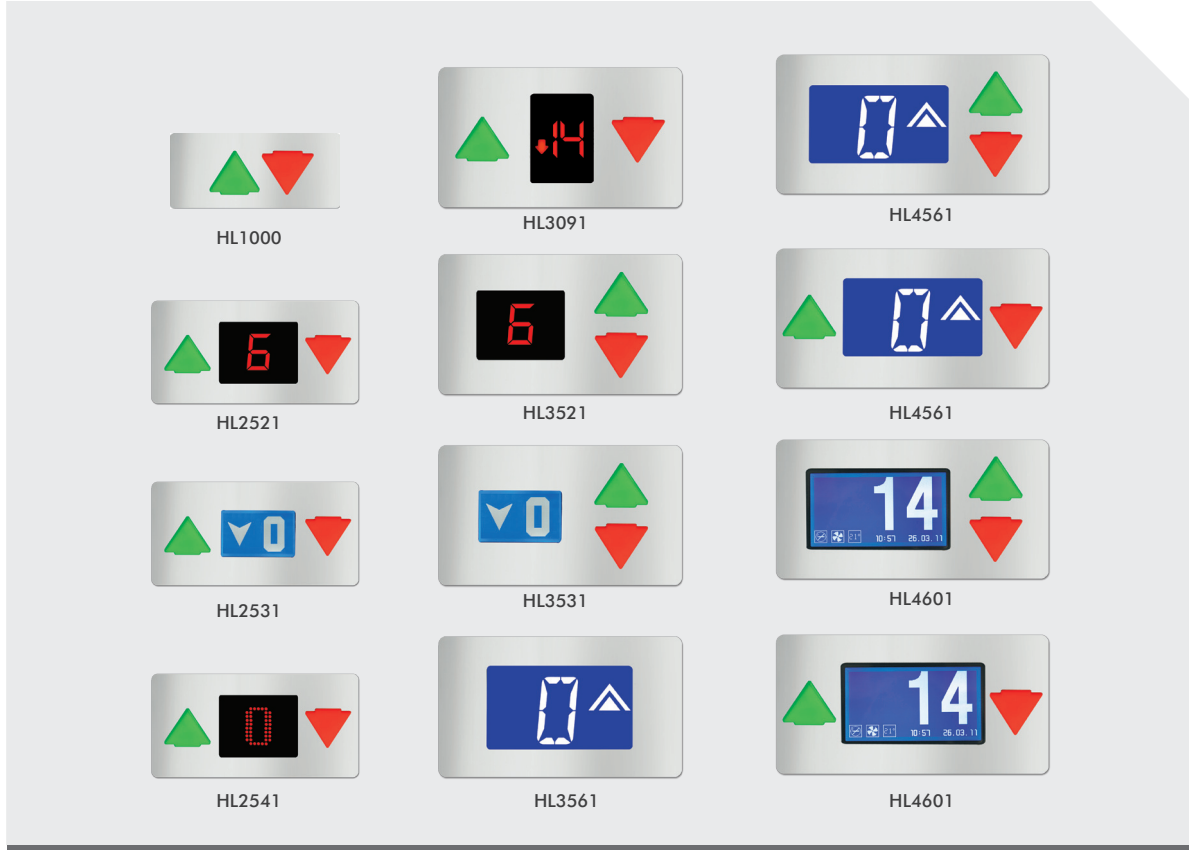
Dublex KD Model



	Teknik Ölçüler		Technical Dimensions			
	A	B	C	D	E	F
KD 2150	180	130	22	175	124	87.5
KD 2154	180	130	22	175	124	87.5
KD 3109	225	180	22	205	180	110
KD 3153	225	180	22	205	180	110
KD 3154	225	180	22	205	180	110
KD 4209	250	180	23	245	173	122.5
KD 4253	250	180	23	245	173	122.5
KD 4254	250	180	23	245	173	122.5

Kapı Üzeri Göstergeler | HL Model

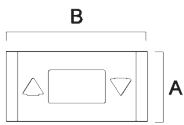
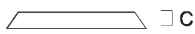
Hall Lanters



Teknik Ölçüler		Technical Dimensions				
	A	B	C	D	E	
HL 1000	90	210	70	155	40	
HL 2521	120	260	90	225	40	
HL 2531	120	260	90	225	40	
HL 2541	120	260	90	225	40	
HL 3091	160	270	130	245	40	
HL 3521	160	270	130	245	40	
HL 3531	160	270	130	245	40	
HL 3560	160	270	130	245	40	
HL 4541	160	330	130	295	40	
HL 4541	160	330	130	295	40	

Kapı Üzeri Göstergeler | SL Model

Hall Lanters

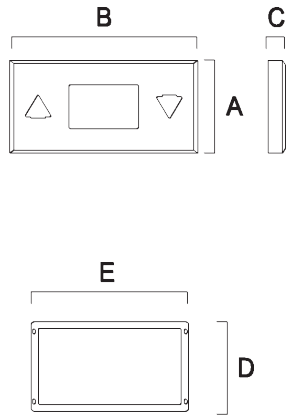
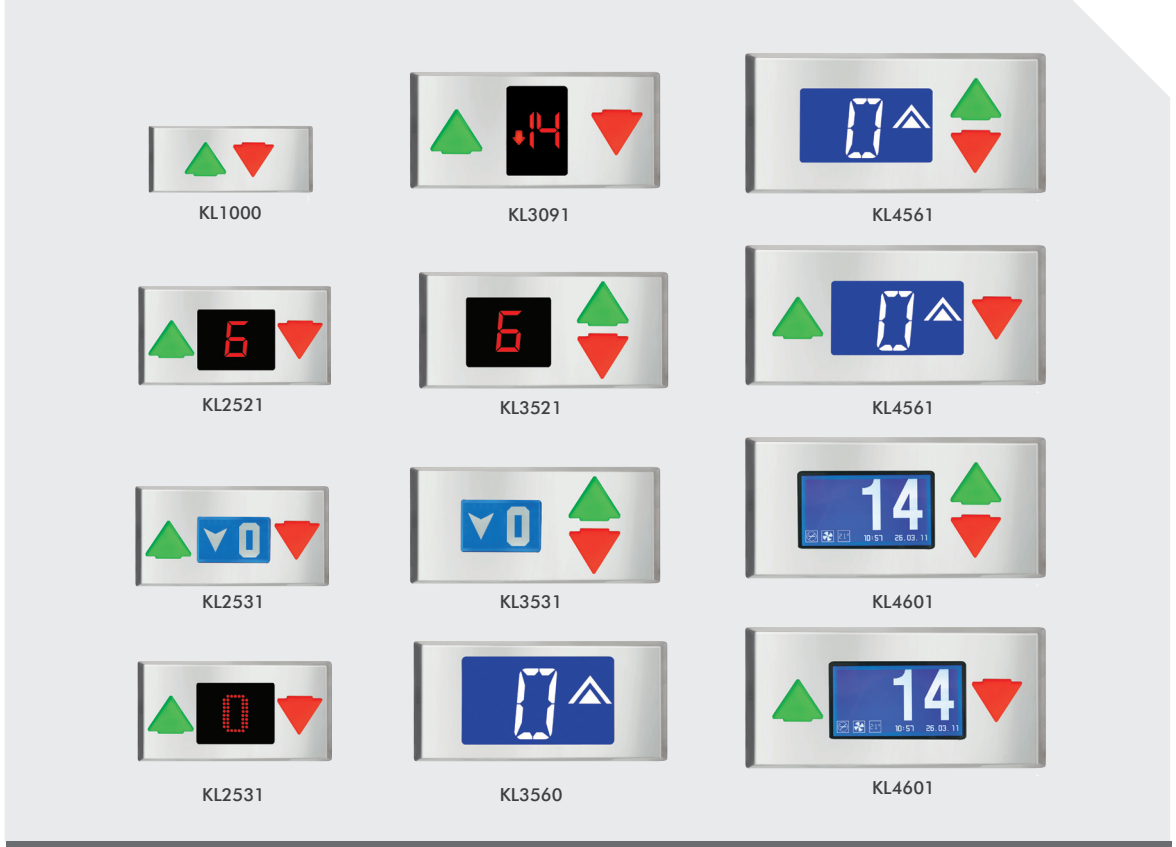


Teknik Ölçüler Technical Dimensions

	A	B	C	D	E
SL 1000	70	180	20	65	170
SL 2521	120	240	25	200	115
SL 2531	120	240	25	200	115
SL 2541	120	240	25	200	115
SL 3091	130	260	130	220	125
SL 3521	130	260	130	220	125
SL 3531	130	260	130	220	125
SL 3560	130	260	130	220	125
SL 4561	150	330	130	260	145
SL 4601	150	330	130	260	145

Kapı Üzeri Göstergeler | KL Model

Hall Lanters

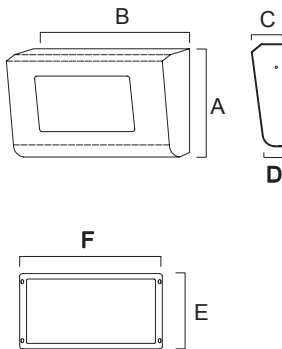


Teknik Ölçüler Technical Dimensions

	A	B	C	D	E
KL 1000	70	180	20	69	179
KL 2521	120	240	25	119	239
KL 2531	120	240	25	119	239
KL 2541	120	240	25	119	239
KL 3091	150	240	35	149	239
KL 3521	150	240	35	149	239
KL 3531	150	240	35	149	239
KL 3560	150	240	35	149	239
KL 4561	150	260	35	260	259
KL 4601	150	260	35	25	145

Kapı Üzeri Göstergeler | ML Model

Hall Lanters



Teknik Ölçüler | Technical Dimensions

	A	B	C	D	E	F
ML 1000	130	130	40	25	130	125
ML 2521	130	200	40	25	115	195
ML 2531	130	200	40	25	115	195
ML 2541	130	200	40	25	115	195
ML 3091	160	200	40	25	145	195
ML 3521	160	200	40	25	145	195
ML 3531	160	200	40	25	145	195
ML 3560	160	200	40	25	145	195
ML 4561	160	220	40	25	145	215
ML 4601	160	220	40	25	145	215

MW50 Kabin Kontrol Paneli



Özellikler

- ▶ EN81-70'e tam uyum,
- ▶ 15 kayıt aldı ışıklı ve brail kodlamalı, kabin için kısa hareketli basma butonu,
- ▶ Doğrudan tuşlamalı ve erişim kodlu,
- ▶ Hata ihtimali olmayan ve araç gerektirmeyen basit montaj,
- ▶ Kablolamayı basitleştiren çift "Diasy Chain" konektör,
- ▶ Sadece 35 mm. montaj derinliği,
- ▶ CAN hattı sonlandırıcısı ve voltaj kontrol LED'i konektörü,
- ▶ Her kat için yeniden programlanabilen ve otomatik süresi dolan erişim şifresi,
- ▶ İlave aksesuarları: Mantetik kart okuyucu, Smart Kart ve kontaklız (TAG),
- ▶ Aşırı yük cihazı ile birlikte ilave koruma
- ▶ Hazır acil durum telefonu (Butonları/LED'leri, hoparlörü ve mikrofonu).

Tanımlama

MV/4N700Z kabin kontrol matris paneli önemli girişlerin basitleştirilmiş kabloları ile Avrupa standardı EN 81-70'e uygundur.

Telefonik tuş takımı, durak sayısından bağımsız olması sebebiyle üniversaldir. Brail kodu beş butonun ortasında nokta işareti vardır. Basma hissi ve sesli darbe geribildirimi, ters V profilli büyük karakterler de görmeyenlerin tanımlama olasılığını garantilemektedir.

Her bir kat için veya kişi için yeniden programlanabilir, takvime göre süresi dolan ve zaman tablosuna göre erişim kodları ile etkin seçici korumaya izin verir. Çağrı kaydedilir ve görsel olarak zarif matris göstergede gösterilir ve sesli olarak da teyid edilir.

Bağımsız devreli acil durum çağrı butonu ve çift renkli arka ışıklı çerçevesi, entegre hoparlör ve acil durum mikrofonu, basit bir telefon kablosu ile bağlantısını azaltır.

Manyetik kart okuyucuları (Hotellerde, kamu binalarında...) ve çipli kartları için direk arabirim içermektedir. Kartlara veya kontaklız anahtarlıklara yazma/okuma için anten konektörü vardır.

Tamamen standartlaştırılmış düşük maliyetli buton matris çözümüdür. Sunumu, her imalatçı için %100 ayarlanabilir. Estetik, Avrupa standartlarına tam uyumludur, 6mm karakter yüksekliği ve 0.8mm ters V şeklindedir. Bazı yerel yönetimlerce istenen brail kodu üzerindedir.

Aşırı yük sistemleriyle birlikte davetsiz misafirlere karşı ilave bir koruma sunar. Eğer korumalı bir katta, kabinde 20 kg.'ın üzerinde bir yükte 10 saniyeden fazla doğru kod girilmeden beklerse, kabinde alarm çalışmaya başlar ve kabin boşaltılınca kadar dış çağrılara yanıt vermez.

Car Control Panel MW50

Features

- ▶ Fullfill EN81-70
- ▶ 15 Short stroke push buttons with register light and Braille coded function indicator for use in car
- ▶ Direct dialling or access code
- ▶ Easy mounting without tools and with no possibility of mistakes.
- ▶ Dual connector in "Daisy chain" to simplify wiring
- ▶ Only 35 mm of mounting depth CAN line terminator and voltage control LED connector
- ▶ Access code for each floor, that can be reprogrammed and with automatic expiry
- ▶ Optional accessories : Magnetic band reader, Smart Card and Contact less (TAG)
- ▶ Additional protection in combination with load transmitter
- ▶ Emergency pre wired phone (Pushbutton/LED's, loudspeaker and microphone)



Description

The MWEN700Z car control panel matrix is the answer to the European Standard EN 81-70, with important inputs in wire simplification.

Telephonic keyboard is universal because it can be used independent to the floor numbers, it has Braille code and the dot (mark) on center of five pushbutton. Also tactile sensation and acoustic pulse feedback, the high characters relief with inverted V profile guarantee the probability of identification of all blind people. It allows active selective protection by access codes for each floor or person, it is reprogrammable, and have calendar expiration and timetable access. Call register and visual indicator are visualized on an elegant matrix indicator and with acoustic confirmation too.

Also, the independent circuit of emergency call pushbutton and ring indicator bicolored backlight, integrated speaker and emergency microphone reducing the connections with a simple telephone wire.

It has incorporated the direct interface for magnetic band readers (Hotels, public buildings...) and for chip cards. It has an antenna connector to read/write on cards or key rings without contacts.

It resolves with a low cost the push button matrices total standardization. Its presentation is 100 % adjustable to the static line of each manufacturer, control panel fulfill European Standard, 16 mm characters height and inverted 0,8 mm. V profile. It's complemented with Braille code required in some local governments.

Mixed with load weighting offers an additional protection against the intruders. If on one protected floor pass more than 10 seconds with a load over than 20 kg on the car without the correct code introduced, sounds an alarm on the car and the lift doesn't answer exterior calls until the car is evacuated.

MW7 Kat Butonyerleri

Özellikler

- ▶ EN 81-70 standardına uyumlu
- ▶ En fazla montaj ve kablolama kolaylığı
- ▶ Yüksek fonksiyonel güvenlik ve 6.000.000 hareketin üzerinde ömür
- ▶ Kat göstergesi, yön okları ve/veya "katta" sinyalleri
- ▶ Özel fonksiyonlar için opsiyonel giriş/çıkışlar
- ▶ Erişim kontrolü
- ▶ Anahtarlı şalter soketi
- ▶ 75 dB'e kadar ses seviyesi ayarlanan buzzer
- ▶ Kırmızı ve yeşil (aşağı ve yukarı) renklerde çağrı kabul LED'leri



MW39 Kontaklız SmartCard

Özellikler

- ▶ Kontaklız SmartCardlar ISO 14443'e göre okunur ve yazılır.
- ▶ MW4 buton matris paneline doğrudan bağlantı.
- ▶ Düşük maliyetli kartlar üzerinde 1000 adete kadar bilgi baytı.
- ▶ Yüksek güvenlik
- ▶ Erişim seçme kontrolünün en fazla olasılığı.
- ▶ Kabin butonlarına uyum ve kartlar için kat butonu gibi CANbus çıkışları.
- ▶ Park ve kısıtlı bölgeler için en fazla güvenlik.
- ▶ Uygun/Uygunsuz fonksiyonlar "ana kart" ile yapılması.



MW11 Manyetik Şerit Okuyucu

Özellikler

- ▶ Manyetik kartlar ISO 7811'e göre 2 izde okunur. (75 ila 210 Bit/inch)
- ▶ MW4 buton paneline doğrudan bağlantı.
- ▶ ABS 94V0 reçinesinde sağlam yapı.
- ▶ Geniş sıcaklık ve nem aralığında çalışma.
- ▶ İki model: Plastik veya paslanmaz çelik kaplı.



MW7 Landing Stations

Features

- ▶ Fulfill with Standard EN 81-70
- ▶ Maximum assembly and wiring simplicity
- ▶ High functional security and life over than 6.000.000 actuations
- ▶ Position indicator, direction arrows and/or "come" warning
- ▶ I/O optional for special functions
- ▶ Access control
- ▶ Key contact plug in
- ▶ Volume adjustment of acoustic up to 75 dB's buzzer
- ▶ Call accepted green LED indicator in red or green colours (Up and Down)



Contactless SmartCard MW39

Features

- ▶ Contactless Smart Cards read and write according to ISO 14443
- ▶ Direct interface with the MW4 pushbuttons matrix
- ▶ Until 1000 information bytes on low cost cards
- ▶ High safety
- ▶ Maximum possibilities of access selective control
- ▶ Car pushbuttons fitting out and CAN bus output for hall pushbuttons emulation
- ▶ Maximum safety on parking and restrict zones
- ▶ Fitting out /No fitting out of the functions from a "master" card



Magnetic Strip Card MW11

Features

- ▶ Magnetic cards lecture on 2 track, according to ISO7811 (From 75 to 210 Bits/inch)
- ▶ Direct interface with MW4 pushbuttons matrix
- ▶ Robust construction on ABS 94V0 resin
- ▶ They work on a wide rank of temperature and humidity
- ▶ Two models: Plastic or stainless steel cover



MW3LT Kabin Kat Göstergesi

Özellikler

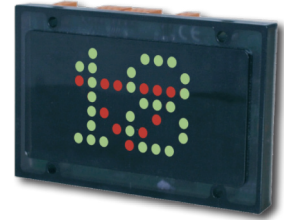
- ▶ Aynı cihaz üzerinde 5 fonksiyon: Üç renkli hareketli kat göstergesi, Saat, kabin sıcaklığı, aşırı yük ikazı ve acil durum ışığı.
- ▶ Tüm bilgi ve fonksiyonları CANbus kontrollü.
- ▶ Harici gong veya mesaj anons sistemi için sabit çıkış.
- ▶ İlave cihazların bağlanmasını kolaylaştıran çift "Daisy chain" konnektörü.
- ▶ Standart CAN kabloları.



MW3LG Kat Göstergesi

Özellikler

- ▶ Büyük boyutlu kat göstergesi. Üç renkli hareketli kat göstergesi.
- ▶ Tüm bilgi ve fonksiyonları CANbus kontrollü.
- ▶ Harici gong veya mesaj anons sistemi için sabit çıkış.
- ▶ İlave cihazların bağlanmasını kolaylaştıran çift "Daisy chain" konnektörü.
- ▶ Standart CAN kabloları.



MW3LC Kabin Kat Göstergesi

Özellikler

- ▶ Aynı cihaz üzerinde 4 fonksiyon: Üç renkli hareketli kat göstergesi, asansör özellikleri göstergesi, aşırı yük ikaz ve acil durum ışığı.
- ▶ Tüm bilgi ve fonksiyonları CANbus kontrollü.
- ▶ Harici gong veya mesaj anons sistemi için sabit çıkış.
- ▶ İlave cihazların bağlanmasını kolaylaştıran çift "Daisy chain" konnektörü.
- ▶ Standart CAN kabloları.



Position Indicator MW3LT

Features

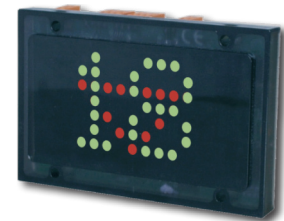
- ▶ 5 Functions in the same device: Dynamic three coloured floor level display, Time, Car temperature, over load warning and emergency light.
- ▶ All data and functions are CAN bus controlled
- ▶ Static output for driving external gong or messages synthesizer.
- ▶ "Daisy chain" dual connector that simplifies the interconnection with additional devices
- ▶ Standard CAN leads



Position Indicator MW3LG

Features

- ▶ Big size hall display. Dynamic three coloured floor level display
- ▶ All data and functions are CAN bus controlled
- ▶ Static output for activating external gong or messages synthesizer.
- ▶ Dual connector with "Daisy chain" to simplify the assembly with other devices
- ▶ Standard CAN cables



Position Indicator MW3LC

Features

- ▶ 4 Functions in the same device: Dynamic three colour floor level display, Lift features indicator, over load warning and emergency light.
- ▶ All data and functions are CAN bus controlled
- ▶ Static output for driving external gong or messages synthesizer.
- ▶ "Daisy chain" dual connector that simplifies the interconnection with additional devices
- ▶ Standard CAN cables



Advertis MW15 TFT Gösterge



Tanımlama

SmartLift ADVERTIS kat gösterge ve reklam ekran sistemi, ses ve hareketli görüntüler gibi büyük slayt sunumları için güçlü bir işlemci ve hafızaya sahiptir.

Sunum dosyaları telefon hatları ve kontrol modemi üzerinden veya Ethernet ile doğrudan bağlantı ile sürekli ve basit bir yenilemeye izin vererek yüklenebilir.

Ekran kabinde bir hareketlilik tespit ederse kendi kendine çalışmaya başlar. Sunumlar, günün zamanına ve asansörün yönüne (yukarı veya aşağıya) bağlı olarak seçilebilir.

Sistem Hafızası : 128 MB SDRAM
VGA Arabirimi : TFT 1024x768® 18bpp
Ethernet Arabirimi : PCI 10/100 Mbps, IEEE 802.3U RJ45
Ses Arabirimi : Mikrafon girişi, hat girişi CD sesi, hat & hoparlör çıkışı.

Özellikler

- ▶ Yüksek parlaklıklı, ses çıkışlı, 25,4 cm TFT renkli ekran
- ▶ Kabin ve/veya ana durağa montaj için
- ▶ Ön korumalı ekran
- ▶ Resim ve video sunumu
- ▶ Resim ve video dosyaları telefon hattı veya Ethernet üzerinden yüklenebilmesi.
- ▶ Kabin içinde birisi varken kendi kendine çalışma
- ▶ Gösterilecek dosyaların, günün saatine ve seyahat yönüne göre seçilmesi
- ▶ 24V DC beslemeli
- ▶ İzole CAN bus kontrolü
- ▶ 40 GByte Hard Disk Sürücüsü

TFT Indicator Advertis MW15



Description

The SmartLift ADVERTIS position and advertise display system, has a powerful processor and solid state memory able to contain large slide presentations as well as sound or movies. The presentation files can be uploaded through the telephonic line and the monitoring modem, allowing a continuous and simple refresh, or by Ethernet direct connection.

The display self-starts when detected activity in the car. The presentations are selective depending on the moment of the day and the lift's direction (up or down)

System Memory : 128 MB SDRAM
 VGA Interface : TFT 1024x768[®] 18 bpp
 Ethernet Interface : PCI 10/100 Mbps, IEEE 802.3U RJ45
 Audio interface : Mic in, line in, CD audio, line & speaker out

Features

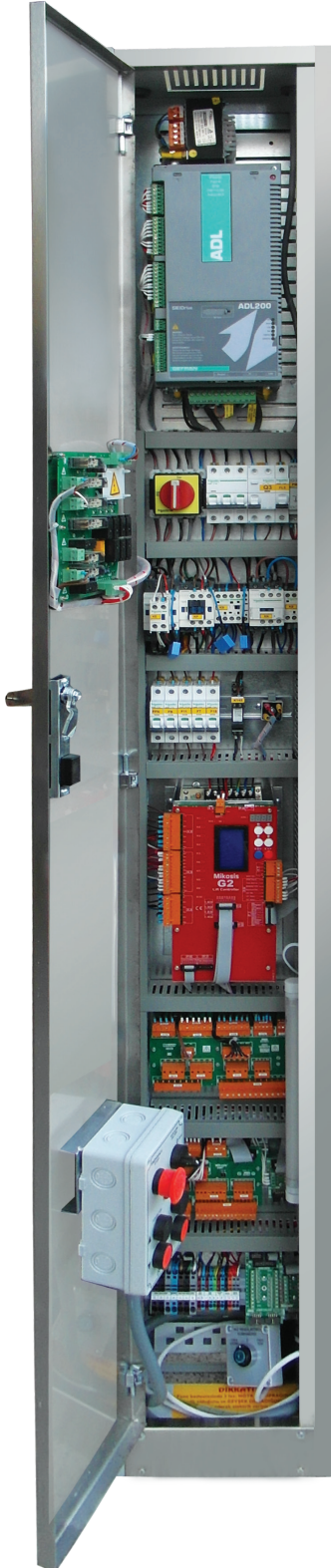
- ▶ 10" TFT Full color display with high brightness and audio output
- ▶ For mounting in car and/or in main lobby
- ▶ Screen front protection
- ▶ Images and video presentations
- ▶ Images and video files upload through telephone line or Ethernet
- ▶ Self-start when detecting people presence in the car
- ▶ Displayed file selection depending on day hour and trip direction
- ▶ 24V DC powered
- ▶ Isolated CAN bus control
- ▶ 40 GByte HDD



4 KUMANDA PANOLARI LIFT CONTROL PANELS



Mikosis G2 Kumanda Panosu

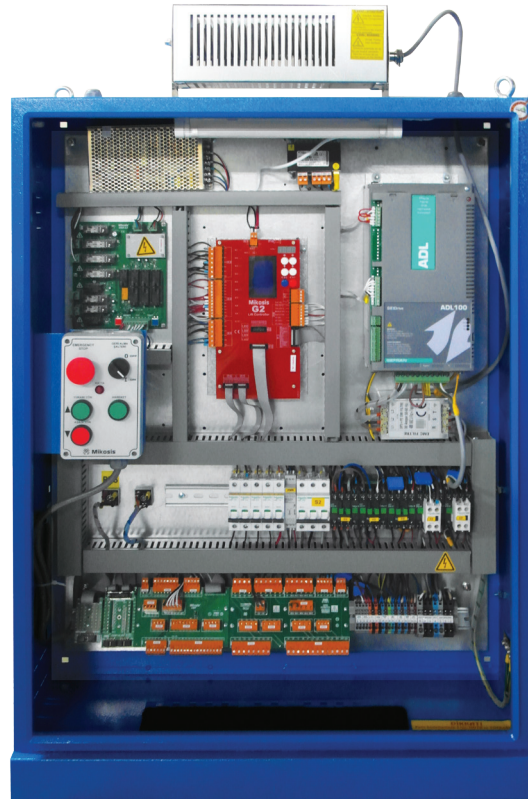


Tahrik Tipi : Çift Hızlı-Hidrolik-VVVF
(1,6 m/sn)

Durak Sayısı : 32 durak

Grup Kumanda : Dublex

- ▶ Kabinle CANBus Seri Haberleşme
- ▶ Gerçek zaman saati
- ▶ Erken Kapı açma / Kapı Açık seviyeleme
- ▶ Çok Fonksiyonlu Park Modları
- ▶ Yangın, Deprem fonksiyonu
- ▶ İtfayeci Servisi
- ▶ Vatman Çalışma
- ▶ Dahili Ortam Sıcaklık Kontrolü
- ▶ Detaylı Arıza Kaydı



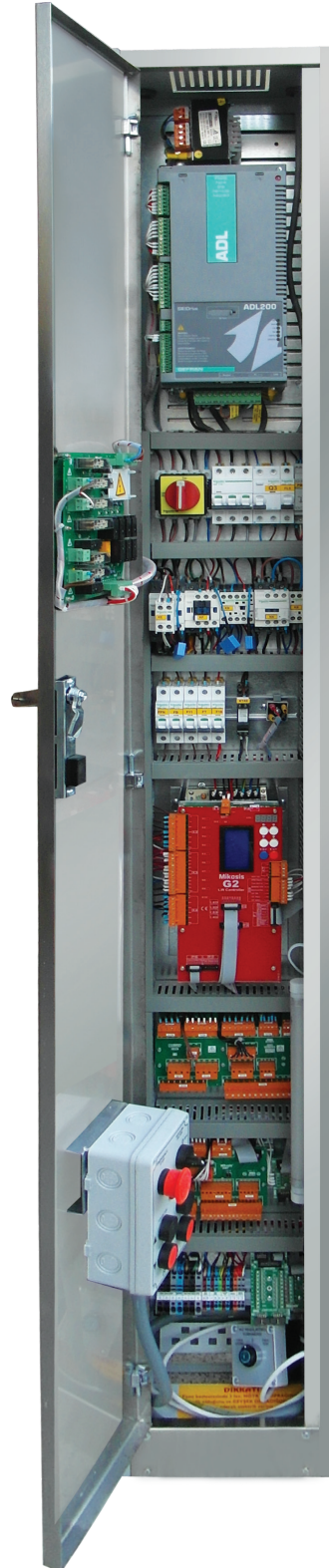
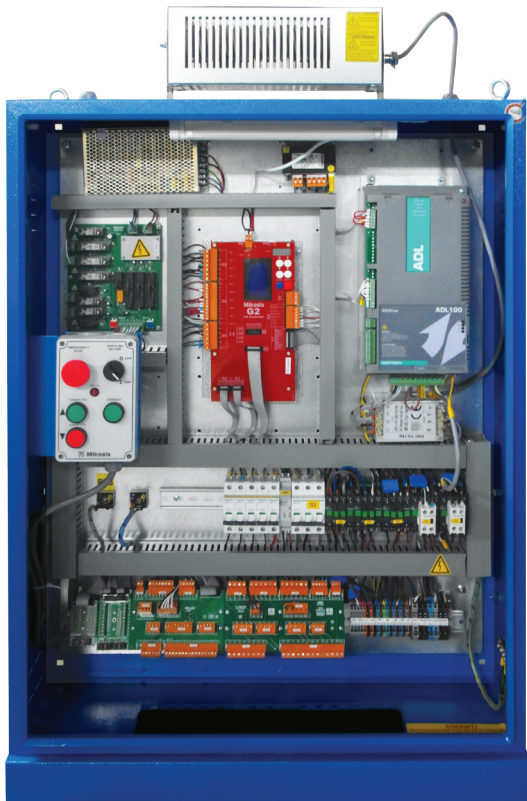
Mikosis G2 Control Panel

Drive type : Two Speed-Hydraulic- VVVF
(up to 1,6 m/s)

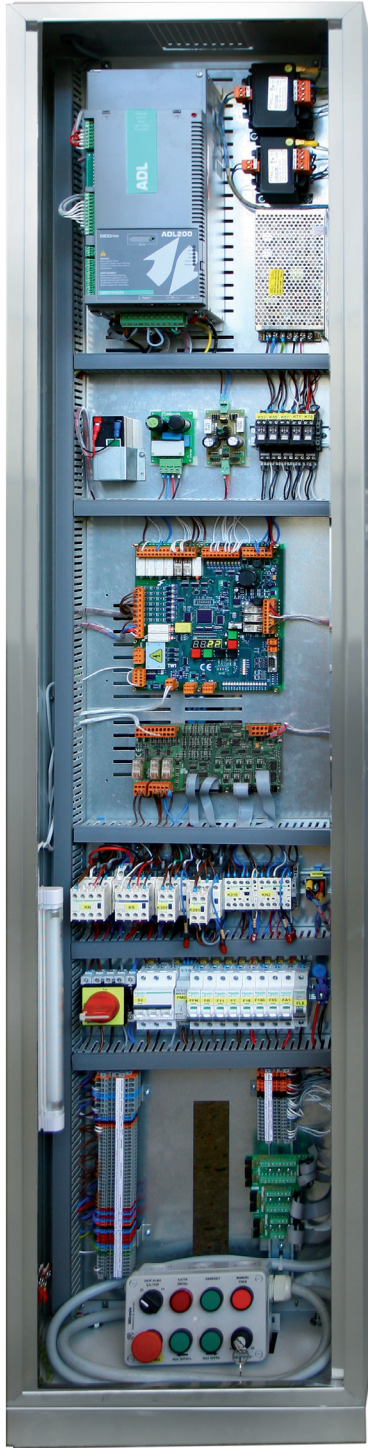
Floor number : 32 level

Group control : Dublex

- ▶ Car controller with CANBus Communication
- ▶ Real Time Clock
- ▶ Advanced Door Open / Door Open Leveling
- ▶ Multifunctional Parking Modes
- ▶ Fire, Earthquake Modes
- ▶ Firemen Operation
- ▶ VIP Service
- ▶ Internal Temperature Control
- ▶ Detailed Error Memory

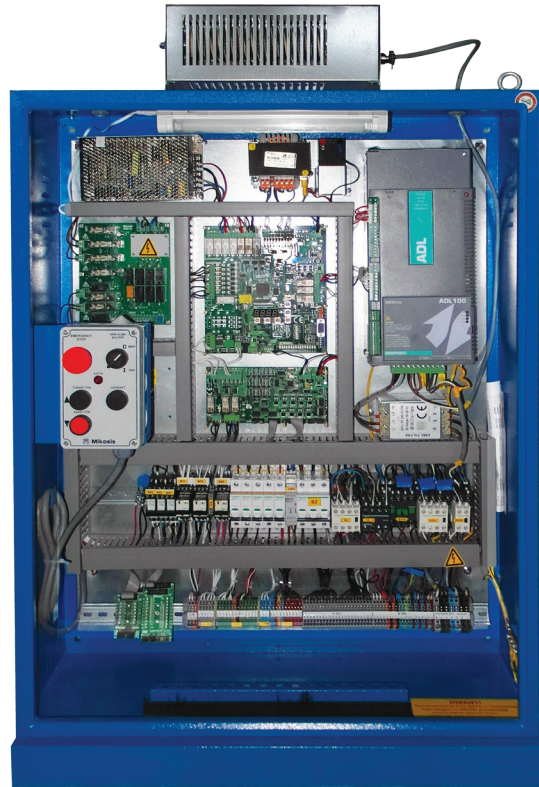


Smartlift TW Kumanda Panosu



Tahrik Tipi : Çift Hızlı-Hidrolik-VVVF
(1,6 m/sn)
Durak Sayısı : 32 durak
Grup Kumanda : Dublex

- ▶ Kabinle CANBus Seri Haberleşme
- ▶ Gerçek zaman saati
- ▶ Erken Kapı açma / Kapı Açık seviyeleme
- ▶ Çok Fonksiyonlu Park Modları
- ▶ Yangın, Deprem fonksiyonu
- ▶ İtfaiyeci Servisi
- ▶ Vatman Çalışma
- ▶ Dahili Ortam Sıcaklık Kontrolü
- ▶ Detaylı Arıza Kaydı



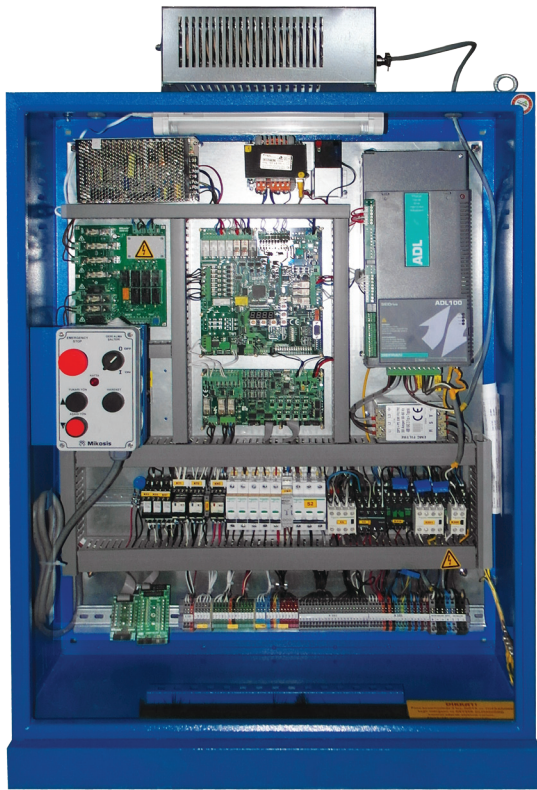
Smartlift TW Control Panel

Drive type : Two Speed-Hydraulic- VVVF
(up to 1,6 m/s)

Floor number : 32 level

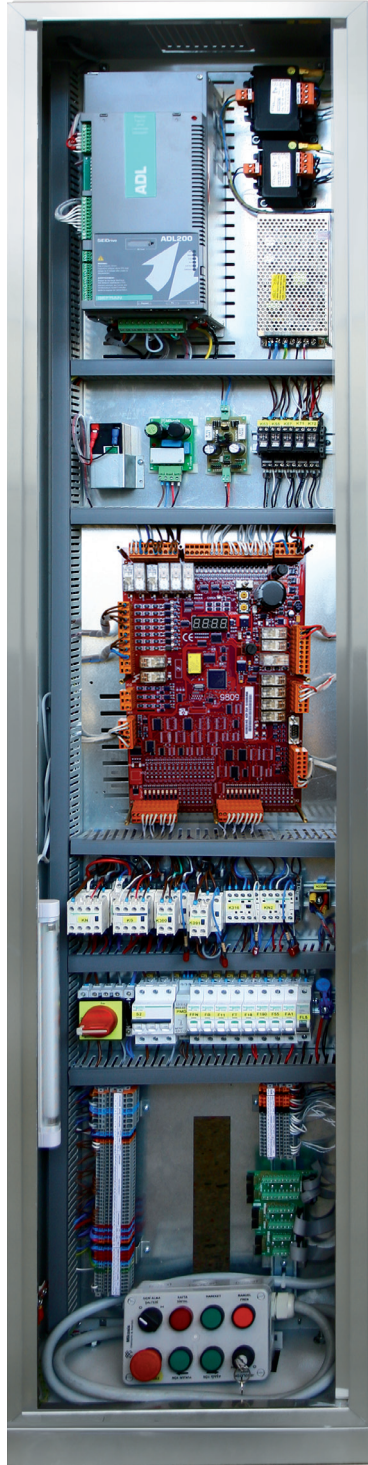
Group control : Dublex

- ▶ Car controller with CANBus Communication
- ▶ Real Time Clock
- ▶ Advanced Door Open/Door Open Leveling
- ▶ Multifunctional Parking Modes
- ▶ Fire, Earthquake Modes
- ▶ Firemen Operation
- ▶ VIP Service
- ▶ Internal Temperature Control
- ▶ Detailed Error Memory



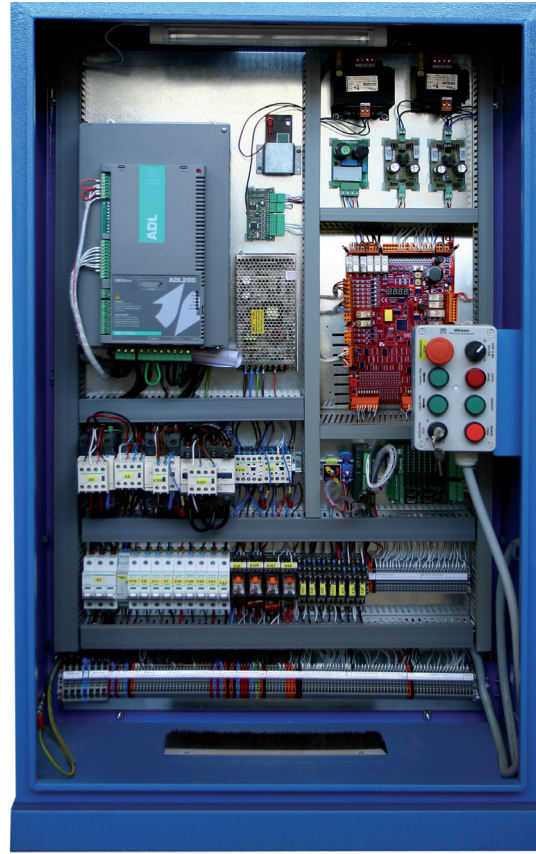
Smartlift 9809

Asansör Kumanda Panosu



Tahrik Tipi : Çift Hızlı-Hidrolik-VVVF
(1,6 m/sn)
Durak Sayısı : 48 durak
Grup Kumanda : 4'lü grup kumanda

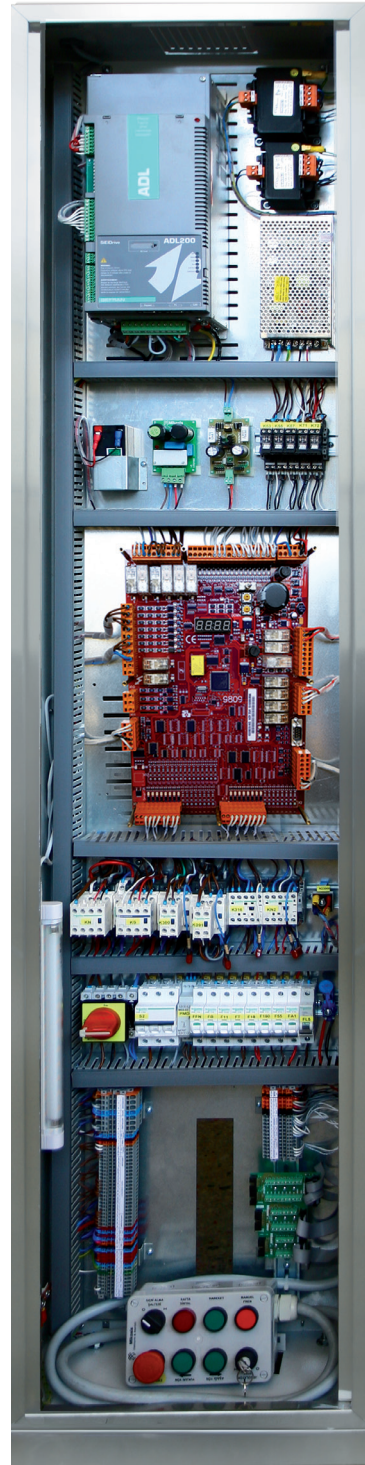
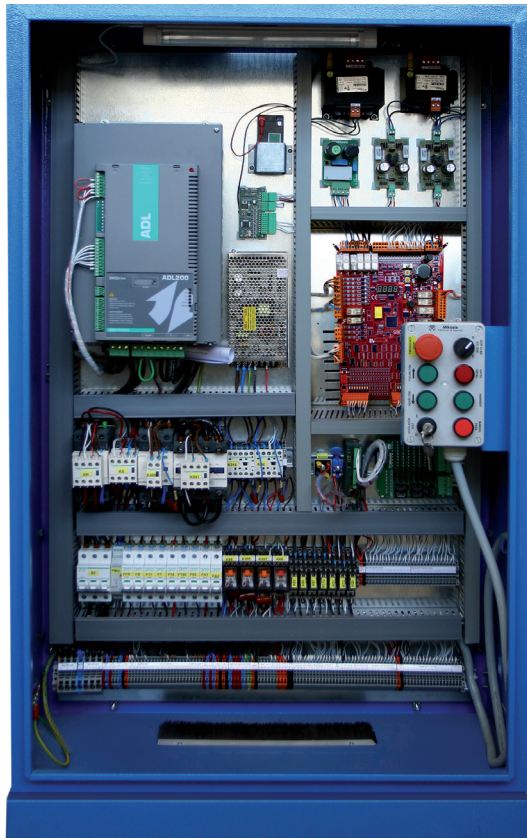
- ▶ Gerçek zaman saati
- ▶ Erken Kapı açma / Kapı Açık seviyeleme
- ▶ Çok Fonksiyonlu Park Modları
- ▶ Yangın, Deprem fonksiyonu
- ▶ İtfayeci Servisi
- ▶ Vatman Çalışma
- ▶ Dahili Ortam Sıcaklık Kontrolü
- ▶ Detaylı Arıza Kaydı



Smartlift 9809 Control Panel

Drive type : Two Speed-Hydraulic- VVVF
(up to 1,6 m/s)
Floor number : 48 level
Group control : Quadruplex

- ▶ Real Time Clock
- ▶ Advanced Door Open/Door Open Leveling
- ▶ Multifunctional Parking Modes
- ▶ Fire, Earthquake Modes
- ▶ Firemen Operation
- ▶ VIP Service
- ▶ Internal Temperature Control
- ▶ Detailed Error Memory

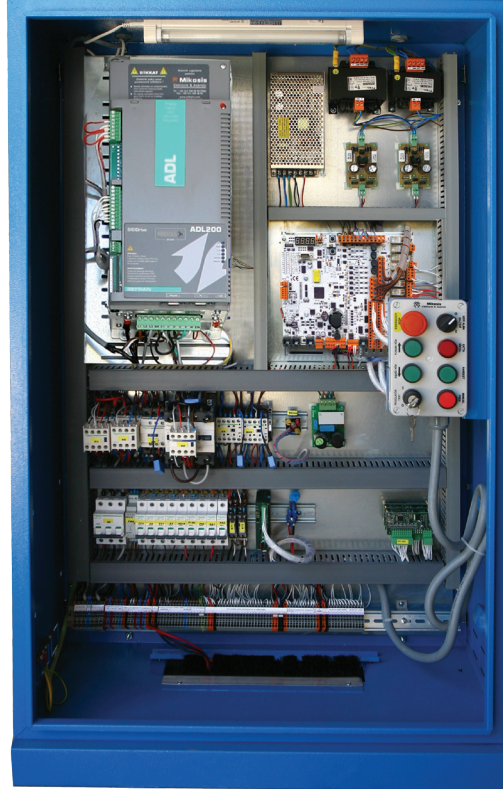


Smartlift Delta+ Kumanda Panosu



Tahrik Tipi : Çift Hızlı-Hidrolik-VVVF
(4 m/sn)
Durak Sayısı : 64 durak
Grup Kumanda : 4'lü grup kumanda

- ▶ Kabinle CANBus Seri Haberleşme
- ▶ Gerçek zaman saati
- ▶ Doğrudan Kata Erişim
- ▶ Encoder ile Kuyu Tanıma
- ▶ Erken Kapı Açma / Kapı Açık Seviyeleme
- ▶ Çok Fonksiyonlu Park Modları
- ▶ Yangın, Deprem Fonksiyonu
- ▶ İtfaiyeci Servisi
- ▶ Vatman Çalışma
- ▶ Dahili Ortam Sıcaklık Kontrolü
- ▶ Detaylı Arıza Kaydı



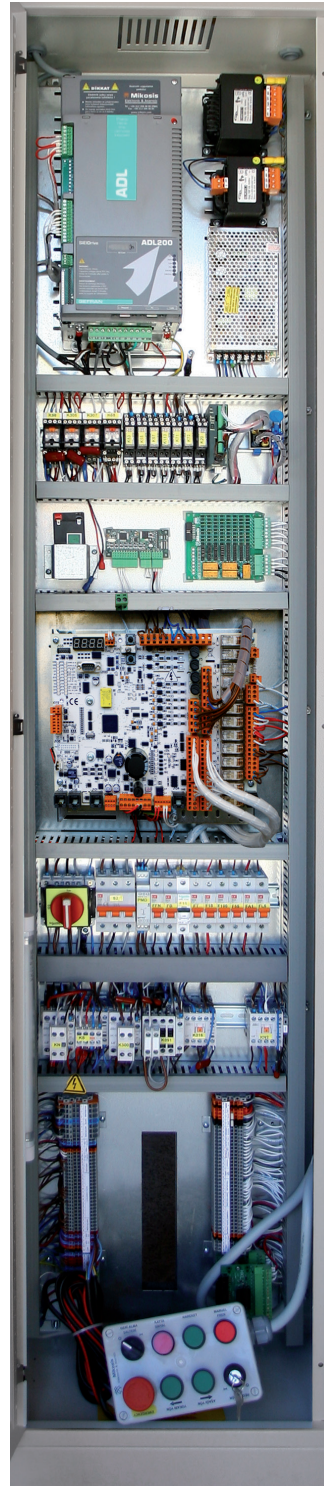
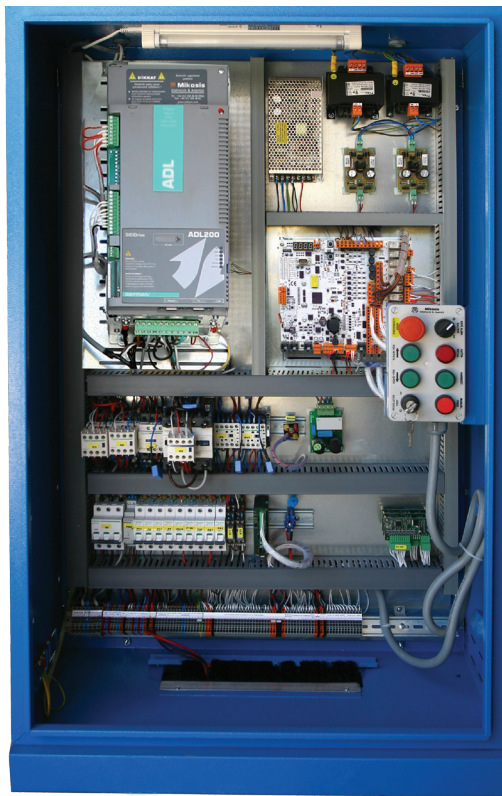
Smartlift Delta+ Control Panel

Drive type : Two Speed-Hydraulic- VWF
(up to 4 m/s)

Floor number : 64 level

Group control : Quadruplex

- ▶ Car controller with CANBus Communication
- ▶ Real Time Clock
- ▶ Direct Landing Control
- ▶ Shaft Teaching with encoder
- ▶ Advanced Door Open/Door Open Leveling
- ▶ Multifunctional Parking Modes
- ▶ Fire, Earthquake Modes
- ▶ Firemen Operation
- ▶ VIP Service
- ▶ Internal Temperature Control
- ▶ Detailed Error Memory

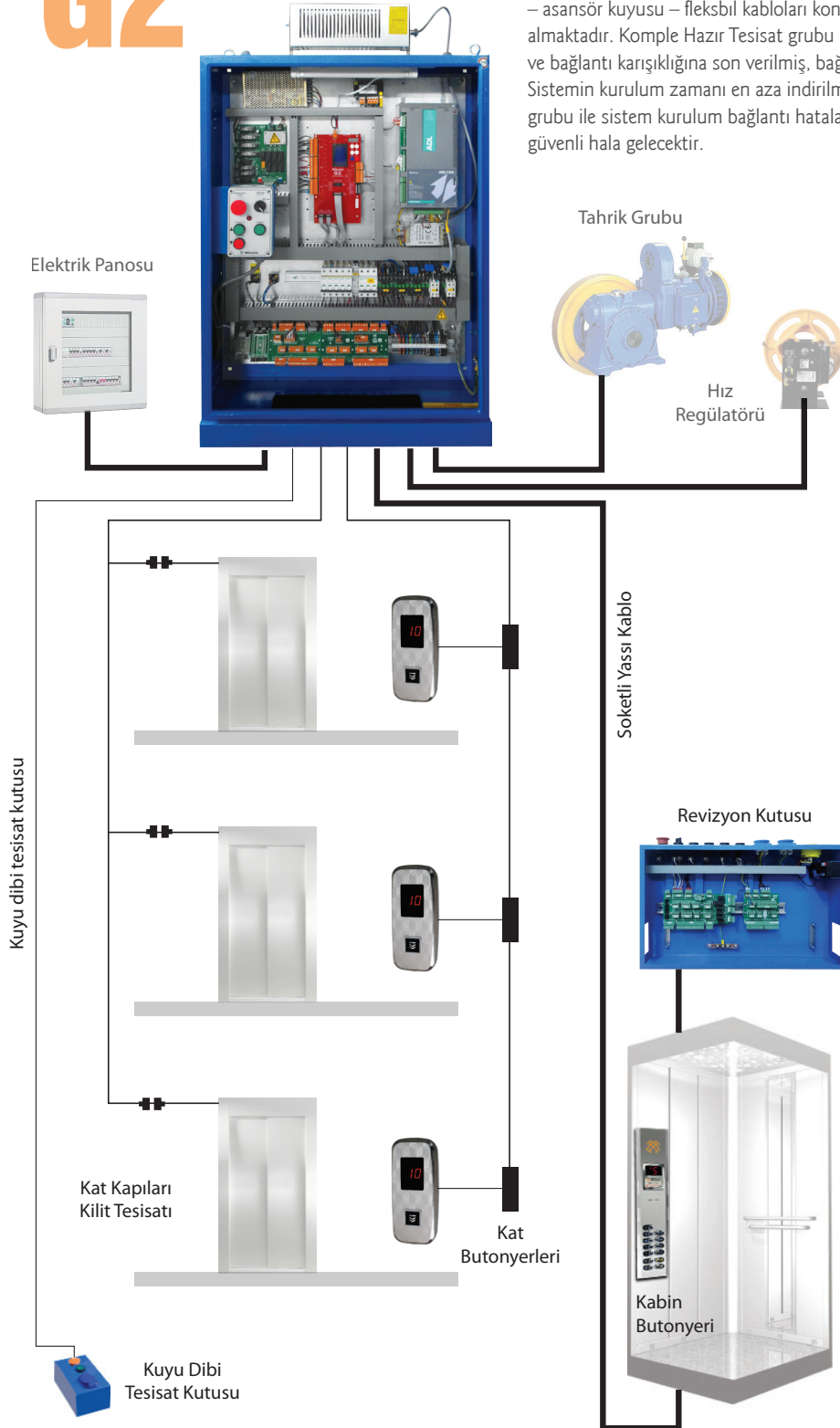


Konnektörlü Hazır Kuyu ve Kabin Tesisatı

G2

“Hızlı ve Hatasız Bağlantı İçin”

Hazır Tesisat grubunda kumanda panosu - makine dairesi – asansör kuyusu – fleksibil kabloları konektörlü olarak yer almaktadır. Komple Hazır Tesisat grubu ile, tesisattaki kablo ve bağlantı karışıklığına son verilmiş, bağlantılar kolaylaşmıştır. Sistemin kurulum zamanı en aza indirilmiştir. Hazır Tesisat grubu ile sistem kurulum bağlantı hataları olmayacak ve daha güvenli hale gelecektir.

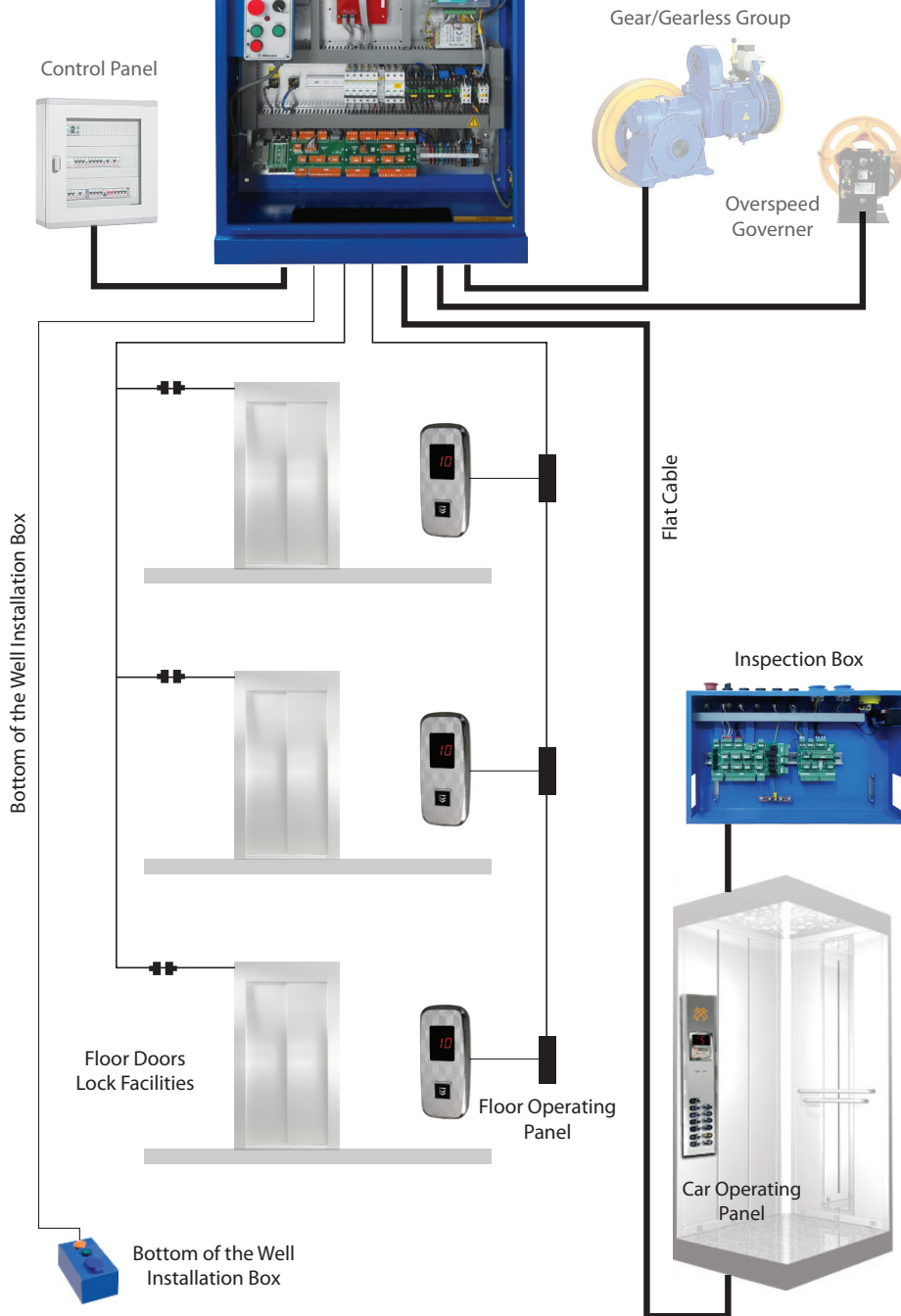


Easy connect with Plug for Elevator Shaft and Car

G2

“For quick and correct connection”

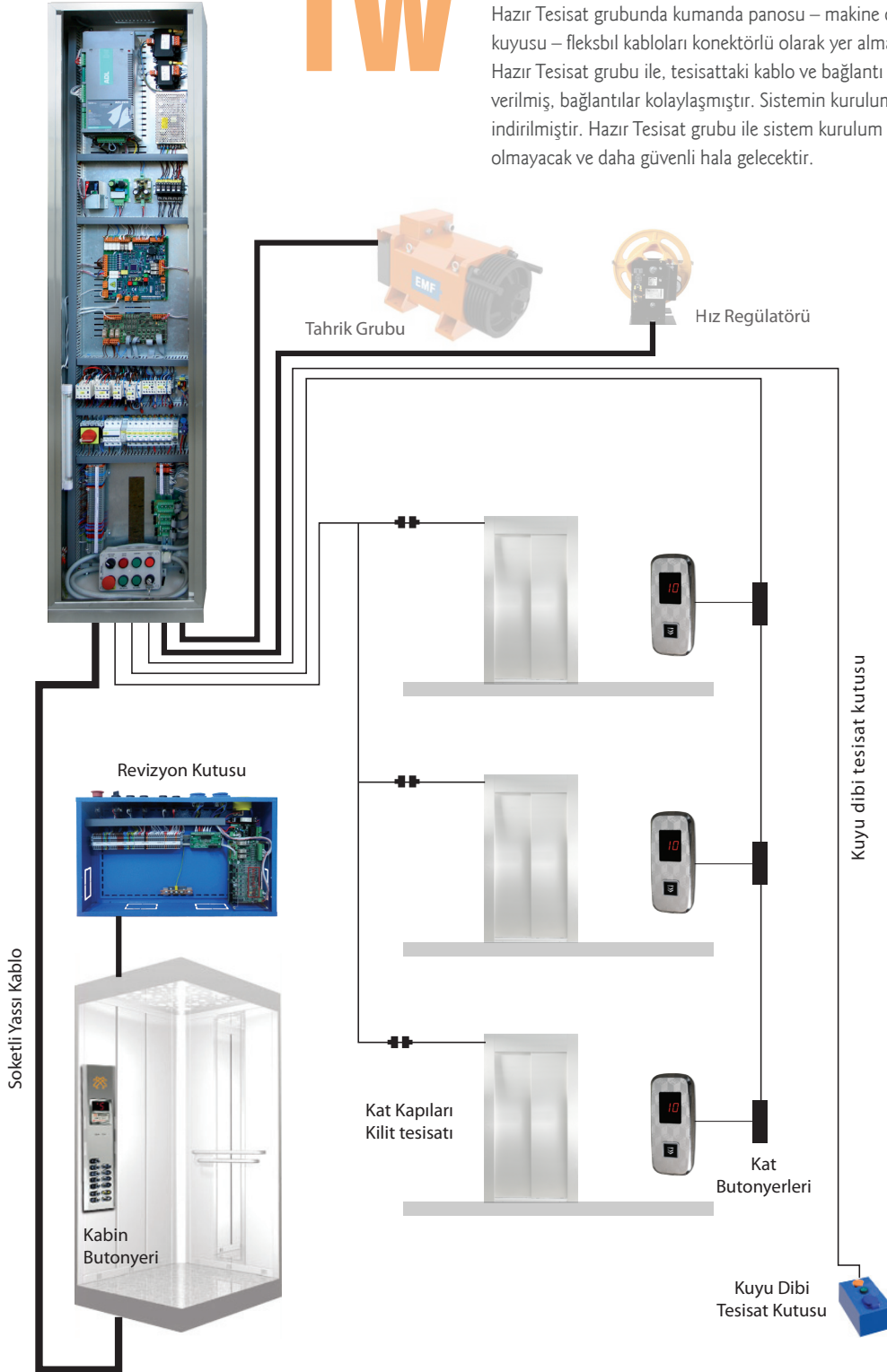
Included in ready installation group: control panel - machine room - elevator shaft - flexible as connector cables are included. Ready Installation Complete group with plug in the installation and connection cable end to the complexity of the links easier. The system setup time is minimized. Ready for connection to the system setup with a group of installation errors and more secure, you still will not be.



Konnektörlü Hazır Kuyu ve Kabin Tesisatı

TW “Hızlı ve Hatasız Bağlantı İçin”

Hazır Tesisat grubunda kumanda panosu – makine dairesi – asansör kuyusu – fleksibül kabloları konnektörlü olarak yer almaktadır. Komple Hazır Tesisat grubu ile, tesisattaki kablo ve bağlantı karışıklığına son verilmiş, bağlantılar kolaylaşmıştır. Sistemin kurulum zamanı en aza indirilmiştir. Hazır Tesisat grubu ile sistem kurulum bağlantı hataları olmayacak ve daha güvenli hale gelecektir.



Easy connect with Plug for Elevator Shaft and Car

TW "For quick and correct connection"

Included in ready installation group: control panel - machine room - elevator shaft - flexible as connector cables are included. Ready Installation Complete group with plug in the installation and connection cable end to the complexity of the links easier. The system setup time is minimized. Ready for connection to the system setup with a group of installation errors and more secure, you still will not be.

